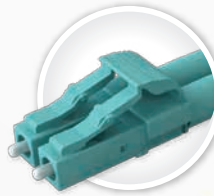


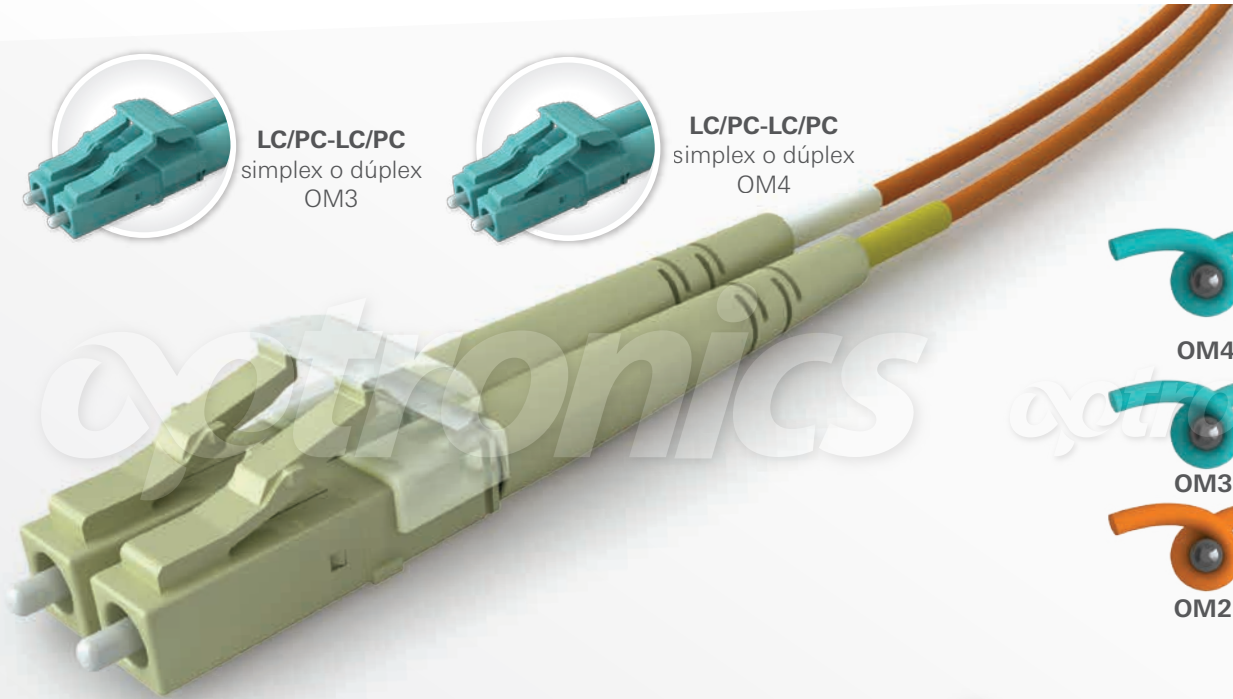
## Jumper Multimodo



**LC/PC-LC/PC**  
simplex o dúplex  
OM3



**LC/PC-LC/PC**  
simplex o dúplex  
OM4



OM4



OM3



OM2



**SC/PC-SC/UPC**  
simplex o dúplex  
OM1 - OM2 - OM3 - OM4



**ST/PC-ST/UPC**  
simplex o dúplex  
OM1 - OM2 - OM3 - OM4



**FC/PC-FC/UPC**  
simplex o dúplex  
OM1 - OM2 - OM3 - OM4



**MTRJ - MTRJ**  
dúplex  
OM1 - OM2



**CABLE INTERIOR**  
simplex o dúplex  
OM2 - OM3





# Jumper Multimodo

## Descripción

OPJUXxYYyXXYXXXXYYX

Los Jumpers están ensamblados con fibra óptica Multimodo con núcleo de 62.5/125µm (OM1) y 50/125µm (OM2, OM3 y OM4) con recubrimiento exterior para protección de fibra. Pueden ser ensamblados con una variedad de conectores con base en sus necesidades.

El jumper Multimodo utiliza fibra óptica de acuerdo a sus necesidades, la cual puede ser:

- Convencional (OM1) ó
- Bend Radius que cuenta con características de resistir radios de curvatura extremos (OM2, OM3 y OM4).

Conectores					
Conector	Cuerpo	Diámetro de fécula (mm)	Material de fécula	Pulido	Tipo de fijación
LC	Plástico	1.25	Cerámica de zirconia	PC	Push Pull
SC	Plástico	2.5	Cerámica de zirconia	PC	Push Pull
FC	Metálico	2.5	Cerámica de zirconia	PC	Roscado
ST	Metálico	2.5	Cerámica de zirconia	PC	Bayoneta
MU	Plástico	1.25	Cerámica de zirconia	PC	Push Pull

Nota: Los conectores que se muestran son los más usuales; contamos con una gama más amplia.

Especificaciones de fibra óptica					
Tipo de Fibra	Multimodo (OM1 / OM2 / OM3 / OM4)				
Diámetro del núcleo	62.5 µm / 50 µm / 50 µm / 50 µm				
Diámetro de revestimiento	125.0 ± 2.0 µm (OM1) / 125.0 ± 1.0 µm (OM2, OM3, OM4)				
Desempeño con curvatura					
Fibra (OM2, OM3 y OM4)	Radio de mandril (mm)	Número de vueltas	Atenuación inducida (dB)		Estándares
			850 nm	1300nm	ITU-T G.651.1;
Bend Radius	37.5	100	≤ 0.05	≤ 0.15	IEC 60793-2-10 Type A1a.1 / A1a.2 / A1a.3;
	15	2	≤ 0.1	≤ 0.3	TIA/EIA 492AAAB / 492AAAC / 492AAAD;
	7.5	2	≤ 0.2	≤ 0.5	ISO/IEC 11801 Type OM2/OM3 y OM4
Atenuación					
Longitud de onda (nm)	Valores máximos (dB/km)				
	OM1 / OM2-OM3 -OM4				
850	≤2.9 / ≤2.3				
1300	≤0.6 / ≤0.6				

Nota: La fibra OM1 es Infinicor 300 (ISO/IEC 11801 Type OM1; IEC 60793-2-10 Type A1b)



# Jumper Multimodo

Especificaciones de cable		
Tipos de cable	Riser / Plenum / LSZH (Low Smoke Zero Halogen)	
Número de fibras en simplex	1	
Número de fibras en dúplex	2	
Material de cubierta exterior	PVC OFNR / PVC OFNP / LSZH	
Grado de flamabilidad	UL1666 / NFPA262 / -	
Color de cubierta	Naranja (OM1, OM2), Aqua (OM3, OM4)	
Elemento de fuerza	Hilos de aramida	
Diámetro del recubrimiento (tight buffer)	• 900 µm para cable de diámetro 2 y 3mm • 600 µm para cable de diámetro 1.6mm	
Color de tight buffer-simplex	Blanco	
Color de tight buffer-dúplex	Azul y Naranja (OM1), Blanco y Aqua (OM2, OM3 y OM4)	
OM1, OM2, OM3 y OM4		
Diámetro Simplex (Riser, Plenum y LSZH)	2.95mm	
	1.95mm	
	1.60mm	
OM1, OM2, OM3 y OM4		
Diámetros Dúplex (Riser, Plenum y LSZH)	2.95 x 5.95mm	
	1.95 x 3.95mm	
	1.60 x 3.25mm	
Peso Simplex OM1, OM2, OM3 y OM4		
Riser / Plenum/LSZH (2.95, 1.95, 1.60)	17, 13, 6 / 20, 14, 7/13, 9, 7.5 lbs/km	
Peso Dúplex OM1, OM2, OM3 y OM4		
Riser / Plenum/LSZH (2.95, 1.95, 1.60)	34, 26, 12 / 40, 28, 14/ 27, 19, 16 lbs/km	
Riser	Temperatura almacenamiento	40°C a +70°C
	Temperatura operación	-20°C a +70°C
Plenum	Temperatura almacenamiento	-40°C a +70°C
	Temperatura operación	-0°C a +70°C
LSZH	Temperatura almacenamiento	-40°C a +70°C
	Temperatura operación	-20°C a +70°C

## Parámetros de medición e inspección

Tipo de fibra	Inserción IL (dB)	Retorno RL (dB)	Basado en estándar IEC-61300-3-35
Multimodo	≤ 0.20	≥ 40.0	Tabla 6

## Estándares y Normas compatibles

Telcordia GR-326-CORE	Telcordia GR-409-CORE
Telcordia GR-20-CORE	TIA/EIA 568-C.3
IEC 61754	TIA-EIA-604