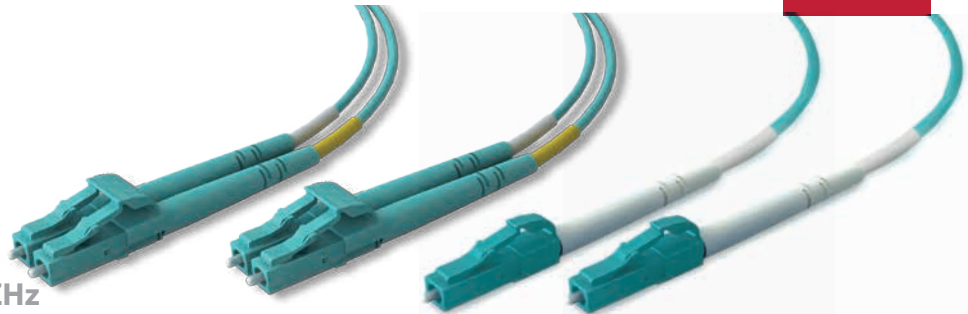


# Jumper LC- LC

Multimodo OM4 LSZH



## Descripción

OPJULCLCP57xyyyZHz

El jumper LC - LC esta ensamblado con fibra óptica multimodo 50/125 OM4 con recubrimiento exterior para protección de la fibra. Cuenta con un sistema de fijación tipo Plug para conector LC, lo cual permitirá una acoplación adecuada a los diferentes dispositivos de fibra óptica.

El jumper es ensamblado con fibra óptica Bend Radius el cual cuenta con características superiores a los jumpers comunes, lo cual es llevar al cable a radios de curvatura extremos en comparación a otros tipos de cable.

## Parámetros de Medición

Tipo de fibra	Inserción IL(dB)	Retorno RL(dB)
Multimodo	≤ 0.20	≥ 40.0

## Estándar y Apartados Aplicables a Inspección Visual

Tipo de fibra	Estándar IEC-61300-3-35
Multimodo	Tabla 6

## Especificaciones Ensamble

Tipo de Fibra	Multimodo (MM) 50/125 OM4	
Diámetro del núcleo	50 µm	
Diámetro de revestimiento (cladding)	125 µm	
Diámetro del recubrimiento (tight buffer)	600 µm	900 µm
<b>CONECTOR LADO A Y B</b>		
Tipo de conector	LC	
Cuerpo	Plástico	
Diámetro de férula	1.25mm	
Material de férula	Cerámica de zirconia	
Tipo de pulido	PC	
*Color de conector	RAL 4003	
Tipo de bota	Normal	
Tamaño de bota	28.8±0.05mm	
**Color de bota	Blanco	
Color de termofit (simplex)	Blanco	
Color de termofit (dúplex)	Blanco y Amarillo	

Nota 1: \*Optronics ofrece como sugerencia el color magenta para identificar tipo de fibra en ensamble; aun no hay normatividad que haga requerimiento de un color específico para OM4.

Nota 2: \*\*Optronics sugiere botas en color blanco para identificación de ensamble con fibra OM4, basado en el retorno de fibra multimodo como lo menciona GR-326.

## Especificaciones de Fibra Óptica

### Geometría de núcleo, revestimiento y recubrimiento

Diámetro de revestimiento	125.0 ± 1.0 µm
Concentricidad núcleo-revestimiento	≤ 1.5 µm
No circularidad del revestimiento	≤ 1.0%
Diámetro del recubrimiento	242.0 ± 5 µm
Concentricidad recubrimiento-revestimiento	< 12 µm

### Desempeño ante curvatura

Radio de mandril (mm)	Número de vueltas	Atenuación inducida (dB)	
		850 nm	1300nm
7.5	2	≤ 0.2	≤ 0.5

### Valores de Atenuación

Longitud de onda (nm)	Valores máximos (dB/km)
850	≤ 2.3
1300	≤ 0.6

### Cumplimiento de estándares

ISO/IEC 11801	Type OM4 fiber
IEC 60793-2-10	Type A1a.3 fiber
TIA/EIA	492AAAD
ITU	ITU-T G651.1

# Jumper LC- LC



Multimodo OM4 LSZH

## Especificaciones de Cable

Número de fibras en simplex	1
Número de fibras en dúplex	2
Material de cubierta exterior	LSZH (Low Smoke Zero Halogen)
Color de cubierta (jacket)	RAL 4003
Elemento de fuerza	Hilo de aramida
Color de tight buffer Simplex	Blanco
Color de tight buffer Duplex	Blanco y Aqua
Diámetros nominales simplex	• 2.95 mm • 1.95 mm • 1.60 mm
Diámetros nominales dúplex	• 2.95 x 5.8 mm • 1.95 x 4.1 mm • 1.60 x 3.2 mm
Simplex-Peso	• Cable 2.95 mm: 17 lbs/km • Cable 1.95 mm: 12 lbs/km • Cable 1.60 mm: 10 lbs/km
Duplex-Peso	• Cable 2.95 mm: 34 lbs/km • Cable 1.95 mm: 25 lbs/km • Cable 1.60 mm: 19 lbs/km
Temperatura de operación	- 20 a +70°C
Temperatura de almacenamiento	- 40 a +70°C

## Estándar y Normas Compatibles

Telcordia GR-326-CORE	Telcordia GR-20-CORE
IEEE 802.3	Telcordia GR-409-CORE
TIA/EIA 568-C.3	