



Conjunto Soporte Unión Tritubo D40



Descripción

OPTRSU4034

El soporte de unión es diseñado para unir tritubos de PE D40, de manera simple.

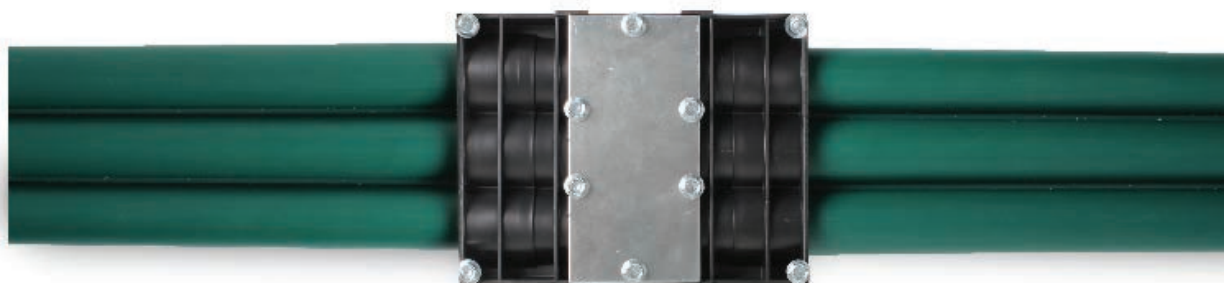
Se compone de una junta de unión de goma y un soporte, inyectado en dos mitades, que realizan de forma mecánica el anclaje de los tubos de polietileno del tritubo, así como dos chapas y tornillería para asegurar la resistencia del conjunto al atornillado

Características

- Estanqueidad
- El conjunto se entrega desmontado
- El conjunto es solo para fines de unión de 2 tramos y no para el soplado de fibra.

Especificaciones de soporte unión

Material de soporte	Polipropileno (PP) inyectado
Placas de refuerzo	Acero al carbono, zincado
Material junta de unión	EPDM, dureza Shore A 50±5
Diámetro exterior	40 mm
Diámetro interior	34-36 mm
Dimensiones	200x155x50mm
Peso nominal	1.07 Kg



*Imagen del producto sólo representativa

Conjunto Soporte Unión Tritubo D40

El Kit de Soporte de unión tritubo contiene :

- 1 Parte superior del soporte de unión tritubo
- 1 Parte inferior del soporte de unión tritubo
- 1 Junta unión tritubo
- 2 planchas de refuerzo (1 contiene las tuercas integradas)
- 6 Tornillos roscados DIN933 6x65, con arandela
- 4 Tornillos DIN 7976 6.3x60

Parte superior soporte de unión tritubo



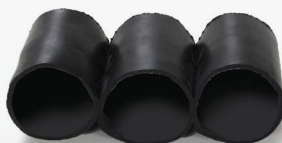
Parte inferior soporte de unión tritubo



Tornillería



Junta de unión tritubo



Plancha de refuerzo superior e inferior

Instrucciones de montaje

1. Se sitúan los dos extremos del tritubo en un mismo plano y juntos para que posteriormente con la ayuda de una sierra se cortan los tubos a escuadra.
2. Se realiza dos cortes longitudinales de aproximadamente 22 mm en cada unión del tritubo, posteriormente retirar las rebabas que pudieran quedar en el corte realizado, el tritubo debe quedar separado en 3 tubos a lo largo de 22mm.
3. Colocar en ambos extremos del tritubo que se requieren acoplar la junta de unión hasta el tope.
4. Colocar los dos extremos del tritubo ya acoplados con la junta de unión sobre la parte inferior del soporte de unión tritubo y posteriormente colocar la parte superior del soporte de unión tritubo. (Nota: A pesar de que las dos partes del soporte de unión tritubo son iguales, identificar que en cada parte de soporte de unión tritubo existe un orificio en cada esquina, de los cuales 2 son de mayor diámetro que los dos restantes, por lo que al colocar la parte superior del soporte unión se coloque en contraparte a la parte inferior del soporte unión para colocar correctamente la tornillería.
5. Colocar los 4 tornillos 6.3x60 en los 4 orificios, uno en cada esquina del soporte de unión tritubo (2 se montan por la parte superior y 2 por la parte inferior, en orificios de mayor diámetro) y atornillarlos sin llegar a apretarlos del todo, para centrar el conjunto.
6. Colocar la primera plancha de refuerzo en el centro del soporte, según las guías marcadas en el mismo. A continuación ubicar los 6 tornillos roscados y mediante un martillo empujarlos hasta que entren totalmente en el soporte.
7. Una vez introducidos totalmente, colocar la segunda plancha de refuerzo inferior y colocar las arandelas comenzar a roscar los tornillos en la tuerca integrada en la plancha.
8. Finalmente, apretar los cuatro tornillos de los cuatro extremos del soporte para asegurar el soporte de unión.