



JUMPER MTP® PRO a MTP® PRO

Polaridad y Genero intercambiable



NÚMERO DE PARTE

OPJA5A5A12M57RxxxZH - OPJA5A5A12M57RxxxPL
OPJA5A5A12M55RxxxZH - OPJA5A5A12M55RxxxPL
xxx = longitud

DESCRIPCIÓN

Optronics ofrece el jumper ensamblado con conectores tipo MTP® PRO de US Conec el cual está diseñado para conectividades robustas con la facilidad de uso en campo como objetivo principal. Este conector de última generación brinda un uso simplificado del formato MPO al ofrecer una flexibilidad de campo óptima y un rendimiento mejorado, todo mientras aprovecha las características y la tecnología probadas de los conectores MTP® de US Conec. Con un diseño novedoso centrado en la simplicidad y la fiabilidad, el conector MTP® PRO ofrece una reconfiguración de pines y polaridad de forma rápida y eficaz en campo, al mismo tiempo que garantiza la integridad y el rendimiento del producto.

- Cambio de polaridad
- Cambio de género
- En un solo paso
- No se requiere quitar carcasa
- Fácil y seguro
- Excelente rendimiento óptico



/optronicsmx



JUMPER MTP® PRO a MTP® PRO

Polaridad y Genero intercambiable

CARACTERÍSTICAS

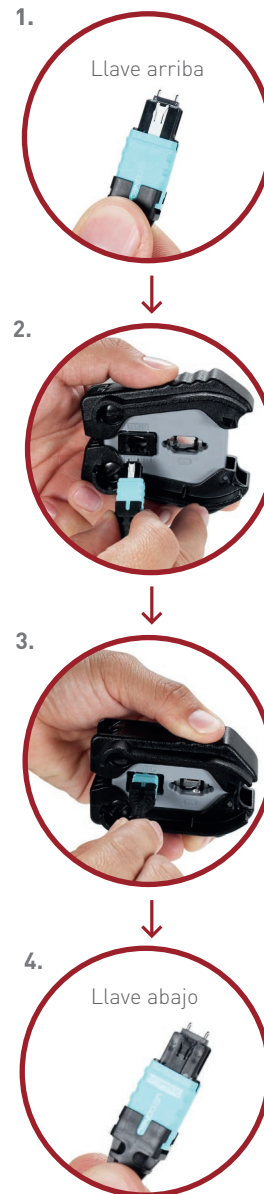
- Cambio de pin en campo
Configuración amigable en campo mientras se mantiene la integridad del producto, manejo seguro de pines. Conversión macho a hembra o viceversa.
- Cambio de polaridad en campo
Función simple de cambio de polaridad codificada por colores en un solo paso sin quitar la carcasa del conector, polaridad A o B.
- Funcionalidad push-pull integrada
Inserción y extracción robustas push-pull a través del manguito integrado.
- Amigable con el medio ambiente
Cumple con RoHS y REACH.
- Elimina errores costosos y requiere menos planificación previa.

APLICACIÓN

Cambio de polaridad en un solo paso

La función de cambio de polaridad MTP® PRO ofrece un método rápido y eficiente para la configuración en campo. Una simple inserción en el puerto de cambio de polaridad invierte la configuración de la llave al retraer la llave expuesta y al mismo tiempo extraer una llave oculta en el lado opuesto del conector. Conversión polaridad A a B o viceversa.

- No es necesario retirar la carcasa.
- La simple inserción en el puerto de cambio de polaridad invierte la polaridad.
- Ambas llaves están montadas permanentemente en la carcasa del MTP® PRO.





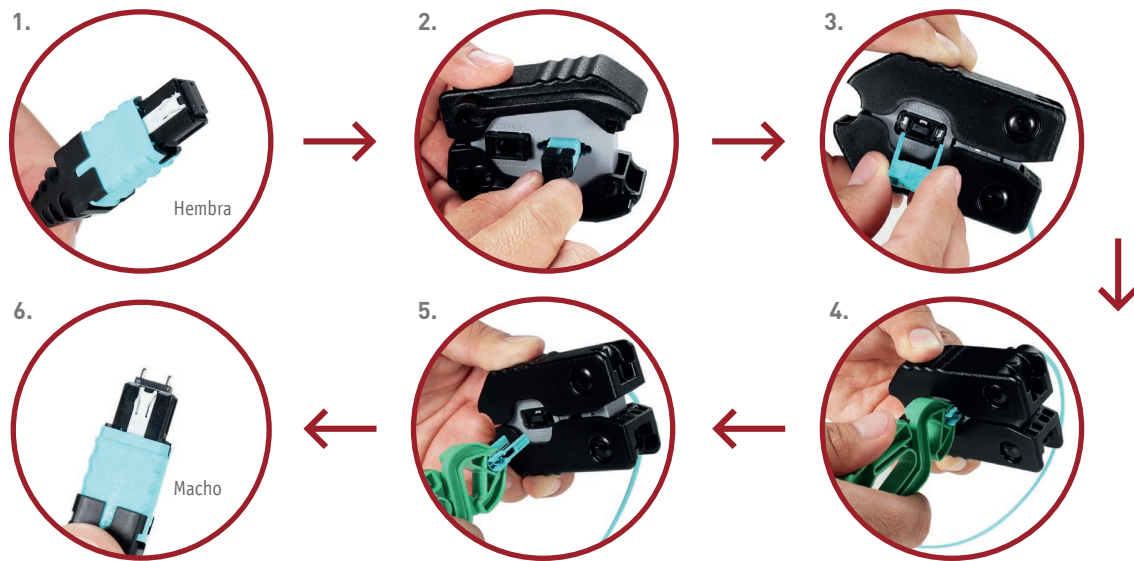
JUMPER MTP® PRO a MTP® PRO

Polaridad y Género intercambiable

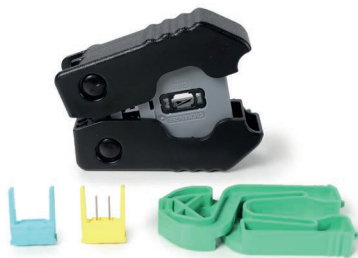
CAMBIO DE PINES O GÉNERO

Un par de conectores acoplados siempre requiere de un tipo macho y un hembra, la capacidad de configuración de pines en campo ahorra tiempo, elimina errores costosos, requiere menos

planificación previa y menos inventario de cableado, lo que resulta en una infraestructura de cableado de menor costo.



Las configuraciones se pueden realizar de una forma fácil y segura haciendo uso de la herramienta específica:



USCONEC

Herramienta de campo para intercambio de polaridad y género MTP PRO
C18814

*Se vende por separado



JUMPER MTP® PRO a MTP® PRO

Polaridad y Genero intercambiable

ESPECIFICACIONES DE FIBRA ÓPTICA				
Tipo de fibra		Multimodo OM3		Multimodo OM4
Geometría				
Diámetro del núcleo		50.0 ± 2.5 µm		
Diámetro de revestimiento		125.0 ± 1.0 µm		
Concentricidad revestimiento-núcleo		≤ 1.5 µm		
No circularidad del revestimiento		≤ 1.0 %		
Diámetro del recubrimiento		242 ± 5 µm		
Concentricidad revestimiento-recubrimiento		< 12 µm		
Máxima atenuación				
Longitud de onda (nm)		Valores máximos (dB/Km)		
850		≤ 2.3		
1300		≤ 0.6		
Desempeño ante curvatura				
Radio del mandril (mm)	Número de vueltas	Atenuación inducida (dB)		
		850 nm	1300 nm	
37.5	100	≤ 0.05	≤ 0.15	
15	2	≤ 0.1	≤ 0.3	
7.5	2	≤ 0.2	≤ 0.5	
Apertura numérica				
0.200 ± 0.015				
Ancho de banda				
Longitud de onda (nm)		OM3	OM4	
850		1500 MHz.km	3500 MHz.km	
1300		500 MHz.km	500 MHz.km	
Especificaciones ambientales				
Prueba		Condición	Atenuación inducida 850 & 1300 nm (dB/km)	
Dependencia de temperatura		-60°C a +85°C	≤ 0.10	
Ciclos humedad temperatura		-10°C a +85°C hasta 98%RH	≤ 0.10	
Inmersión en agua		23° ± 2°C	≤ 0.20	
Envejecimiento térmico		85° ± 2°C	≤ 0.20	
Calor húmedo		85°C a 85% RH	≤ 0.20	
Especificaciones mecánicas				
Prueba de tensión		≥ 100 kpsi (0.7 GN/m ²)		
Caracterizaciones de rendimiento				
Refracción del índice del grupo efectivo (Neff)		850 nm: 1.480 1300 nm: 1.479		
Resistencia a la fatiga (Nd)		20		
Fuerza de desforre		2.7 N		
Estándares de cumplimiento				
Estándar		OM3	OM4	
ISO/IEC 11801		Type OM3 fiber	Type OM4 fiber	
IEC 60793-2-10		Type A1a.2 fiber	Type A1a.3 fiber	
TIA/EIA		492AAAC-B	492AAAD	
ITU		ITU G651.1	ITU G651.1	



JUMPER MTP® PRO a MTP® PRO

Polaridad y Genero intercambiable

ESPECIFICACIONES DE CABLE		
Cantidad de fibras	12	
Características del cable		
Aplicación	LSZH	Plenum
Grado de flamabilidad	LSZH	NFPA 262
Material cubierta exterior	Material libre de halógenos	Retardante a la flama PVC tipo OFNP
Color de cubierta exterior	Aqua	Aqua
Miembro de fuerza	Hilos de aramida	
Color de fibras	De acuerdo a TIA 598	
Características físicas		
Diámetro nominal	2.95 mm	
Peso - Simplex	18 lbs/km (8.16 kg/km)	
Radio mínimo de curvatura instalación	5.9 cm	
Radio mínimo de curvatura operación	2.95 cm	
Rango de temperatura		
Temperatura de almacenamiento	-40°C a +70°C	
Temperatura de operación	-20°C a +70°C	
Características ópticas		
Tipo de fibra	OM3	OM4
Tamaño del núcleo	50/125	
Atenuación máxima @850 nm	3.5 dB/km	
Ancho de banda 850nm	1500 MHz.km	3500 MHz.km
Ancho de banda 1300nm	500 MHz.km	500 MHz.km
Apertura numérica	0.2	
Estándares		
Telcordia GR-409-CORE	Telcordia GR-20-CORE	
RoHS	TIA 598	

ESPECIFICACIONES DE ENSAMBLE	
Conector lado A	
Tipo de conector	MTP® PRO
Material	Cuerpo - Plástico resistente
Tipo de fijación	Push Pull
Tipo de férula	Férula Elite®
Tipo de pulido	PC
Color del conector	Negro
Color de housing	Aqua
Tamaño de bota	37.4 mm
Color de bota	Negro
Género inicial	Macho (con pines)
Polaridad inicial	Tipo A
Conector lado B	
Tipo de conector	MTP® PRO
Material	Cuerpo - Plástico Resistente



JUMPER MTP® PRO a MTP® PRO

Polaridad y Genero intercambiable

ESPECIFICACIONES DE ENSAMBLE	
Tipo de fijación	Push Pull
Tipo de férula	Férula Elite®
Tipo de pulido	PC
Color del conector	Negro
Color de housing	Aqua
Tamaño de bota	37.4 mm
Color de bota	Negro
Género inicial	Macho (con pines)
Polaridad inicial	Tipo A
Pruebas	
Inspección visual	
Tipo de fibra	Estándar IEC-61300-3-35
Multimodo (PC)	Tabla 6
Medición	
Inserción (IL)	≤ 0.35 dB
Retorno	≥ 25.0 dB
Interferometría	
De acuerdo con IEC PAS 63267-3-31	Cumple
Estándares	
Telcordia GR-326-CORE	TIA/EIA 568.3
IEC 61754-7	Telcordia GR-1435

EMPAQUE

EMPAQUE	
Tipo	Bolsa tipo ziplock
Material	Plástico
Dimensiones	25 x 34 cm
Características	- Antiestática - Abre fácil - Hanghole - 3 sellos





JUMPER MTP® PRO a MTP® PRO

Polaridad y Género intercambiable

CONDICIONES DE OPERACIÓN

- No aplicar tensiones y esfuerzos excesivos.
- No realizar curvas excesivas, de acuerdo a lo especificado en ficha técnica.
- Utilizar la herramienta apropiada para manipulación en campo del producto.
- No tocar superficie de los extremos de los conectores.

PRODUCTOS RELACIONADOS



Limpiador tipo pluma MPO
OPHECMPO



Herramienta intercambio polaridad y género
C18814



Intercambiador de pines Hembra
18256



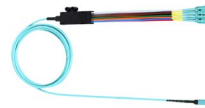
Intercambiador de pines Macho
18842



Cassette limpiador
OPHECCASETEG



Acoplador MPO polaridad
OPACMPPSAQA



Cable break-out MPO-LC
OPJA1HAEA1257R010PL



Distribuidor de alta densidad
OPDIRA1U12LGLCPMPM4A



Slim cassette MPO-LC
OPMPOCA57MLCP12SCA