

# Bobina de fibra óptica

FC/UPC- FC/UPC de 12.8km en Maletín Especial



## Descripción

Bobina en maletín especial es un dispositivo que nos permite realizar pruebas de fibra óptica en la utilización de OTDR's o de los diferentes tipos de dispositivos de medición que la requieran realizando un supresión de pulsos.

La bobina puede ser utilizada para poder obtener la potencia antes y después de los ensambles con el propósito de obtener los valores correctos en toda la medición del enlace de fibra óptica.

La fibra empleada en la bobina puede ser monomodo 9/125 tipo G652.D, dispersión desplazada o no nula.

La bobina está alojada en un estuche de uso rudo especial para protección de equipos para permitir su movilidad en campo; contiene fibra desnuda de 12.8 km dividida en dos carretes, aprox. 1.4 metros en cada punta con cubierta OFNR de 3mm para su manipulación, conectores FC/UPC ensamblados a acopladores FC simplex para conexiones y obtener mediciones. Cada acoplador cuenta con tapa para proteger de polvo.

## Diseño Maletín

Maletín Seahorse modelo SE-920

## Dimensiones (cm)

60.60 x 40.64 x 25.63

## Diseño puntas conectorizadas

- Cubierta (Jacket) de 3mm
- Hilos de aramida
- Buffer
- Fibra con recubrimiento de 250  $\mu$ m

## Caraterísticas Fibra

- Fibra óptica monomodo

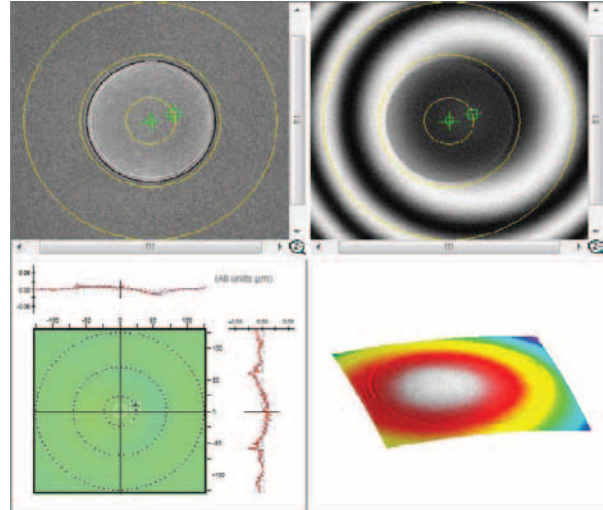
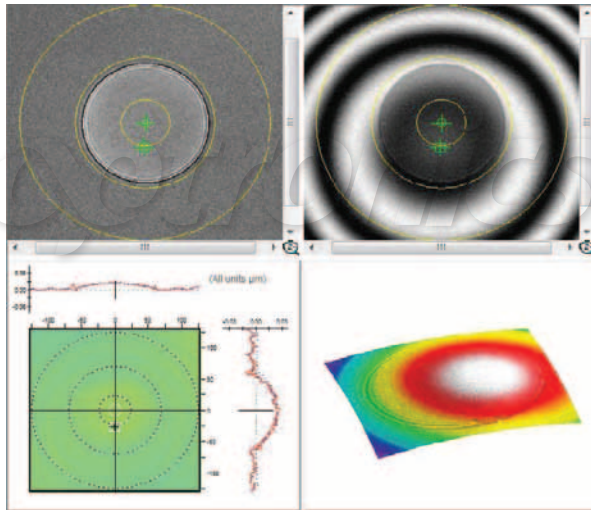


## Especificaciones

Longitud	12.8 km
Conector	FC/UPC
Acoplador	FC Simplex de metal
Tipo de Fibra	G652.D
Diámetro de núcleo/cladding	9/125 $\mu$ m
Diámetro de revestimiento	245 $\mu$ m
Insercción a 1310 nm	$\leq 0.32$ dB/Km
Insercción a 1383 nm	$\leq 0.27$ dB/Km
Insercción a 1550 nm	$\leq 0.18$ dB/Km
Insercción a 1625 nm	$\leq 0.19$ dB/Km
Tipo de fuente	Láser
Cubierta	OFNR 3mm
Buffer	900 $\mu$ m

# Bobina de fibra óptica

FC/UPC- FC/UPC de 12.8km en Maletín Especial



## Características del Maletín

- Resistente al agua, polvo y al aplastamiento.
- Contiene válvula de purga automática para cambios de altitud y temperatura.
- Ruedas de poliuretano de alta resistencia.
- Asa telescópica.
- Anillo de sellado.
- Espuma protectora precortada con espuma corrugada en la tapa.
- Asas ergonómicas en la parte lateral y superior.
- Resistente a UV.
- Peso: - 6.45 kg sin carrete de fibra.

