

# Bobina de fibra óptica

FC/UPC- FC/UPC de 20km en Maletín Especial



## Descripción

OPBF0200FCUFCU09S92A

Bobina en maletín especial es un dispositivo que nos permite realizar pruebas de fibra óptica en la utilización de OTDR's o de los diferentes tipos de dispositivos de medición que la requieran realizando un supresión de pulsos.

La bobina puede ser utilizada para poder obtener la potencia antes y después de los ensambles con el propósito de obtener los valores correctos en toda la medición del enlace de fibra óptica.

La fibra empleada en la bobina puede ser monomodo 9/125 tipo G652.D, dispersión desplazada o no nula.

La bobina está alojada en un estuche de uso rudo especial para protección de equipos para permitir su movilidad en campo; contiene fibra desnuda de 20 km en un carrete.

1.4 metros en cada punta con cubierta OFNR de 3mm para su manipulación, conectores FC/UPC ensamblados a acopladores FC simplex para conexiones y obtener mediciones. Cada acoplador cuenta con tapa para proteger de polvo.

## Diseño Maletín

Maletín Seahorse modelo SE-920

## Dimensiones (cm)

60.60 x 40.64 x 25.63

## Diseño puntas conectorizadas

- Cubierta (Jacket) de 3mm
- Hilos de aramida
- Buffer
- Fibra con recubrimiento de 250  $\mu$ m

## Caraterísticas Fibra

- Fibra óptica monomodo

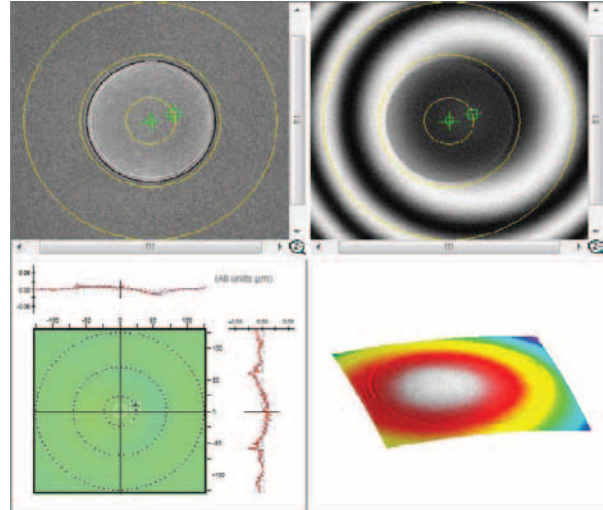
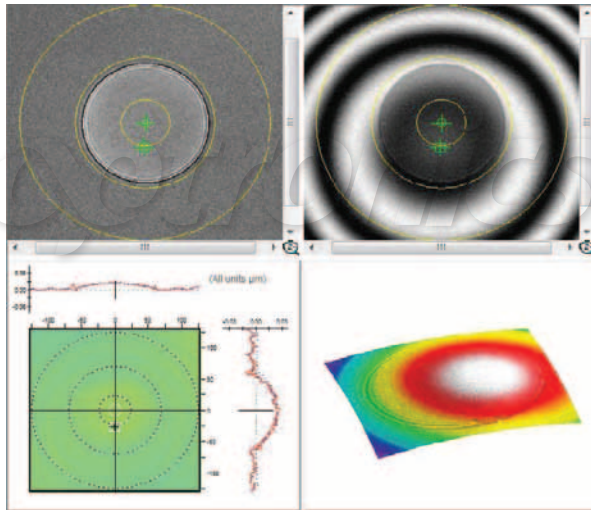
## Especificaciones

Longitud	20 km
Conector	FC/UPC
Acoplador	FC Simplex de metal
Tipo de Fibra	G652.D
Diámetro de núcleo/cladding	9/125 $\mu$ m
Diámetro de revestimiento	245 $\mu$ m
Insercción a 1310 nm	$\leq$ 0.32 dB/Km
Insercción a 1383 nm	$\leq$ 0.27 dB/Km
Insercción a 1550 nm	$\leq$ 0.18 dB/Km
Insercción a 1625 nm	$\leq$ 0.19 dB/Km
Tipo de fuente	Láser
Cubierta	OFNR 3mm
Buffer	900 $\mu$ m



# Bobina de fibra óptica

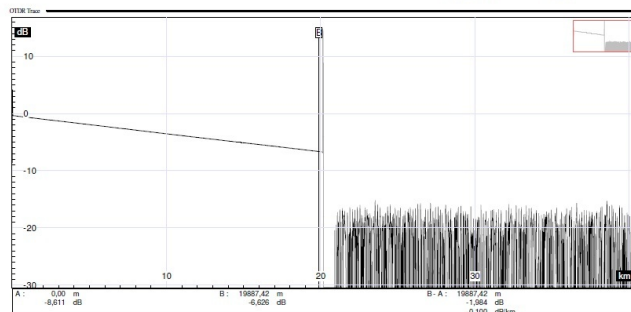
FC/UPC- FC/UPC de 20km en Maletín Especial



## Características del Maletín

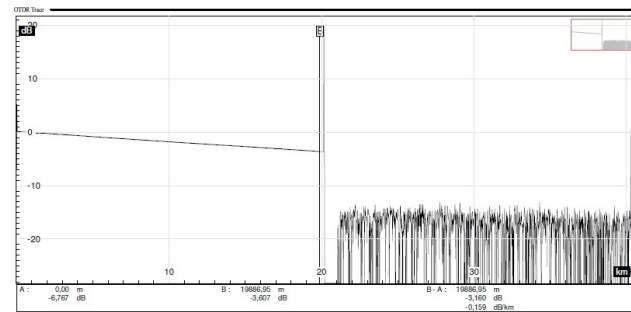
- Resistente al agua, polvo y al aplastamiento.
- Contiene válvula de purga automática para cambios de altitud y temperatura.
- Ruedas de poliuretano de alta resistencia.
- Asa telescópica.
- Anillo de sellado.
- Espuma protectora precortada con espuma corrugada en la tapa.
- Asas ergonómicas en la parte lateral y superior.
- Resistente a UV.
- Peso: 6.45 kg sin carrete de fibra.

File :	bobina 20km 1310nm.sor	Device :	MTS 4000 Num. 4765
		Module :	4126 LM Num. 4116
Definición			
Wavelength (nm) :	1310	Range (km) :	40,858
Index :	1,467500	Acq. time :	41s
Pulse (ns) :	100	Resolution :	2,50 m
		Backscatter coeff. :	-79,00 dB
		Event detection threshold :	All
		Splices :	0,000 dB/km
		Slopes :	All
		Reflectances :	All
		Splitter :	None
		Fiber end :	Auto



File name	Lambda (nm)	Total loss (OTDR) (dB)	Link OPL (dB)	Total length (m)	Splice max. (dB)	Connector max. (dB)	Reflectance max. (dB)	Number of events
bobina 20km 1310nm.sor	1310	6,382		40272,80				2

File :	bobina 20km 1550nm.sor	Device :	MTS 4000 Num. 4765
		Module :	4126 LM Num. 4116
Definición			
Wavelength (nm) :	1550	Range (km) :	40,841
Index :	1,468100	Acq. time :	41s
Pulse (ns) :	100	Resolution :	2,50 m
		Backscatter coeff. :	-81,00 dB
		Event detection threshold :	All
		Splices :	0,000 dB/km
		Slopes :	All
		Reflectances :	All
		Splitter :	None
		Fiber end :	Auto



File name	Lambda (nm)	Total loss (OTDR) (dB)	Link OPL (dB)	Total length (m)	Splice max. (dB)	Connector max. (dB)	Reflectance max. (dB)	Number of events
bobina 20km 1550nm.sor	1550	3,788		40279,32				2