



## JUMPER SC/UPC - SC/UPC

Monomodo, Simplex, Riser, 2 mm



### NÚMERO DE PARTE

OPJUSCUSCU09SxxxxR12  
xxxx= Longitud

\*Imagen del producto solo representativa

### DESCRIPCIÓN

Optronics® ofrece sus ensamblados de Jumpers de Fibra Óptica los cuales son utilizados para las conexiones de equipos activos a distribuidores de fibra. Brinda una gama amplia de configuraciones.

El Jumper SC/UPC-SC/UPC esta ensamblado con fibra óptica monomodo 9/125 con recubrimiento exterior para protección de fibra. Cuenta con un sistema de fijación tipo Push Pull para el conector SC, lo cual permitirá una acoplación adecuada a los diferentes dispositivos.



Tiempo de vida útil 10 años



Ensamblados con fibra Bend Radius



Jumpers a la medida



Gran eficacia y efectividad en las conexiones



Cumplen con los estándares Telcordia GR-326-CORE, TIA/EIA 568.3 e IEC 61300-3-35



Sistema de fijación tipo Push Pull para conectores



Fabricados con materiales de alta calidad



/optronicsmx



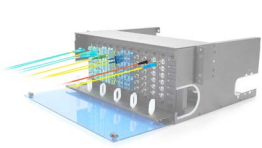
# JUMPER SC/UPC - SC/UPC

Monomodo, Simplex, Riser, 2 mm

**optronics**

## APLICACIÓN

Interconexión para la transmisión de datos a alta velocidad en redes de comunicación óptica, FTTx, LAN, MAN, WAN y CATV.



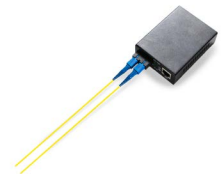
Terminación e interconexión de fibra óptica en puntos centrales



Elemento esencial para realizar una medición óptica correcta



Proporciona conectividad de fibra instantánea a un equipo de red



Interconexión de equipos dentro de una misma red

## MÉTODOS DE LIMPIEZA

¿Cuáles son los métodos adecuados para realizar limpieza a mis conectores?  
Métodos de limpieza en conectores de fibra óptica.

<https://www.youtube.com/watch?v=0uAkW7NKV-Q>

Escanea el código para ver el video



## MEDICIÓN

¿En la toma de mediciones de un enlace es necesario usar Jumpers para la interconexión con mis equipos de medición?  
Cómo realizar una medición.

<https://www.youtube.com/watch?v=nPBmZ4o5l80>

Escanea el código para ver el video





# JUMPER SC/UPC - SC/UPC

Monomodo, Simplex, Riser, 2 mm



ESPECIFICACIONES DE FIBRA ÓPTICA			
Tipo de fibra		Monomodo G.657.A2	
Geometría			
Diámetro de revestimiento		125 ± 0.7 μm	
Concentricidad revestimiento-núcleo		≤ 0.5 μm	
No circularidad del revestimiento		≤ 0.7%	
Rizado de fibra		≥ 4 m radio de curvatura	
Diámetro del recubrimiento		242 ± 5 μm	
Concentricidad revestimiento-recubrimiento		< 12 μm	
Máxima atenuación			
Longitud de onda (nm)		Valores máximos (dB/km)	
1310		≤ 0.35	
1383 ± 3		≤ 0.35	
1460		≤ 0.25	
1490		≤ 0.23	
1550		≤ 0.21	
1625		≤ 0.23	
Desempeño ante curvatura			
Radio del mandril (mm)	Número de vueltas	Longitud de onda (nm)	Atenuación inducida (dB)
15	10	1550	≤ 0.03
15	10	1625	≤ 0.1
10	1	1550	≤ 0.1
10	1	1625	≤ 0.2
7.5	1	1550	≤ 0.2
7.5	1	1625	≤ 0.5
Atenuación vs. longitud de onda			
Rango (nm)		Ref. λ (nm)	Máx. a Diferencia (dB/km)
1285 - 1330		1310	0.03
1525 - 1575		1550	0.02
Punto de discontinuidad			
Longitud de onda (nm)		Punto de discontinuidad (dB)	
1310		≤ 0.05	
1550		≤ 0.05	
Longitud de onda de corte			
λ <sub>cc</sub>		≤ 1260 nm	
Diámetro de campo modal (MFD)			
1310 nm		8.4 ± 9.2 μm	
1550 nm		9.3 ± 10.3 μm	
Dispersión			
Longitud de onda cero dispersión (λ <sub>0</sub> )		1300 nm < λ <sub>0</sub> < 1324 nm	
Pendiente de dispersión cero (S <sub>0</sub> )		≤ 0.092 ps/(nm <sup>2</sup> *km)	
Dispersión por modo de polarización (PMD)			
Valor del diseño de enlace PMD		≤ 0.1 ps/√km	
PMD Máximo de fibra individual		≤ 0.2 ps/√km	
Valor típico		0.04 ps/√km	



# JUMPER SC/UPC - SC/UPC

Monomodo, Simplex, Riser, 2 mm



ESPECIFICACIONES DE FIBRA ÓPTICA		
Especificaciones ambientales		
Prueba	Condición	Atenuación Inducida 1310, 1550, 1625 nm (dB/km)
Dependencia de temperatura	-60 a +85 °C	≤0.05
Ciclos humedad temperatura	-10 a +85 °C hasta 98% RH	≤0.05
Inmersión en agua	23 ± 2 °C	≤0.05
Envejecimiento térmico	85 °C a 85% RH	≤0.05
Calor húmedo	85 ± 2 °C	≤0.05
Especificaciones mecánicas		
Prueba de tensión		> 100 psi (0.69 GPa)
		≤ 0.9 N
		≤ 0.1%
		≤ 100 (Kpsi)
Caracterizaciones de rendimiento		
Apertura numérica		0.14
Refracción del índice del grupo efectivo (N <sub>eff</sub> )	1310 nm	1.466
	1550 nm	1.467
Resistencia a la fatiga (N <sub>f</sub> )		27
Fuerza de desforre	Fuerza media	1.7 N
	Fuerza máxima	> 1.3 < 8.9 N
Estándares		
ITU-T G.657.A2		IEC 60793-2-50 Tipo B6_a2
ESPECIFICACIONES DE CABLE		
Cantidad de fibras simplex		1
Características del cable		
Aplicación		Riser
Grado de flamabilidad		UL 1666
Material cubierta exterior		Retardante a la flama PVC tipo OFNR
Color de cubierta exterior		Amarillo
Miembro de fuerza		Hilos de aramida
Material de tight buffer		PVC con retardante a la flama
Color de tight buffer		Blanco
Características físicas		
Diámetro nominal simplex	mm	1.95 ± 0.1
Peso - simplex	kg/km	3.5
Tensión	Largo plazo	66 N
Radio mínimo de curvatura	mm	10 mm
Rango de temperatura		
Temperatura de almacenamiento		-40 a +70 °C
Temperatura de operación		-40 a +70 °C



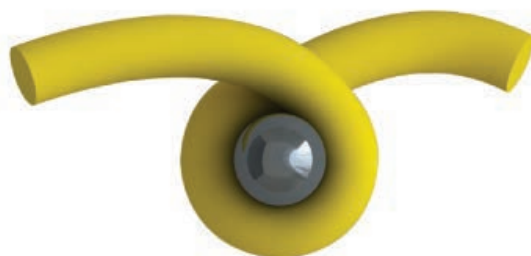
# JUMPER SC/UPC - SC/UPC

Monomodo, Simplex, Riser, 2 mm



ESPECIFICACIONES DE CABLE		
Características ópticas		
Máx. atenuación	1310 nm	≤ 0.5 dB/km
	1550 nm	≤ 0.4 dB/km
Estándares		
Telcordia GR-409-CORE		Telcordia GR-20-CORE
Telcordia GR-326-CORE		TIA/EIA 568-C.3
IEEE 802.3		RoHS
UL1666		-
ESPECIFICACIONES DE ENSAMBLE		
Conector lado A y B		
Tipo de conector		SC
Material	Cuerpo	Plástico resistente
	Férula	Cerámica de zirconia
	Bota	TPE
Tipo de fijación		Push Pull
Diámetro de férula		2.5 mm
Tipo de pulido		UPC
Color del conector		Blanco
Tipo de bota		Estándar
Tamaño de bota		39.5 ± 0.5 mm
Color de bota		Azul
Color de housing		Azul
Pruebas		
	Inspección visual	
Tipo de fibra		Estándar IEC-61300-3-35
Monomodo (UPC)		Tabla 3
Medición		
Inserción (IL)		≤ 0.20 dB
Retorno (RL)		≥ 55.0 dB
Interferometría		
De acuerdo con Telcordia GR-326-CORE		Cumple
Estándares		
Telcordia GR-326-CORE		TIA/EIA 568.3
TIA/EIA 603-3-B SC		-

### FIBRA BEND RADIUS



G657A2

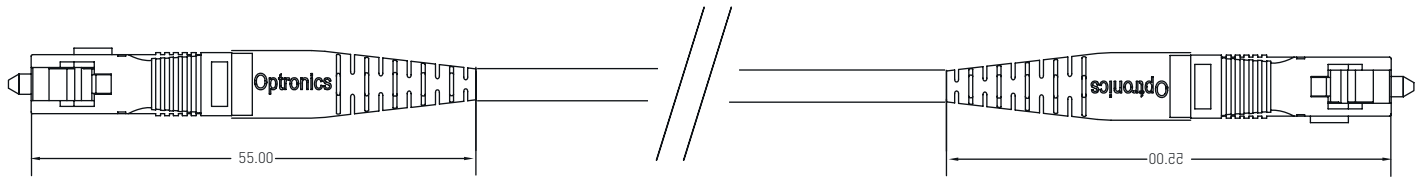


# JUMPER SC/UPC - SC/UPC

Monomodo, Simplex, Riser, 2 mm

## DIBUJO TÉCNICO

Jumper SC/UPC - SC/UPC Simplex con bota estándar



**Lado A:** SCU Bota estándar

**Lado B:** SCU Bota estándar

**Nota:** Las dimensiones mostradas tienen una tolerancia de  $\pm 0.5$  mm

## CONDICIONES DE USO

- No aplicar tensiones y esfuerzos excesivos
- No realizar curvas excesivas, consultar desempeño ante curvatura en tabla "Especificaciones de fibra"
- No exponer en temperaturas fuera del rango de  $-40^{\circ}\text{C}$  a  $+70^{\circ}\text{C}$
- Utilizar herramienta apropiada para realizar limpieza de los conectores

- Retirar tapones de conectores hasta que se vaya a realizar la conexión, de lo contrario mantenga el tapón colocado en el conector
- Realizar la conexión en el acoplador correspondiente
- No tocar la superficie de los extremos de los conectores

**Nota:**

El jumper de fibra óptica debe ser operado bajo las condiciones descritas y respetando todas las características de la ficha técnica respecto a especificaciones ambientales, mecánicas y de rendimiento.

## EMPAQUE

EMPAQUE	
Tipo	Bolsa tipo ziplock
Material	Plástico
Dimensiones	27 x 20 cm
Características	<ul style="list-style-type: none"> <li>• Antiestática</li> <li>• Abre fácil</li> <li>• Hanghole</li> <li>• 3 sellos</li> </ul>





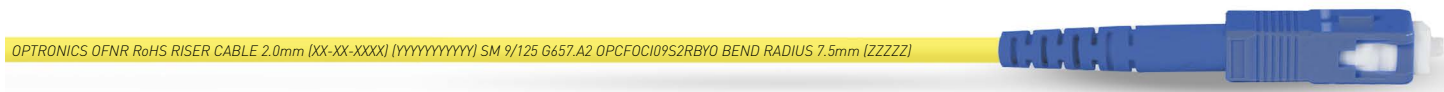
# JUMPER SC/UPC - SC/UPC

Monomodo, Simplex, Riser, 2 mm

**optronics®**

## LITOGRAFÍA

Jumper SC/UPC - SC/UPC Simplex con bota estándar



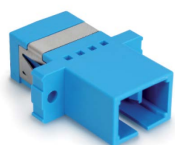
\*Imagen del producto solo representativa

-----OPTRONICS OFNR RoHS RISER CABLE 2.0mm (XX-XX-XXXX) (YYYYYYYYYYY) SM 9/125 G657.A2 OPCFOCI09S2RBYO BEND RADIUS 7.5mm (ZZZZZ)

### Desglose:

- Fecha de fabricación: XX - XX - XXXX
- Número de lote: YYYYYYYYYY
- Longitud (ft): ZZZZZ

## PRODUCTOS RELACIONADOS



**Acoplador SCU**  
OPACSCUZIRSAZ



**Sujetador de cable tipo cincho**  
OPMIVLCH



**Distribuidor para rack**  
OPDIRA2UV



**Microscopio de inspección**  
OPEMFVM100



**Kit de medición y limpieza planta interna**  
OPHEKMEINT



**OTDR**  
OPEMFH051



**Limpiador de férulas 2.5 mm**  
OPHEC25AE



**Multitester óptico monomodo**  
OPEMMTSSM001

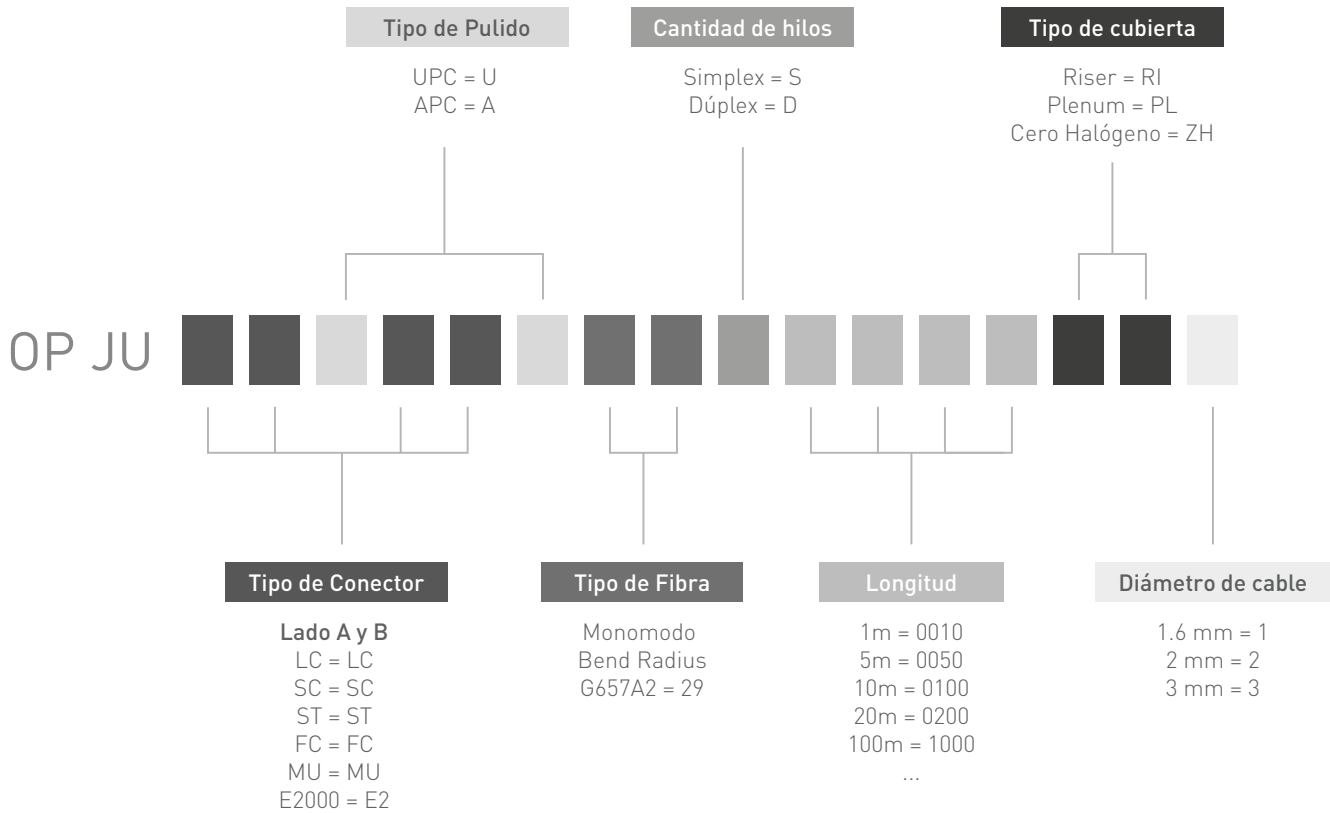


# JUMPER SC/UPC - SC/UPC

Monomodo, Simplex, Riser, 2 mm



**GENERE SU NÚMERO DE PARTE**



**Nota:** Si requiere alguna bota especial favor de indicarlo a su ejecutivo de cuenta, de lo contrario los ensambles se realizarán con la bota estándar.