



## JUMPER SC/APC - SC/UPC

Monomodo, Simplex, Riser, 2 mm, 10 m



### NÚMERO DE PARTE

OPJUSCASCU09S0100R12

\*Imagen del producto solo representativa

### DESCRIPCIÓN

Optronics® ofrece sus ensambles de jumpers de fibra óptica los cuales son utilizados para las conexiones de equipos activos a distribuidores de fibra. Brinda una gama amplia de configuraciones.

El jumper SC/APC a SC/UPC esta ensamblado con fibra monomodo 9/125. Los conectores cuentan con un sistema de fijación que permite una acoplación y alineación adecuada a los diferentes dispositivos.



Tiempo de vida útil 10 años



Ensamblados con fibra Bend Radius



Jumpers a la medida



Gran eficacia y efectividad en las conexiones



Cumplen con los estándares Telcordia GR-326-CORE, TIA/EIA 568.3 e IEC 61300-3-35



Sistema de fijación tipo Push Pull para conectores



Fabricados con materiales de alta calidad



/optronicsmx



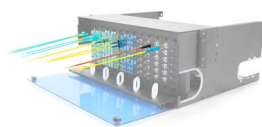
# JUMPER SC/APC - SC/UPC

Monomodo, Simplex, Riser, 2 mm, 10 m



## APLICACIÓN

Interconexión para la transmisión de datos a alta velocidad en redes de comunicación óptica, FTTx, LAN, MAN, WAN y CATV.



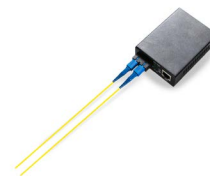
Terminación e interconexión de fibra óptica en puntos centrales



Elemento esencial para realizar una medición óptica correcta



Proporciona conectividad de fibra instantánea a un equipo de red



Interconexión de equipos dentro de una misma red

## MÉTODOS DE LIMPIEZA

¿Cuáles son los métodos adecuados para realizar limpieza a mis conectores?  
Métodos de limpieza en conectores de fibra óptica.

<https://www.youtube.com/watch?v=0uAkW7NKV-Q>

Escanea el código para ver el video



## MEDICIÓN

¿En la toma de mediciones de un enlace es necesario usar Jumpers para la interconexión con mis equipos de medición?  
Cómo realizar una medición.

<https://www.youtube.com/watch?v=nPBmZ4o5l80>

Escanea el código para ver el video





# JUMPER SC/APC - SC/UPC

Monomodo, Simplex, Riser, 2 mm, 10 m



ESPECIFICACIONES DE FIBRA ÓPTICA			
Tipo de fibra		Monomodo G.657A1	
Geometría			
Diámetro de revestimiento		125.0 ± 0.7 μm	
Concentricidad revestimiento-núcleo		≤ 0.5 μm	
No circularidad del revestimiento		≤ 0.7%	
Rizado de fibra		≥ 4 m radio de curvatura	
Diámetro del recubrimiento		242 ± 5 μm	
Concentricidad revestimiento-recubrimiento		< 12 μm	
Máxima atenuación			
Longitud de onda (nm)		Valores máximos (dB/km)	
1310		≤ 0.32	
1383 ± 3		≤ 0.32	
1490		≤ 0.21	
1550		≤ 0.18	
1625		≤ 0.20	
Desempeño ante curvatura			
Radio del mandril (mm)	Número de vueltas	Longitud de onda (nm)	Atenuación inducida (dB)
10	1	1550	≤ 0.50
10	1	1625	≤ 1.5
15	10	1550	≤ 0.05
16	10	1625	≤ 0.30
25	100	1310, 1550, 1625	≤ 0.01
Atenuación vs. longitud de onda			
Rango (nm)		Ref. λ (nm)	Máx. a Diferencia (dB/km)
1285 - 1330		1310	0.03
1525 - 1575		1550	0.02
Punto de discontinuidad			
Longitud de onda (nm)		Punto de discontinuidad (dB)	
1310		≤ 0.05	
1550		≤ 0.05	
Longitud de onda de corte			
λ <sub>cc</sub>		≤ 1260 nm	
Diámetro de campo modal (MFD)			
1310 nm		9.2 ± 0.4 μm	
1550 nm		10.4 ± 0.5 μm	
Dispersión			
1550 nm		≤ 18 [ps/(nm-km)]	
1625 nm		≤ 22 [ps/(nm-km)]	
Longitud de onda cero dispersión (λ <sub>0</sub> )		1304 nm < λ <sub>0</sub> < 1324 nm	
Pendiente de dispersión cero (S <sub>0</sub> )		S <sub>0</sub> < 0.092 ps/(nm-km)	
Dispersión por modo de polarización (PMD)			
Máximo de fibra individual		≤ 0.2 ps/√km	
Valor del diseño de enlace (M = 20, Q = 0.01%)		≤ 0.1 ps/√km	
Valor típico		0.04 ps/√km	



# JUMPER SC/APC - SC/UPC

Monomodo, Simplex, Riser, 2 mm, 10 m



ESPECIFICACIONES DE FIBRA ÓPTICA		
<b>Especificaciones ambientales</b>		
Prueba	Condición	Atenuación Inducida 1310, 1550, 1625 nm (dB/km)
Dependencia de temperatura	-60 °C a +85 °C	≤0.05
Ciclos humedad temperatura	-10 °C a +85 °C hasta 98% RH	≤0.05
Inmersión en agua	23 °± 2 °C	≤0.05
Envejecimiento térmico	85° ± 2 °C	≤0.05
Calor húmedo	85 °C a 85% RH	≤0.05
<b>Especificaciones mecánicas</b>		
Prueba de tensión	> 100 psi (0.69 GPa)	
<b>Caracterizaciones de rendimiento</b>		
Apertura numérica	0.14	
Refracción del índice del grupo efectivo (Neff)	1310 nm	1.4676
	1550 nm	1.4682
Resistencia a la fatiga (Nd)	20	
Fuerza de desforre	3 N	
Coeficiente de retrodispersión de Rayleigh	1310 nm	-77 dB
	1550 nm	-82 dB
<b>Estándares de cumplimiento</b>		
ITU-T G.657.A1	IEC 60793-2-50 Tipo B6_a1	
<b>ESPECIFICACIONES DE CABLE</b>		
Cantidad de fibras simplex	1	
<b>Características del cable</b>		
Aplicación	Riser	
Grado de flamabilidad	UL 1666	
Material cubierta exterior	Retardante a la flama PVC tipo OFNR	
Color de cubierta exterior	Amarillo	
Miembro de fuerza	Hilos de aramida	
Material de tight buffer	PVC con retardante a la flama	
Color de tight buffer	Blanco	
<b>Características físicas</b>		
Diámetro nominal simplex	mm	1.95 ± 0.1
Peso - simplex	kg/km	3.5
Longitud	m	10
<b>Rango de temperatura</b>		
Temperatura de almacenamiento	-40 °C a +60 °C	
Temperatura de operación	-20 °C a +60 °C	
<b>Características ópticas</b>		
Máx. atenuación	1310 nm	≤ 0.5 dB/km
	1550 nm	≤ 0.4 dB/km
<b>Estándares</b>		
Telcordia GR-409-CORE	Telcordia GR-20-CORE	
RoHS	UL 1666	



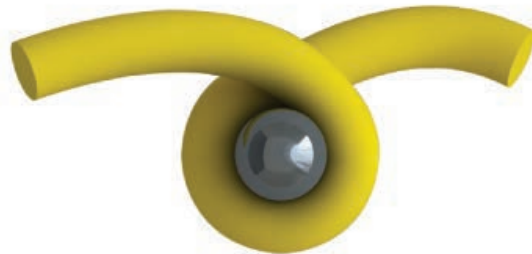
# JUMPER SC/APC - SC/UPC

Monomodo, Simplex, Riser, 2 mm, 10 m



ESPECIFICACIONES DE ENSAMBLE			
Especificaciones		Conector lado A	Conector lado B
Tipo de conector		SC	SC
Material	Cuerpo	Plástico resistente	Plástico resistente
	Férula	Cerámica de zirconia	Cerámica de zirconia
	Bota	TPE	TPE
Tipo de fijación		Push Pull	Push Pull
Diámetro de férula		2.5 mm	2.5 mm
Tipo de pulido		APC	UPC
Color del conector		Verde	Blanco
Tipo de bota		Estándar	Estándar
Tamaño de bota		39.37 ± 0.5 mm	39.37 ± 0.5 mm
Color de bota		Verde	Azul
Color de housing		Verde	Azul
Pruebas			
Inspección visual			
Tipo de fibra		Estándar IEC-61300-3-35	
Monomodo (UPC)		Tabla 3	
Monomodo (APC)		Tabla 4	
Medición			
Inserción (IL)		≤ 0.20 dB (APC)	≤ 0.20 dB (UPC)
Retorno (RL)		> 65.0 dB (APC)	> 55.0 dB (UPC)
Interferometría			
De acuerdo con Telcordia GR-326-CORE		Cumple	
Estándares			
Telcordia GR-326-CORE		TIA/EIA 568.3	
EIA/TIA 603-3 B SC		-	

## FIBRA BEND RADIUS



G657A1



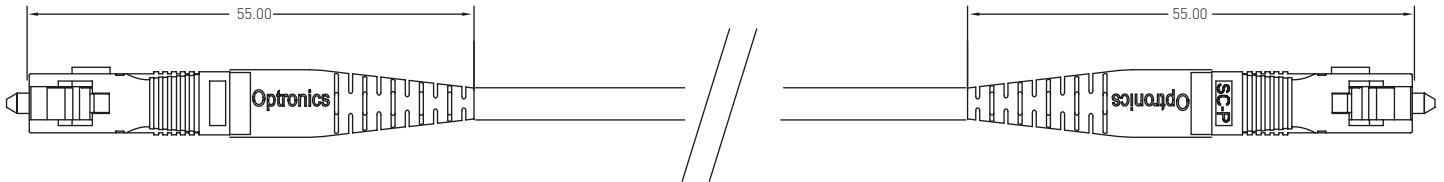
# JUMPER SC/APC - SC/UPC

Monomodo, Simplex, Riser, 2 mm, 10 m



## DIBUJO TÉCNICO

Jumper SC/APC - SC/UPC Simplex con bota estándar



**Lado A:** SC Bota estándar

**Lado B:** SC Bota estándar

**Nota:** Las dimensiones mostradas tienen una tolerancia de  $\pm 0.5$  mm

## CONDICIONES DE USO

- No aplicar tensiones y esfuerzos excesivos
- No realizar curvas excesivas, consultar desempeño ante curvatura en tabla "Especificaciones de fibra"
- No exponer en temperaturas fuera del rango de  $-20^{\circ}\text{C}$  a  $+60^{\circ}\text{C}$
- Utilizar herramienta apropiada para realizar limpieza de los conectores

- Retirar tapones de conectores hasta que se vaya a realizar la conexión, de lo contrario mantenga el tapón colocado en el conector
- Realizar la conexión en el acoplador correspondiente
- No tocar la superficie de los extremos de los conectores

### Nota:

El jumper de fibra óptica debe ser operado bajo las condiciones descritas y respetando todas las características de la ficha técnica respecto a especificaciones ambientales, mecánicas y de rendimiento.

## EMPAQUE

EMPAQUE	
Tipo	Bolsa tipo ziplock
Material	Plástico
Dimensiones	27 x 20 cm
Características	<ul style="list-style-type: none"> <li>• Antiestática</li> <li>• Abre fácil</li> <li>• Hanghole</li> <li>• 3 sellos</li> </ul>



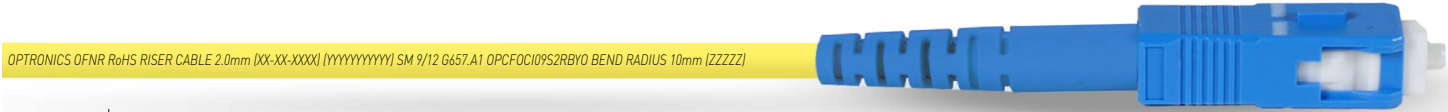


# JUMPER SC/APC - SC/UPC

Monomodo, Simplex, Riser, 2 mm, 10 m



## LITOGRAFÍA



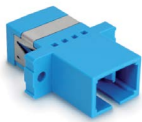
OPTRONICS OFNR RoHS RISER CABLE 2.0mm [XX-XX-XXXX] [YYYYYYYYYY] SM 9/12 G657.A1 OPCFOCI09S2RBYO BEND RADIUS 10mm [ZZZZZ]

-----OPTRONICS OFNR RoHS RISER CABLE 2.0mm [XX-XX-XXXX] [YYYYYYYYYY] SM 9/12 G657.A1  
OPCFOCI09S2HBYO BEND RADIUS 10mm [ZZZZZ]

### Desglose:

- Fecha de fabricación: XX - XX - XXXX
- Número de lote: YYYYYYYYYY
- Longitud (ft): ZZZZZ

## PRODUCTOS RELACIONADOS



Acoplador SCU  
OPACSCUZIRSAZ



Conector mecánico SCU  
OPCOMESCUMULUNAZ



Distribuidor para rack  
OPDIRA2UV



Microscopio de inspección  
OPEMFVM100



Kit de medición y  
limpieza planta interna  
OPHEKMEINT



OTDR  
OPEMFH051MD2140FCU



Limpiador de  
férulas 2.5 mm  
OPHEC25AE



Multitester óptico  
monomodo  
OPEMMTSSM001

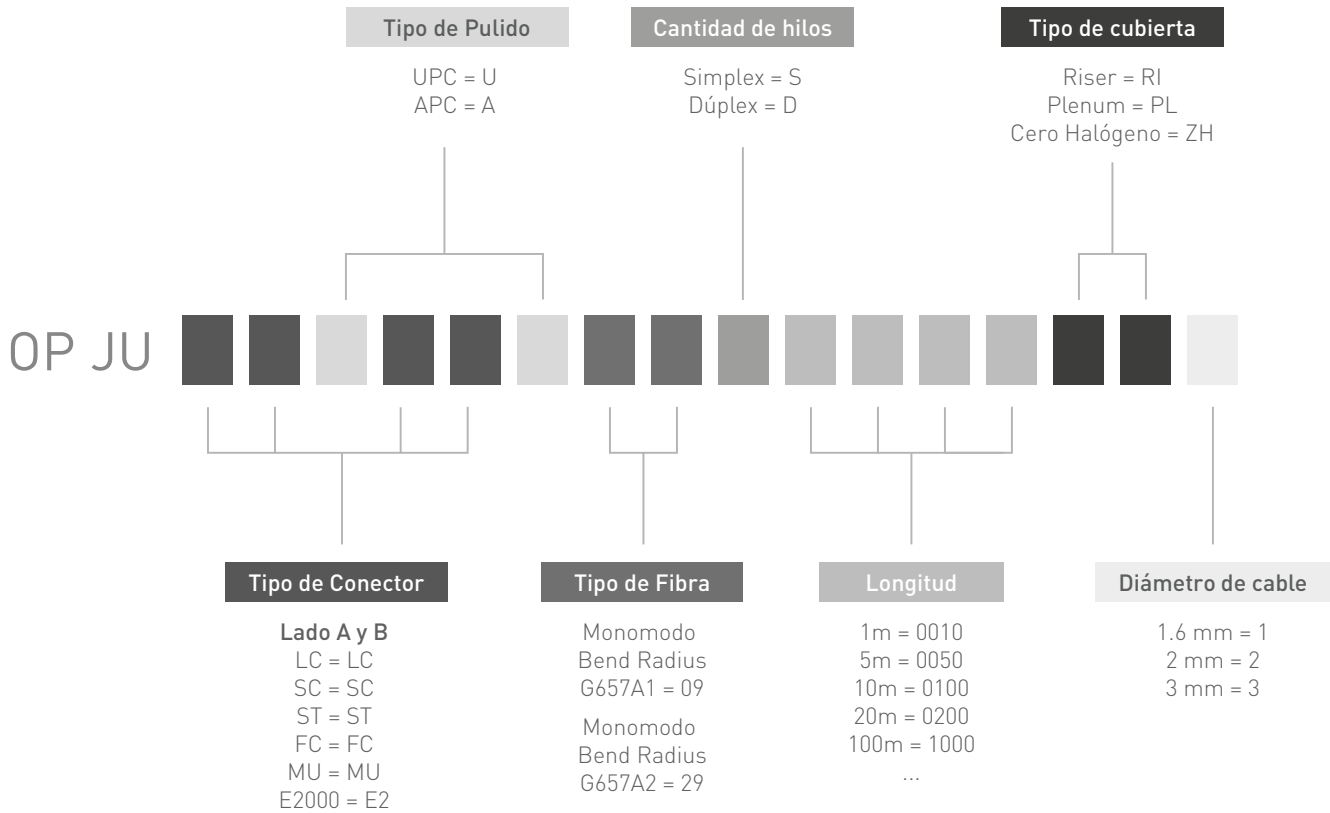


# JUMPER SC/APC - SC/UPC

Monomodo, Simplex, Riser, 2 mm, 10 m



**GENERE SU NÚMERO DE PARTE**



**Nota:** Si requiere alguna bota especial favor de indicarlo a su ejecutivo de cuenta, de lo contrario los ensambles se realizaran con la bota estándar.