



Gabinete 42UR Profundo

Con puerta ventilada y doble sección



Descripción

OPGAPI042PVPDSH

El gabinete Optronics de 42UR profundo, es diseñado para alojar equipo de telecomunicaciones con medidas estándar de 19", con la finalidad de administrar, organizar y proteger los sistemas de red.

Están contruidos de acuerdo a las necesidades de los cuartos de telecomunicaciones. Contienen cubiertas en la parte superior e inferior del gabinete con paneles que se desmontan para la entrada del cableado, siendo esta una ventaja para evitar perforaciones adicionales innecesarias. El gabinete tienen paneles laterales desmontables para facilitar con ello la instalación de los equipos y/o para dar mantenimiento de los mismos.

El gabinete profundo contiene puertas ventilada de alta densidad para la parte frontal y de doble sección en parte trasera. La puerta frontal consta de un diseño ranurado con orificios hexagonales con el objeto de permitir flujo de aire mayor al 60%, lo que permite brindar ventilación al gabinete y evitar que se sobrecalienten los equipos. Ambas puertas tienen un ángulo de apertura mayor a 180° para no obstruir en la instalación de equipos.

Accesorios

- Tornillería M6
- Tuerca enjaulada M6
- Patas ajustables
- Ruedas ajustables de alta resistencia



PUERTA VENTILADA

PUERTA DOBLE SECCIÓN

Especificaciones		
Tipo de gabinete	Profundo	
Número de parte	OPGAPI042PVPDSH	
Dimensiones externas	Ancho (W)	600mm
	Profundo (D)	1000mm
	Alto (H)	2060mm
Material de gabinete	Acero laminado en frío	
Tipo de Puerta frontal	Puerta ventilada desmontable	
Material de puerta frontal	Lámina de acero ranurada con orificios hexagonales para permitir excelente flujo de aire	
Tipo de Puerta trasera	Doble sección ventilada, desmontable	
Material de puerta trasera	Lámina de acero ranurada con orificios hexagonales para permitir excelente flujo de aire. Doble sección para fácil apertura en espacios pequeños.	
Paneles laterales	2 en cada lado desmontables y con sujeción tipo push pull	
Riel de montaje 19" (bastidor interno)	4 piezas numeradas con unidades de rack, metálicas con recubrimiento en polvo.	
Espesor de riel de montaje	2.0mm	
Espesor de otros materiales (estructura)	1.2mm	
Acabado en superficie	Recubrimiento en polvo, color negro	
Capacidad de carga (estático)	800 Kg.	
Ruedas ajustables	4 piezas de 2" de alta resistencia	
Tornillos (patas) ajustables	4 piezas, M12	
Estándares		
EIA-310	IEC 60297	DIN41494-Parte 1 y Parte 7

Gabinete 42UR **Profundo**

Con puerta ventilada y doble sección



Productos relacionados

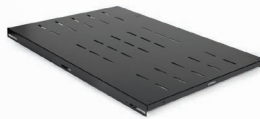
1. OPGAVP4042 Ventilador
2. OPGACDP042 Charola deslizable
3. OPGACHP042 Charola fija
4. OPGALA22X306l Lámpara
5. OPGABC1906 Barra de contactos



1



2



3



4



5