



REMATE PREFORMADO

De 1/16" de acero galvanizado

optronics



NÚMERO DE PARTE

OPHARPACGAPL116

*Imagen del producto solo representativa

DESCRIPCIÓN

Optronics® ofrece su Remate Preformado de Acero Galvanizado, diseñado principalmente para la sujeción de retenidas y cables mensajeros. Gracias a su diseño especial, evita cualquier posible traslape de los hilos, lo que asegura una instalación más segura y eficiente.

Este producto ha sido sometido a pruebas estáticas y dinámicas que garantizan su resistencia y durabilidad. Además, cuenta con una etiqueta que facilita la identificación del producto, simplificando su manejo y uso.



Tiempo de vida útil de 12 años



Fabricación en acero galvanizado



Aplicación aérea



Alta resistencia a la tensión



Para mensajeros de acero



Instalación segura y rápida



/optronicsmx

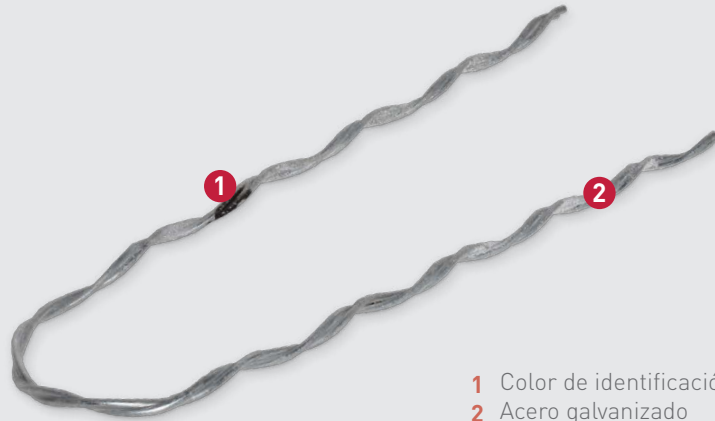


REMATE PREFORMADO

De 1/16" de acero galvanizado

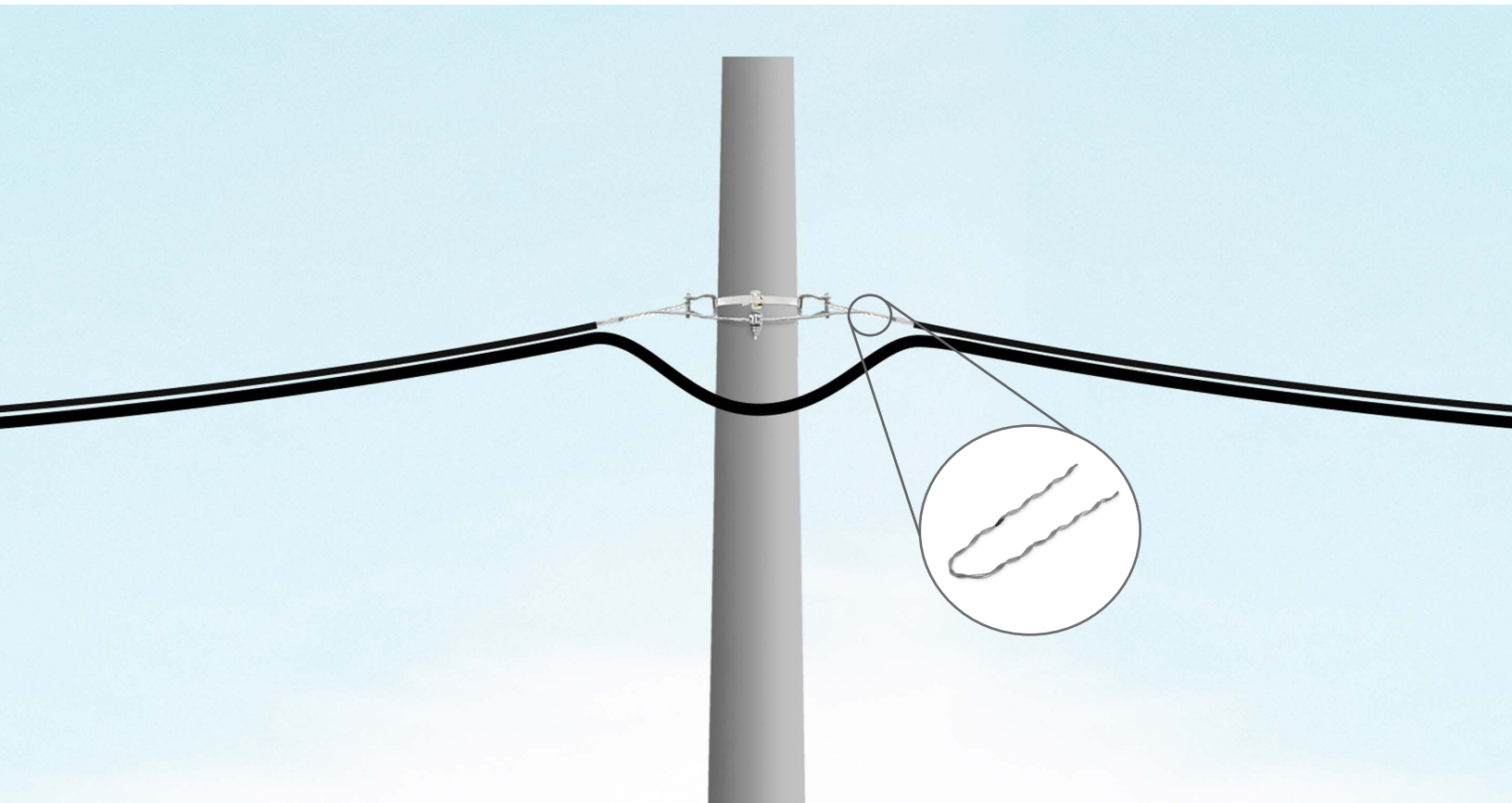
optronics

ESTRUCTURA



APLICACIÓN

Utilizados principalmente en la sujeción de retenidas y cables mensajeros.





REMATE PREFORMADO

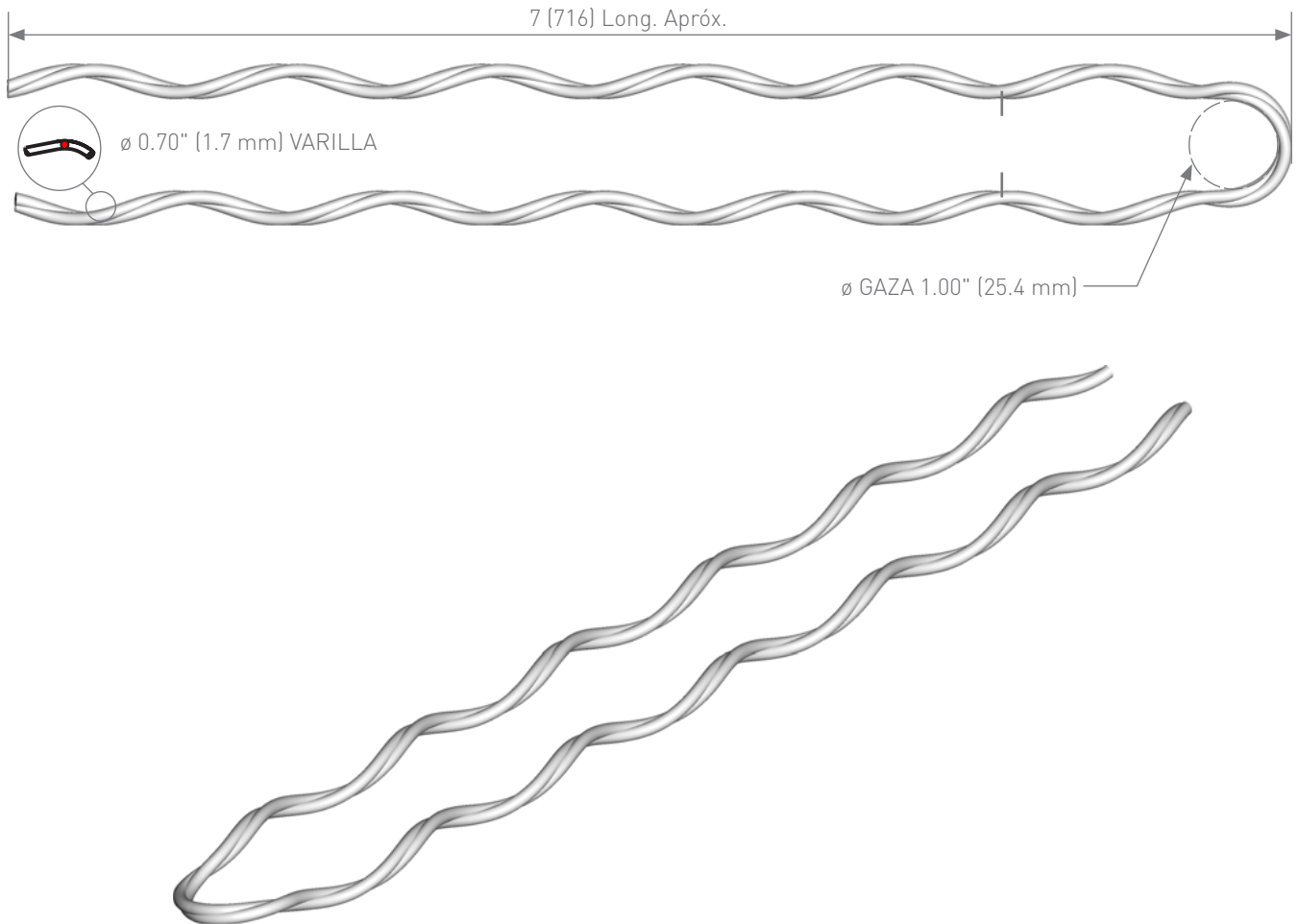
De 1/16" de acero galvanizado

optronics

ESPECIFICACIONES GENERALES	
Material	Acero galvanizado [Espesor clase B]
Método de galvanizado	Galvanizado por inmersión en caliente
Recubrimiento de zinc	Cumple con ASTM BS 443
ESTÁNDARES	
ASTM 153-16	ASTM BS 443
NMX-I-123-NYCE-2006	-

Número de varillas	Diámetro del alambre	Rango de aplicación (")	Rango de aplicación (mm)	Largo mm (Cuello a punta)	Resistencia (N)	Código de color
2	0.070" (1.70 mm)	1/16"	1.6	176	3,000	●

DIBUJO TÉCNICO





REMATE PREFORMADO

De 1/16" de acero galvanizado

optronics

CONDICIONES DE USO

- Los remates Optronics deben ser operados bajo las condiciones mecánicas y ambientales que se describen en la ficha técnica para un excelente rendimiento de operación
- Para un solo uso, no se deben desmontar y usar en una nueva instalación

CONDICIONES DE ALMACENAMIENTO

- Para evitar la pérdida del abrasivo provocada debido a la exposición de lluvia abundante, se tendrá que mantener en resguardo en un ambiente no húmedo los remates preformados previamente a su instalación

PRODUCTOS RELACIONADOS



Herraje tipo "D"
OPHAHEDAC



Fleje 5/8"
OPHAFLEAI07058



Hebilla 5/8"
OPHAHEBAI58



Flejadora
OPHATENAC



Cable Figura 8
OPCF0CE09F8SA12



Conector de
continuidad
OPHACOCONT



Kit para preparado e
instalación de fibra óptica
OPHE6300N



Cierre de empalme
OPCEH14468FB