



REMATE PREFORMADO

De acero galvanizado

optronics



NÚMERO DE PARTE

OPHARPACGAXXX
XXX= Rango de aplicación

*Imagen del producto solo representativa

DESCRIPCIÓN

Optronics® ofrece su Remate Preformado de Acero Galvanizado, diseñado principalmente para la sujeción de retenidas y cables mensajeros. Gracias a su diseño especial, evita cualquier posible traslape de los hilos, lo que asegura una instalación más segura y eficiente.

Este producto ha sido sometido a rigurosas pruebas estáticas y dinámicas que garantizan su excepcional resistencia y durabilidad. Además, cuenta con una etiqueta que facilita la identificación del producto, simplificando su manejo y uso.



Tiempo de vida útil de 12 años



Fabricación en acero galvanizado



Resistencia a la corrosión



Alta resistencia a la tensión



Para mensajeros de acero



Instalación segura y rápida



Diferentes rangos de aplicación



/optronicsmx



REMATE PREFORMADO

De acero galvanizado

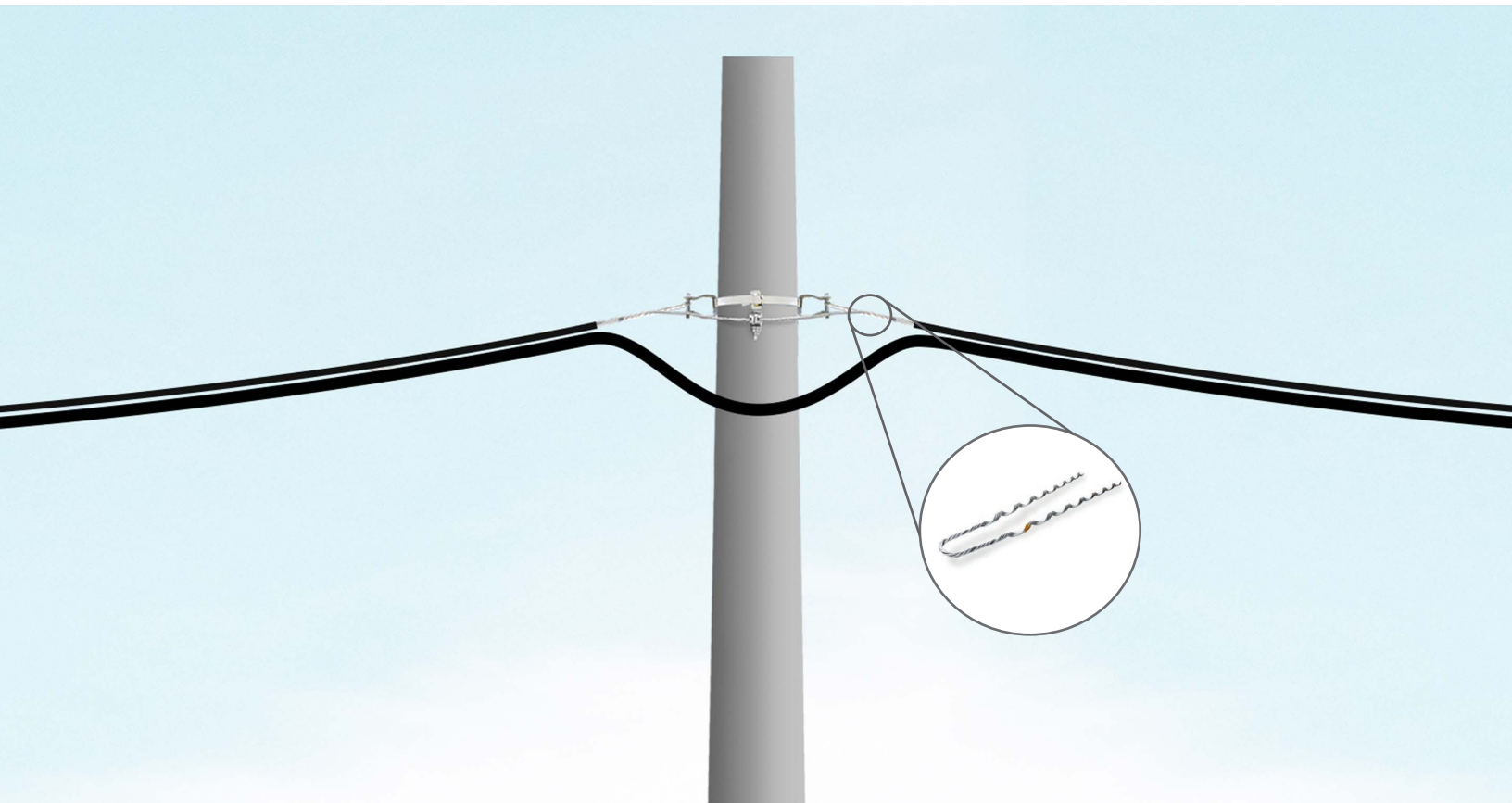
optronics

ESTRUCTURA



APLICACIÓN

Utilizados principalmente en la sujeción de retenidas y cables mensajeros.



REMATE PREFORMADO

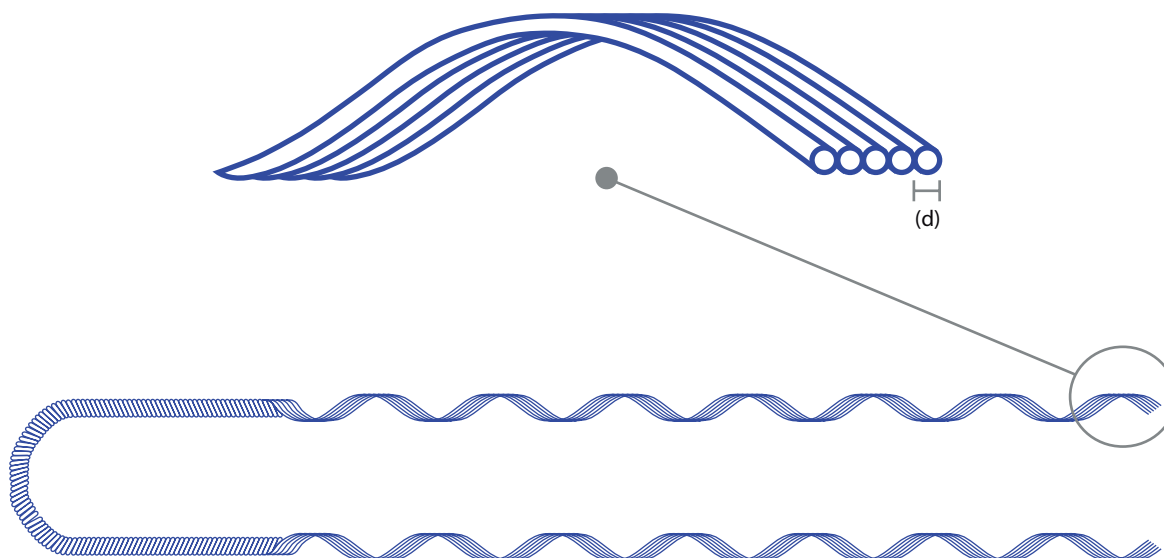
De acero galvanizado



ESPECIFICACIONES GENERALES	
Material	Acero galvanizado [Espesor clase B]
Método de galvanizado	Galvanizado por inmersión en caliente
Tipo de abrasivo	Óxido de aluminio
Recubrimiento de zinc	Cumple con ASTM BS 443
ESTÁNDARES	
ASTM 153-16	ASTM BS 443
NMX-I-123-NYCE-2006	-

CARACTERÍSTICAS DE APLICACIÓN								
Número de parte	Número de varillas	Diámetro del alambre	Rango de aplicación (")	Rango de aplicación (mm)	Largo mm (Cuello a punta)	Resistencia (N)	Peso (g)	Código de color
OPHARPACGA116	2	0.072" (1.90 mm)	1/16"	1.5	240	2,450	22	●
OPHARPACGA18	3	0.086" (2.18 mm)	1/8"	3.17	500	7,850	94	●
OPHARPACGA316	4	0.086" (2.18 mm)	3/16"	4.76	500	16,150	126	●
OPHARPACGA14	5	0.086" (2.18 mm)	1/4"	6.35	585	25,500	190	●
OPHARPACGA516	4	0.105" (2.67 mm)	5/16"	7.94	740	38,250	314	●
OPHARPACGA38	5	0.105" (2.67 mm)	3/8"	9.52	830	50,000	440	●
OPHARPACGA12	6	0.105" (2.67 mm)	1/2"	12.7	840	88,250	554	●
OPHARPACGA58	7	0.105" (2.67 mm)	5/8"	15.8	860	98,100	670	●

DIBUJO TÉCNICO



*Nota: Tolerancia en largo (cuello a punta) de $\pm 5\%$

• Torcido Izquierdo



REMATE PREFORMADO

De acero galvanizado



CONDICIONES DE USO

- Los remates Optronicos deben ser operados bajo las condiciones mecánicas y ambientales que se describen en la ficha técnica para un excelente rendimiento de operación
- Para un solo uso, no se deben desmontar y usar en una nueva instalación

CONDICIONES DE ALMACENAMIENTO

- Para evitar la pérdida del abrasivo provocada debido a la exposición de lluvia abundante, se tendrá que mantener en resguardo en un ambiente no húmedo los remates preformados previamente a su instalación

PRODUCTOS RELACIONADOS



Herraje tipo "D"
OPHAHEDAC



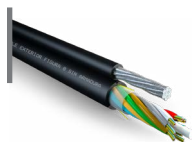
Fleje 5/8"
OPHAFLEAI07058



Hebilla 5/8"
OPHAHEBAI58



Flejadora
OPHATENAC



Cable Figura 8
OPCF0CE09F8SA12



Conector de
continuidad
OPHACOCONT



Kit para preparado e
instalación de fibra óptica
OPHE6300N



Cierre de empalme
OPCEH14468FB