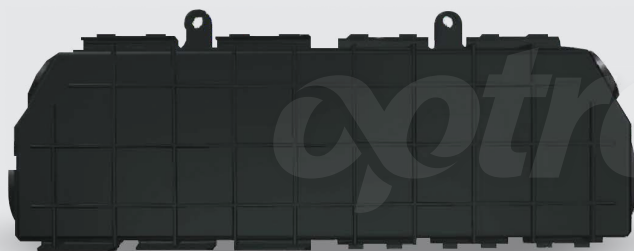




CAJA DE CONEXIÓN TIPO D para microducto TWD

optronics



NÚMERO DE PARTE

OPMCCADTWD








*Imagen del producto solo representativa

DESCRIPCIÓN

Está diseñado por el método modular para cambiar la longitud del cierre y la dirección del microducto. Se puede montar o desmontar sin necesidad de herramientas especiales.

El mantenimiento se puede hacer sin cortar los microductos, y se puede completar solo mediante la reapertura de la parte modular superior.

El cierre de conductos tipo D está diseñado para conectar dos microconductos y ramificarlos sin ninguna interrupción de la conectividad.

-  Conectar 2 microductos
-  Ramifica conectividad sin interrupción
-  Para enterrado directo
-  Montaje en muro
-  Sin uso de herramientas especiales
-  2 puertos principales
-  2 puertos de distribución



/optronicsmx



CAJA DE CONEXIÓN TIPO D

para microducto TWD

optronics®

ESPECIFICACIONES GENERALES	
Material de fabricación	Polipropileno (PP)
Material de Tapa sellado de puertos	Neopreno
Cantidad de puertos	4
Tipo de puertos	2 Puerto principal 2 Puerto de distribución
Compatibilidad en Microducto	Puerto principal acepta Microducto TWD 7 vías de hasta 18/14 mm Puerto de distribución acepta Microducto TWD 2 vías de hasta 18/14 mm
Dimensiones	450 x 108 x 187.25 mm 17.7" x 4.25" x 7.37"
Grosor	3 mm (0.11")
Dimensiones Puerto principal	Máx. OD 76 mm x 56 mm (2.99" x 2.20")
Dimensiones Puerto de distribución	Máx. OD 76 mm x 27 mm (2.99" x 1.06")
Peso	830 g
ESTÁNDARES	
Telcordia GR-3155-CORE	

APLICACIÓN

Para conectar dos microductos y ramificarlos.



Para su enterrado directo.





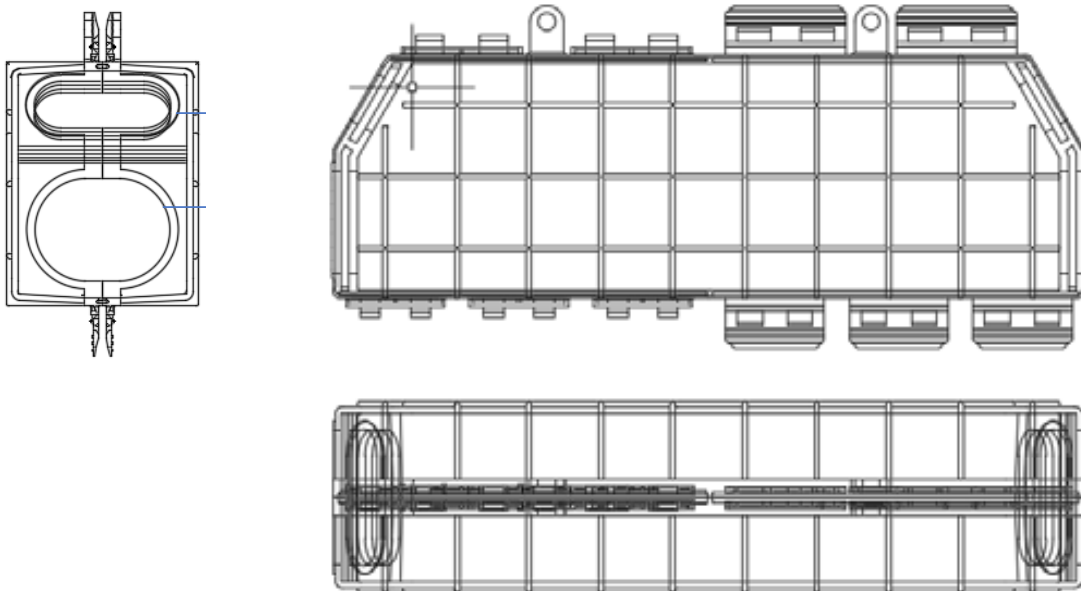
CAJA DE CONEXIÓN TIPO D

para microducto TWD

optronics

CANTIDAD	REFERENCIA	DESCRIPCIÓN
1		Caja de conexión tipo D para microducto TWD
2		Tapa sellado de goma Puerto principal
2		Tapa sellado de goma Puerto de distribución

DIBUJO TÉCNICO





CAJA DE CONEXIÓN TIPO D

para microducto TWD

optronics

CONDICIONES DE USO

- Usar la herramienta apropiada para apertura e instalación de corte en los microductos.
- Al realizar la unión de microductos, será necesario el uso de conectores para microductos, para asegurar la unión entre ellos.
- Debe ser operado por personal capacitado, cuidando la integridad de las fibras y sus componentes.

PRODUCTOS RELACIONADOS



Lubricante para soplado 960 ml
0300C2



Lubricante para soplado
240ml
0300C5



Microducto 4 vías TWD
12.7/10 mm
OPMCED04TWD12710GD



Microducto 7 vías TWD
12.7/10 mm
OPMCED07TWD12710GD



Microducto 4 vías
Plano 12/8 mm
OPMCED04FLA1208GD



Microducto 7 vías
Plano 12/8 mm
OPMCED07FLA1208GD



Conector para microducto
12/10 mm
OPMOCC01210



Tapón para microducto
OPMCTA1210