

Tapón Abierto D40, para **Monotubo**



*Imagen representativa del producto

Descripción OPMOTAD40

El tapón abierto para monotubo es diseñado para obturar ductos que fueron previamente cableadas evitando la intrusión de pequeños animales y/o objetos que puedan obstruir el ducto o dañar el cable. El tapón puede accederse más de una vez debido a su tipo de diseño en caso de requerirse una intervención en el cable tendido

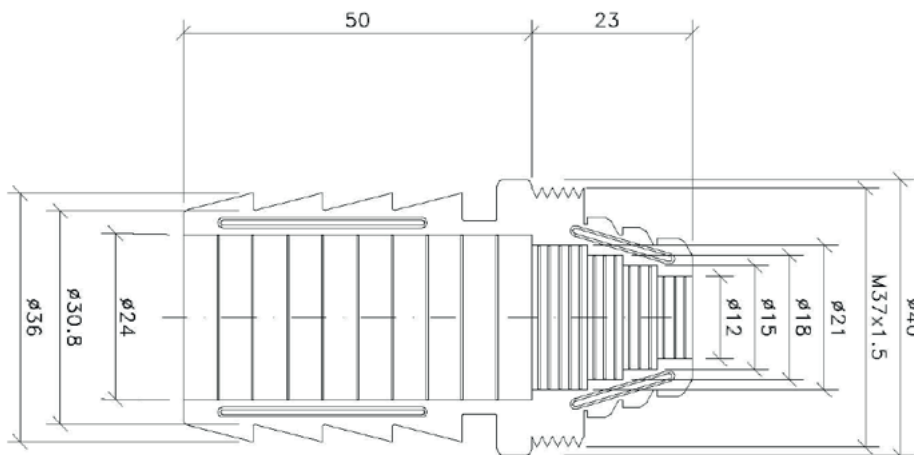
Características

- Fácil instalación, no precisa de herramientas de montaje
- Dispositivo reaccsible en caso de intervención
- Evita intrusión de pequeños animales y objetos para no obstruyan el ducto o dañen el cable
- Admite cables con diferentes conteos de fibras ópticas

Especificaciones

Material	PVC
Color	Negro
Diámetro máx. interno del ducto a instalar el tapón	36 mm
Diámetro interno del tapón	24 mm
Dimensiones (diámetro x alto)	40x73 mm
Diámetro de aceptación de cable	12-21 mm
Temperatura de operación	-30°C a 70°C
Compatibilidad con ducto	40 mm diámetro exterior 34/36mm diámetro interior

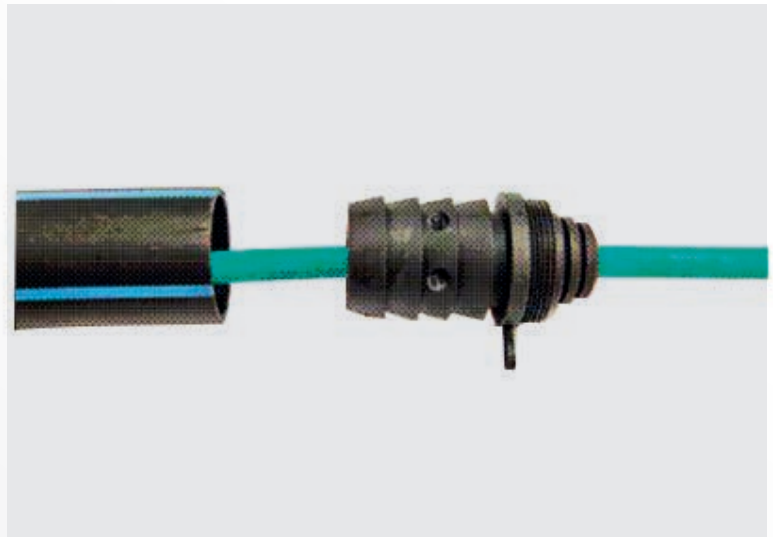
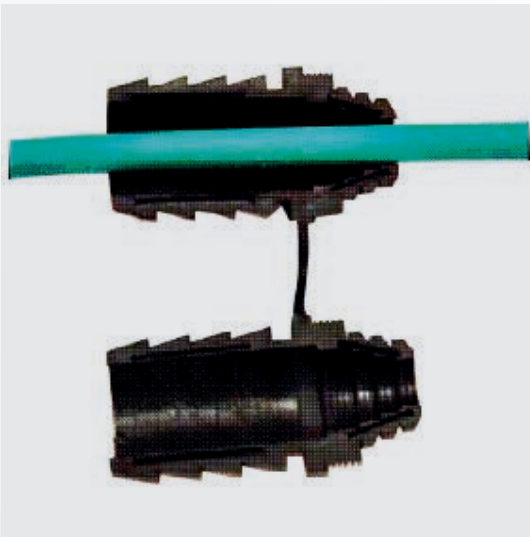
Dibujo técnico





Tapón Abierto D40, para **Monotubo**

Aplicación



Productos relacionados

- 1.-Ducto
2. Registros de telecomunicaciones

1.



2.

