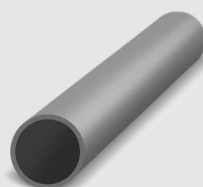
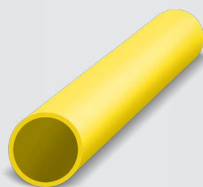
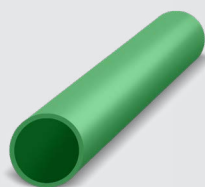




DUCTO PARA FIBRA ÓPTICA

4" RD 15.5

optronics



NÚMERO DE PARTE

OPMOHD400RD155ZZPL
ZZ= Color

*Imagen del producto solo representativa

DESCRIPCIÓN

Optronics ofrece el ducto de polietileno de alta densidad de excelente desempeño y resistencia a la propagación de fractura por esfuerzo bajo condiciones normales de medio ambiente, para aplicaciones de conectividad e inmersión de fibra óptica, fabricados bajo especificaciones de ASTM F2160.

Disponible en 7 diferentes colores, prelubricado.

-  Polietileno de alta densidad
-  Enterrado directo
-  Disponible en diferentes diámetros
-  Rollo de 200 m
-  Fabricada bajo ASTM F2160
-  Resistencia al impacto
-  Prelubricado



/optronicsmx



DUCTO PARA FIBRA ÓPTICA

4" RD 15.5



APLICACIÓN

Para la conducción de cableado subterráneo de fibra óptica, y será para su enterrado directo.



ESPECIFICACIONES GENERALES

Material	Polietileno de alta densidad (HDPE/PEAD)
Colores	(NA) Naranja, (RO) Rojo, (AZ) Azul, (AM) Amarillo, (GR) Gris, (BL) Blanco, (VE) Verde

ESTÁNDARES

CFE DF110-23	N-CTR-CAR-1-08-001-07
--------------	-----------------------

ESTÁNDARES DE CUMPLIMIENTO

Propiedades	Métodos de prueba	Valor
Resistencia a la tensión	ASTM D 638	3,400 psi
Elongación	ASTM D 638	> 700 %
Dureza	ASTM D 2440	68
Módulo de flexión	ASTM D 790	130,000 psi
Resistencia al impacto	N-CTR-CAR-1-08-001-07	18.15 joules por metro

DIMENSIONES DE DUCTERÍA DE POLIETILENO DE ALTA DENSIDAD (HDPE/PEAD)

Relación RD		RD 15.5
Presión de trabajo	kg/cm ²	10
	psi	142
(X) Diámetro nominal (Pulg)	(Y) Diámetro exterior (± 1 mm)	(Z) Espesor (± 0.5 mm)
4 "	114.3	7.4

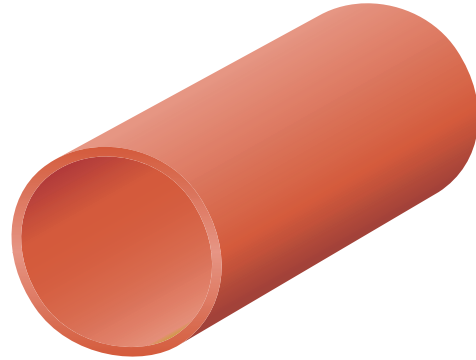
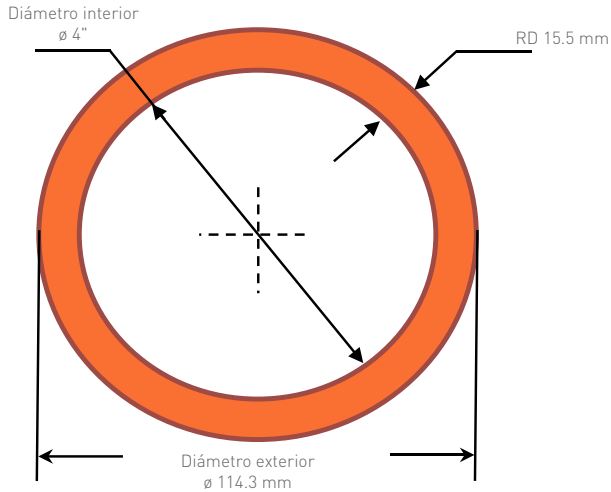


DUCTO PARA FIBRA ÓPTICA

4" RD 15.5



DIBUJO TÉCNICO



VISTA ISOMÉTRICA



*Imagen solo representativa

EMPAQUE

Ducto	Rollo
4"	200 m

LITOGRAFÍA

OPTRONICS DUCTO PARA FIBRA OPTICA HDPE VV" RD WW LOTE XXXXXXXXXXXX DD/MM/AA Y-YY ZZZ M

* Grabado láser en relieve

OPTRONICS DUCTO PARA FIBRA OPTICA HDPE 4" RD 15.5 LOTE XXXXXXXXXXXX DD/MM/AA Y-YY ZZZ M

Desgloce:

- W = Diámetro exterior en pulgadas
- WW = Relación RD
- XXXXXXXXXXXX = Número de lote
- (DD MM AA): Fecha en formato (Día Mes Año)
- Y-YY: Número de bobina
- ZZZ: Longitud en metros



DUCTO PARA FIBRA ÓPTICA

4" RD 15.5

optronics

PRODUCTOS RELACIONADOS



Cortadora para ductos
OPHECODUC64



Cinta identificadora
OPMICIF



Cierre de empalme de
primer nivel
OPCEH14468FB



Guía de fibra para jalado
OPHEGFV9X305



Guía de nylon de 5 mm
OPHEGN5X1000



Tritubo para fibra óptica
OPTRHD403VE



Registro de
Telecomunicaciones
OPRETECPL1T95T



Lubricante para
soplado de 960 ml
0300C2