

# Distribuidor 4U Preconectorizado



72 acopladores LC Dx Monomodo

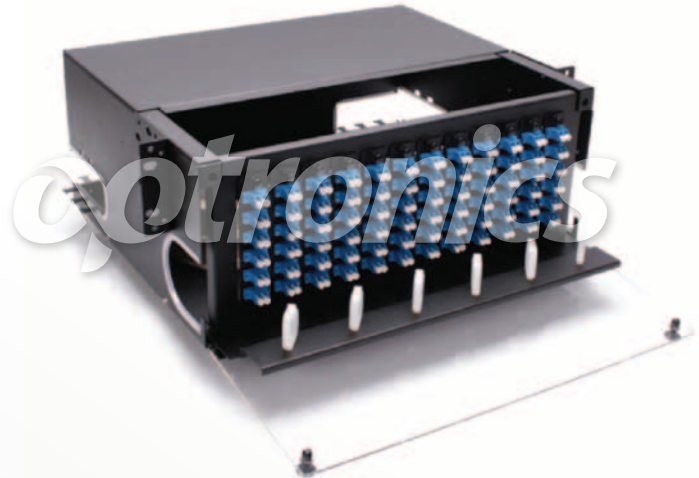
## Descripción

OPEEDP4U72LCUD09P

El Distribuidor 4U de Optronics, ofrece una amplia solución a sus necesidades de integración, logrando la terminación e interconexión de fibra óptica en puntos centrales. En la parte superior del distribuidor, sus cubiertas son abatibles, facilitan el acceso al interior del distribuidor, para poder llegar a los paneles modulares, empalmar y dar mantenimiento. Cuenta con charola deslizable, la cual ofrece un diseño que facilita el acceso al interior del distribuidor para poder ordenar e identificar las fibras.

Tienen alto desempeño y calidad en los ensambles de los paneles y acopladores, disponibles en cualquier combinación.

Los 12 paneles modulares de capacidad de hasta 144 puertos cuentan con 72 acopladores tipo LC dúplex Monomodo.



## Características generales de distribuidor

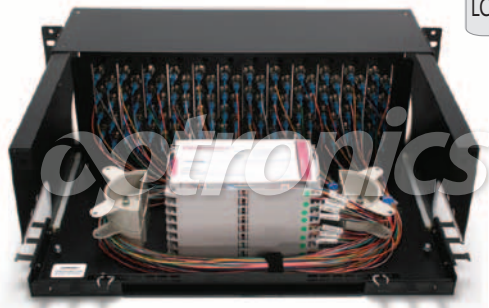
Dimensiones	48.3 x 37.3 x 17.7 cm.
Capacidad máxima en puertos	144 puertos (FC/ST)
Capacidad en charolas de empalme	12 charolas de empalme
Soportes laterales para montaje	2 unidades
Charola deslizable	1 unidad
Cubierta frontal	Acero laminado en frío
Acabado	Color negro horneado
Material	Acero laminado en frío calibre 18
Normatividad	IEC 60297, EIA 310-D, RoHS

## Características Generales

Pigtails	LC/UPC	
Tipo de fibra	Monomodo	
Diámetro de núcleo	9/125µm	
Diámetro de buffer	900µm	
Número de pigtails	144	
Paneles	Capacidad para 12 pzas.	LC 6 puertos Dx
Puertos ensamblados	72	
Acoplador	Tipo SM	LC Dúplex
Charola de empalme	12 piezas	
Kit de accesorios	a) Cinchos de sujeción. b) Mangas de empalme c) Velcro de sujeción d) Tornillería para montaje	
Parámetros de medición		
Tipo de fibra	Inserción IL(dB)	Retorno RL(dB)
Monomodo (UPC)	≤ 0.20	≥ 55.0

## Tipo de Conector

Conector	Cuerpo	Diámetro de fémula (mm)	Material de fémula	Pulido	Tipo de fijación
LC	Plástico	1.25	Cerámica de zirconia	UPC	Push Pull



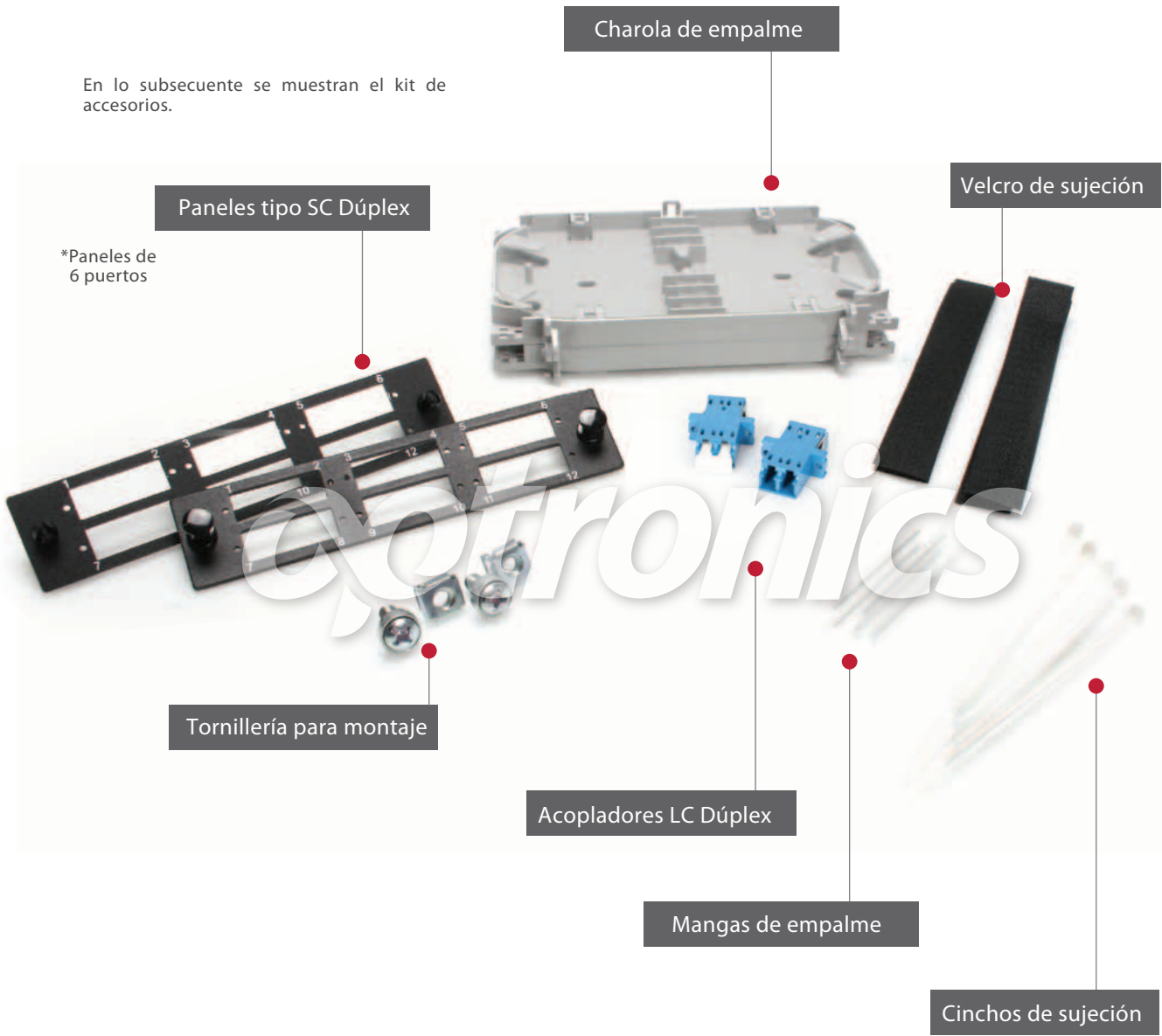
\*Imagen del producto sólo representativa

# Distribuidor 4U Preconectorizado



72 acopladores LC Dx Monomodo

En lo subsecuente se muestran el kit de accesorios.



\*Paneles de 6 puertos

Distribución de colores en paneles

CONFIGURACIÓN DE COLORES BASADO EN TIA/ANSI 598

POSICIÓN	COLOR
1	AZUL
2	NARANJA
3	VERDE
4	CAFÉ
5	GRIS
6	BLANCO

POSICIÓN	COLOR
7	ROJO
8	NEGRO
9	AMARILLO
10	VIOLETA
11	ROSA
12	AQUA