

Distribuidor 4U Preconectorizado



36 acopladores SCU Sx con pigtails

Descripción

OPEEDP4U36SCUS09P

El Distribuidor de 4U Preconectorizado con Pigtails de Optronics, ofrece una amplia solución a sus necesidades de integración, logrando la terminación e interconexión de fibra óptica en puntos centrales. En la parte superior del distribuidor, sus cubiertas son abatibles, facilitan el acceso al interior del distribuidor, para poder llegar a los paneles modulares, empalmar y dar mantenimiento. Cuenta con charola deslizable, la cual ofrece un diseño que facilita el acceso al interior del distribuidor para poder ordenar e identificar las fibras.

Tienen alto desempeño y calidad en los ensambles de los paneles y acopladores, disponibles en cualquier combinación.



Características generales de distribuidor

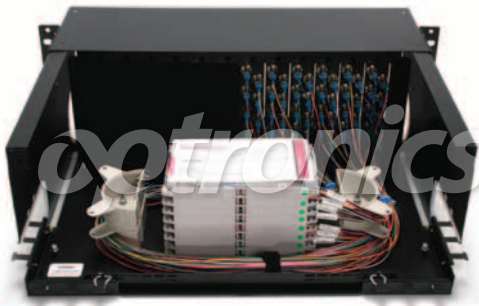
| | |
|----------------------------------|-----------------------------------|
| Dimensiones | 48.3 x 37.3 x 17.7 cm |
| Capacidad máxima en puertos | 144 puertos |
| Capacidad en charolas de empalme | 12 charolas de empalme |
| Soportes laterales para montaje | 2 unidades |
| Charola deslizable | 1 unidad |
| Cubierta frontal | Plástico transparente |
| Acabado | Color negro horneado |
| Material | Acero laminado en frío calibre 18 |
| Normatividad | IEC 60297, EIA 310-D, RoHS |

Características del Distribuidor Ensamblado

| | | |
|------------------------|---|----------------------|
| Pigtails | SC/UPC | |
| Tipo de fibra | Monomodo | |
| Diámetro de núcleo | 9/125µm | |
| Diámetro de buffer | 900µm | |
| Número de pigtails | 36 | |
| Paneles | Capacidad para 12 pzas. | SC 6 puertos Sx |
| Puertos ensamblados | 36 | |
| Acoplador | Tipo SM | SC Dúplex color azul |
| Charola de empalme | 3 piezas | |
| Kit de accesorios | a) Cinchos de sujeción. b) Mangas de empalme c) Velcro de sujeción d) Tornillería para montaje | |
| Parámetros de medición | | |
| Tipo de fibra | Inserción IL(dB) | Retorno RL(dB) |
| Monomodo (UPC) | ≤ 0.20 | ≥ 55.0 |

Tipo de Conector

| Conector | Cuerpo | Diámetro de férula (mm) | Material de férula | Pulido | Tipo de fijación |
|----------|----------|-------------------------|----------------------|--------|------------------|
| SC | Plástico | 2.5 | Cerámica de zirconia | UPC | Push Pull |

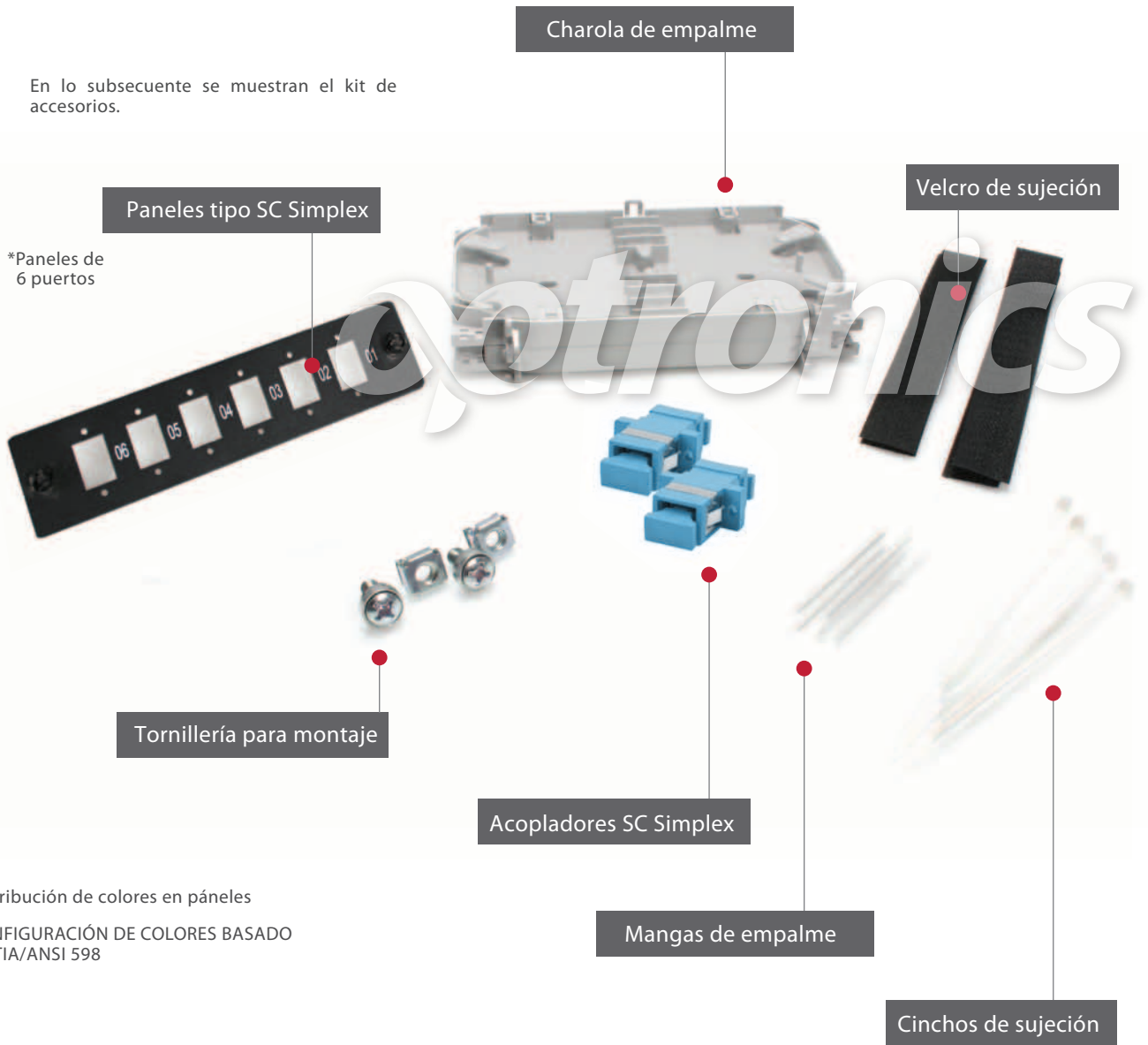


*Imagen del producto sólo representativa

Distribuidor 4U Preconectorizado

36 acopladores SCU Sx con pigtails

En lo subsecuente se muestran el kit de accesorios.



*Paneles de 6 puertos

Distribución de colores en paneles

CONFIGURACIÓN DE COLORES BASADO EN TIA/ANSI 598

| POSICIÓN | COLOR | |
|----------|---------|---------------------------------------|
| 1 | AZUL | ● |
| 2 | NARANJA | ● |
| 3 | VERDE | ● |
| 4 | CAFÉ | ● |
| 5 | GRIS | ● |
| 6 | BLANCO | ○ |

| POSICIÓN | COLOR | |
|----------|----------|---------------------------------------|
| 7 | ROJO | ● |
| 8 | NEGRO | ● |
| 9 | AMARILLO | ● |
| 10 | VIOLETA | ● |
| 11 | ROSA | ● |
| 12 | AQUA | ● |