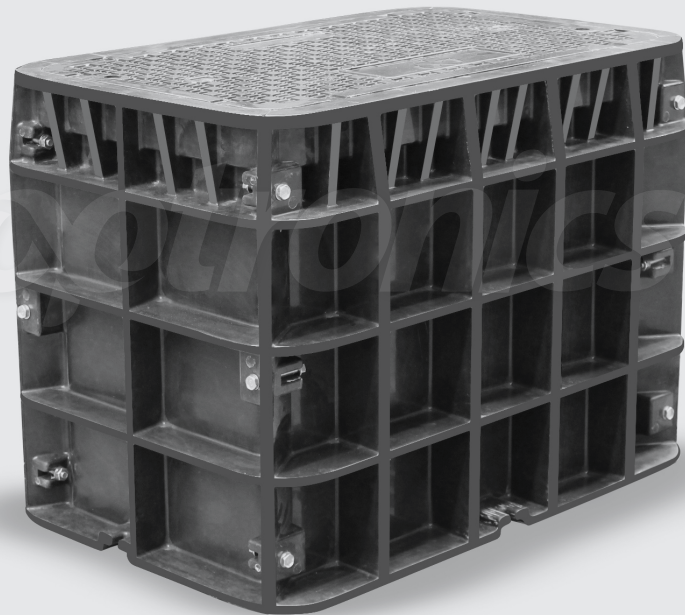




**TUBERÍA
Y REGISTROS**

Registro de Telecomunicaciones de SMC 12.5 Tn

De fácil armado y transporte



NÚMERO DE PARTE

OPREPL73440360B

DESCRIPCIÓN

Optronics ofrece su nueva línea de Registros hechos de SMC (poliéster reforzado con fibra de vidrio) con una excelente resistencia y rendimiento. Gracias a su sistema de armado fácil esto ayuda a ahorrar espacios en su traslado ya que están compuestos por una base, 4 paneles laterales y una tapa, las cuales tienen un sistema de armado o desarmado fácil que ahorra tiempo, dinero y esfuerzo en su instalación.

Comparado con los registros convencionales este diseño ofrece una gran ventaja ya que una gran cantidad de este producto puede ser transportada a campo gracias a que su diseño de fácil armado ahorra más del 50% de espacio en espacios y al mismo tiempo su manipulación en campo es mucho más fácil sin necesidad de maquinas para su manipulación

Utilizados para unión y conexión de cables subterráneos, instalación de dispositivos de telecomunicaciones y el mantenimiento posterior. Fabricados de un material compuesto de moldeo de laminas (SMC) con alta resistencia y excelente estabilidad climática.



Excelente resistencia a la carga



Excelente rendimiento anti-corrosión



Alta resistencia al impacto



Absorción de impacto



Fácil armado



Ahorro en traslados por ahorro de espacios

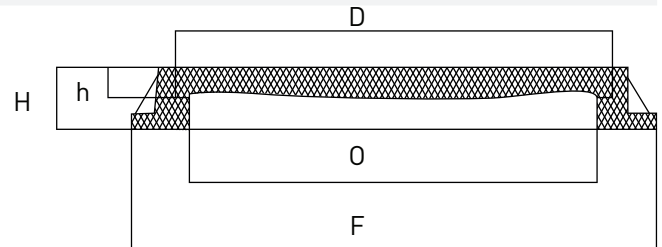


/optronicsmx

Registro de Telecomunicaciones de SMC 12.5 Tn

De fácil armado y transporte

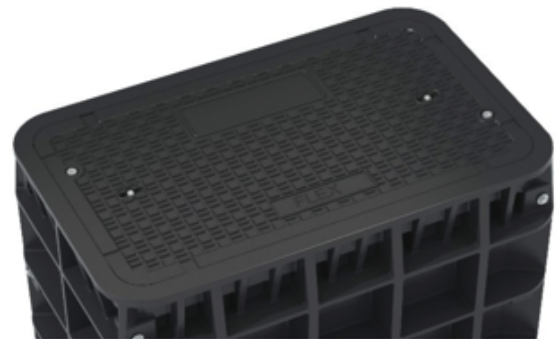
ESPECIFICACIONES GENERALES		
Material	Moldeo de laminas SMC	
Dimensiones	D	781 x 450
	O	734 x 403 mm
	F	873 x 578 mm
	h	54 mm
	H	613 mm
Capacidad de carga	12.5 Tn	
Aplicación	Estacionamiento de automoviles, paso peatonal, parques	
Características	Diseño único puertos de fácil apertura	
Peso	72 kg	
Estándares		
EN124		



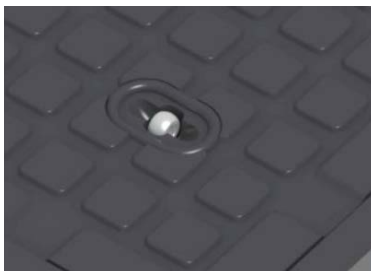
DETALLES DEL PRODUCTO



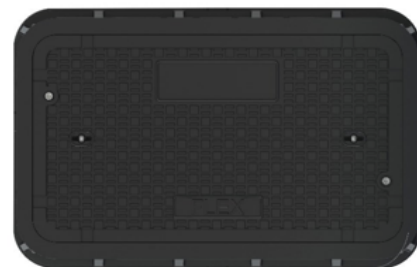
Perno de conexión



Anti derrapante



Punto para cargar la tapa



Logo

Registro de Telecomunicaciones de SMC 12.5 Tn

De fácil armado y transporte

ARMADO FÁCIL



1. Ensamble el panel lateral extraíble con los accesorios suministrados.



2. Ensamble el 3er panel.



3. Ensamble el panel final y apriete todos los tornillos.



4. Ensamble el panel inferior o base con los tornillos como se muestra en la imagen.



5. Use una herramienta de perforación, haga un orificio para el conducto en el lado del panel según las necesidades del proyecto.



**TUBERÍA
Y REGISTROS**

Registro de Telecomunicaciones de SMC 12.5 Tn
De fácil armado y transporte

PRODUCTOS RELACIONADOS



Ducto 1 1/2"
OPMOHD112RD11NAPL



Acoplador roscado
OPMOAR5044



Cortador de ducto
OPHECODUC64



Aviso bajo tierra
OPMICIF



Cierre de empalme
OPCEH14468FB



Cable Armado Multitubo
OPCFOCE09AR72PPSS



Cable Armado Dieléctrico
OPCFOCE09AD72PPSS