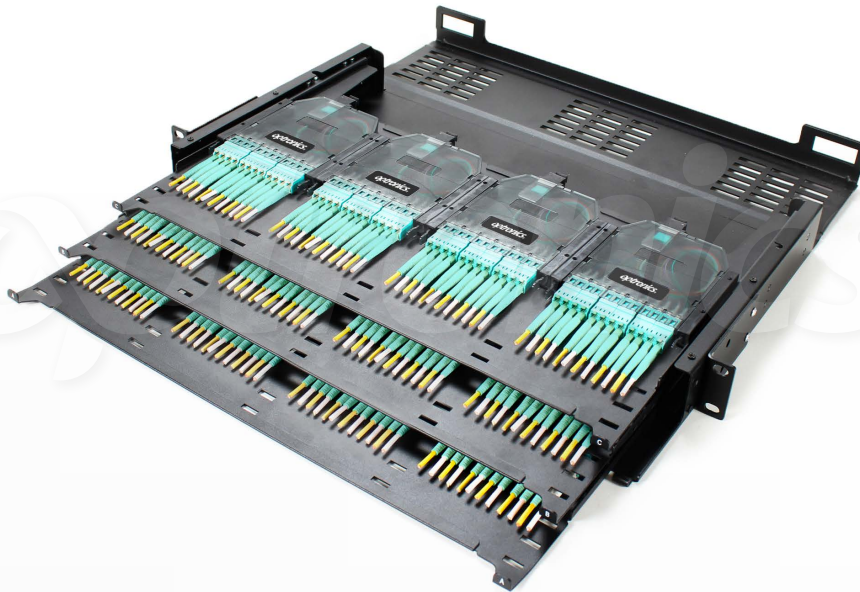


Distribuidor de Alta densidad 1UR

con MPO a LC 144 fibras, OM3



Descripción

OPDIRA1U12LGLCPMPM3

El Distribuidor de Alta Densidad Optronics, también conocido como High Density o HD, está diseñado para alojar hasta 144 fibras con sus exclusivos casets para 12 fibras cada uno, conectorizados de un lado con MPO macho y en el otro, con LCP.

Sus casets diseñados especialmente para aplicaciones de alta densidad, ofrecen una transición segura entre el MPO y LC, adicionalmente, son más

compactos que los casets tradicionales tipo LGX, lo que permite ahorrar espacio en aplicaciones de alta densidad.

La ventaja principal de los distribuidores de alta densidad contra los distribuidores tradicionales, es el ahorro de espacio, además de que cuentan con un excelente diseño modular que facilita la administración de los cables y se adapta a las tendencias de los data centers.

Especificaciones generales

| Especificaciones Distribuidor | |
|----------------------------------|--|
| Dimensiones del distribuidor | Ancho: 447.8mm Alto: 44mm (1UR) Profundo: 453.6mm |
| Material | Acero laminado en frio calibre 16 |
| Acabado | Recubrimiento en polvo color negro |
| Soportes laterales | 2 para montaje en rack de 19" |
| Accesorios | 12 cinchos 12 sujetadores de cable 6 tubos espiral |
| Estándares | EIA 310 RoHS |
| Especificaciones cassette MPO-LC | |
| Tipo de casete | Casete alta densidad MPO a LC |
| Fibras por casete | 12 fibras |
| Dimensiones casete | Ancho: 95mm Profundo: 124.5mm Alto: 12mm |

Aplicaciones

- Soluciones de cableado en Data Centers.
- Conexión y distribución de cables troncales a áreas de distribución principales como MDA.
- Para montaje en racks de 19".

Características

- Diseño compacto y modular.
- Instalación y administración rápida.
- Tendencia de conectividad de la próxima generación.
- Diseño específico para aplicaciones de alta densidad.
- Manejo de 12 puertos LC hasta 144 en un distribuidor de 1 unidad de rack.
- Charola del distribuidor deslizable

Distribuidor de Alta densidad 1UR

con MPO a LC 144 fibras, OM3



Especificaciones generales

| Especificaciones de ensamble | | |
|----------------------------------|--|-----------|
| Tipo de conector | Lado A | MPO macho |
| | Lado B | LC/PC |
| Tipo de fibra | Multimodo OM3 | |
| Número de fibras | 144 fibras | |
| Diámetro recubrimiento de fibras | 900µm | |
| Color de fibras | De acuerdo a TIA 598 | |
| Tipo de polaridad | A | |
| Pérdida de inserción (MPO) | ≤ 0.5dB | |
| Pérdida de inserción (LC) | ≤ 0.30dB | |
| Pérdida de retorno | > 20.0dB | |
| Tipo acoplador MPO | MPO tipo A | |
| Tipo acoplador LC | LC dúplex | |
| Peso | 6.15Kg | |
| Estándares | Telcordia GR-1435 IEC 61754-7 IEC 61300-3-35 | |

Especificaciones Fibra óptica

| | |
|--|----------------------|
| Tipo de Fibra | Multimodo OM3 |
| Geometría del vidrio | |
| Diámetro del núcleo | 50.0±2.5µm |
| Diámetro del revestimiento | 125.0±1.0µm |
| Concentricidad núcleo-revestimiento | ≤1.5µm |
| No circularidad del revestimiento | ≤1.0% |
| No circularidad del núcleo | ≤5.0% |
| Diámetro del recubrimiento | 242±5µm |
| Concentricidad revestimiento-recubrimiento | <12µm |
| Atenuación | |
| Longitud de onda (nm) | Valor máximo (dB/km) |
| 850 | ≤2.3 |
| 1300 | ≤0.6 |
| Ancho de banda | |
| 850nm | 1500MHz.km |
| 1300nm | 500MHz.km |
| Estándares | |
| ISO / IEC 11801 | Type OM3 fiber |
| IEC 60793-2-10 | Type A1a.2 fiber |
| TIA / EIA | 492AAAC-B |
| ITU | ITU G651.1 |

Frontal



Lateral



Trasera

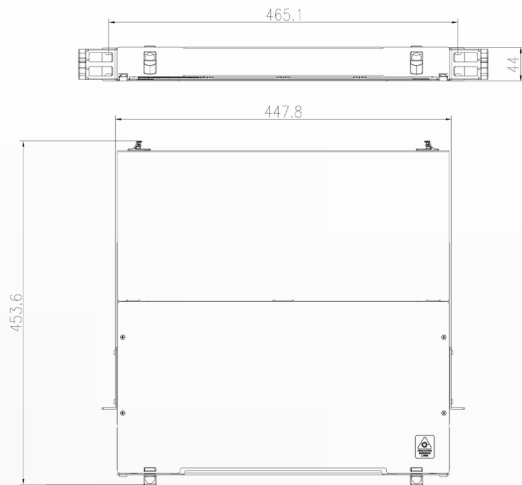


Distribuidor de Alta densidad 1UR

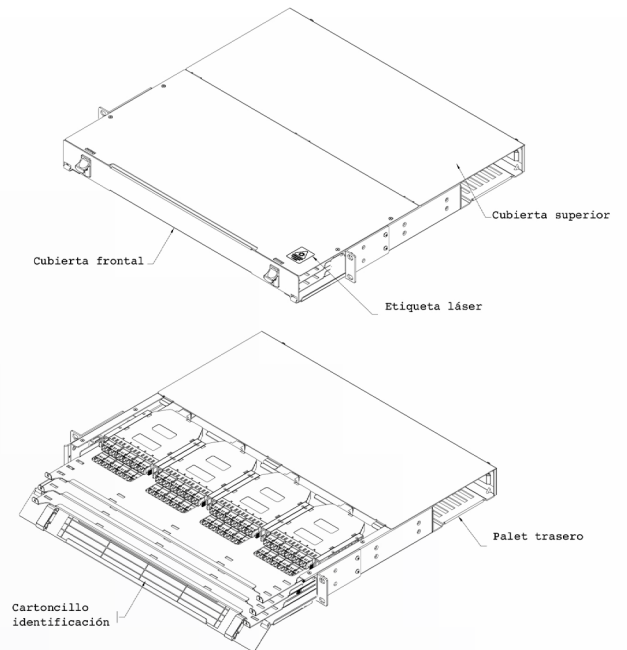
con MPO a LC 144 fibras, OM3



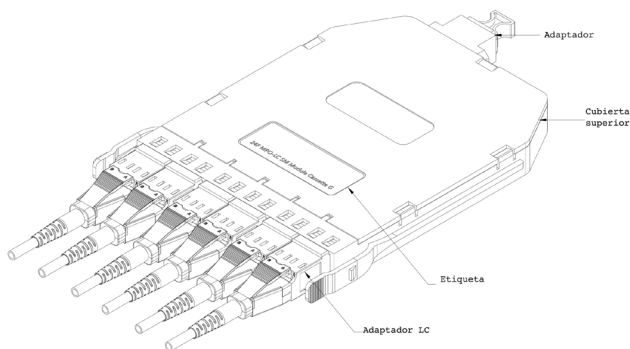
Dimensiones Distribuidor



Estructura Distribuidor



Estructura Casete



*imagen representativa del casete