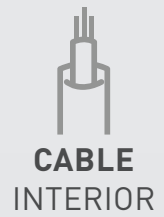


# CABLE INTERIOR MULTIMODO OM1

Dúplex y Simplex, LSZH

**optronics®**



## NÚMERO DE PARTE

OPCFOCI62xyHYO

x= Simplex o Dúplex

y= Diámetro del cable

\*Imagen del producto solo representativa

## DESCRIPCIÓN

Optronics® ofrece su Cable Interior Multimodo 62.5/125 OM1, el cual transporta la información por medio de pulsos de luz de alta calidad con mínima pérdida de potencia, evitando interferencia de ruido eléctrico y degradación de señal.

Es utilizado para la transmisión de datos, para su uso principalmente en instalaciones de oficina o convivencia con las personas.

Los cables cuentan con pesos y tamaños reducidos, así mismo con diámetros de 1.6, 2 y 3 mm. Cuentan con recubrimiento de 600 µm para 1.6 mm y recubrimiento de 900 µm para 2 y 3 mm.

Cuentan con una cubierta exterior tipo LSZH con retardante a la flama.



Tiempo de vida útil 25 años



Para tubería



Retardante a la flama LSZH



Cable para interior



Fácil de instalar



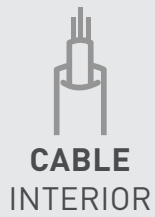
Cable dieléctrico



Fabricados con material de calidad



/optronicsmx

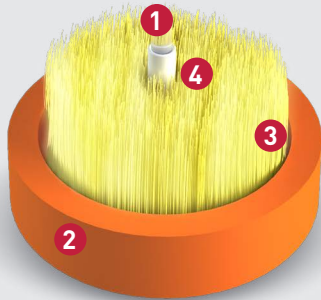


# CABLE INTERIOR MULTIMODO OM1

Dúplex y Simplex, LSZH

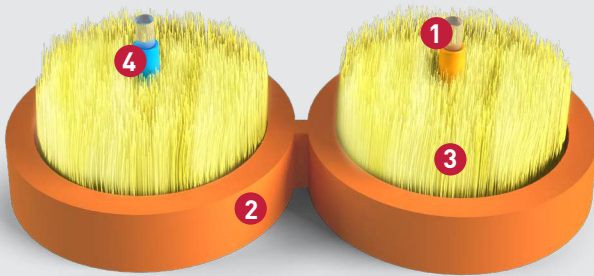


## ESTRUCTURA



### Simplex

- 1 Fibra óptica
- 2 Cubierta externa
- 3 Hilos de aramida
- 4 Tight Buffer



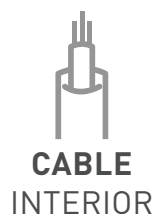
### Dúplex

- 1 Fibra óptica
- 2 Cubierta externa
- 3 Hilos de aramida
- 4 Tight Buffer

## APLICACIÓN

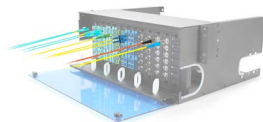
Interconexión para la transmisión de datos a alta velocidad en redes de comunicación óptica, FTTx, LAN, MAN, WAN y CATV





# CABLE INTERIOR MULTIMODO OM1

Dúplex y Simplex, LSZH



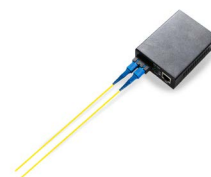
Terminación e interconexión de fibra óptica en puntos centrales



Elemento esencial para realizar una medición óptica correcta



Proporciona conectividad de fibra instantánea a un equipo de red



Interconexión de equipos dentro de una misma red

## ESPECIFICACIONES DE FIBRA ÓPTICA

### Especificaciones geométricas

Tipo de fibra	Multimodo OM1
Diámetro del núcleo	62.5 ±2.5 µm
No circularidad del núcleo	≤5.0 %
Diámetro de revestimiento (cladding)	125 ±1 µm
No circularidad del revestimiento	≤1%
Diámetro del recubrimiento (tight buffer)	245 ±7 µm
Concentricidad recubrimiento-revestimiento	≤10 µm
No circularidad del recubrimiento	≤6%
Concentricidad núcleo-revestimiento	≤1.5 µm

### Especificaciones ópticas

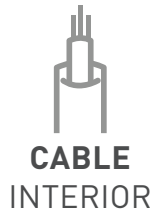
Atenuación	850 nm	≤2.7 dB/km
	1300 nm	≤0.6 dB/km
Ancho de banda modal	850 nm	≥200 MHz/km
	1300 nm	≥500 MHz/km
Apertura numérica		0.275 ±0.015
Índice de refracción	850 nm	1.496
	1300 nm	1.491
Longitud de onda cero dispersión		1320 - 1365 nm
Pendiente de dispersión cero	1320 nm ≤ λ₀ ≤ 1348 nm	≤11 [ps/(nm²/km)]
	1348 nm ≤ λ₀ ≤ 1365 nm	≤0.001 (1438-λ₀) [ps/(nm²/km)]

### Desempeño ante curvatura

100 vueltas con un radio de 37.5 mm	850 nm	≤0.5 dB
	1300 nm	≤0.5 dB

### Especificaciones ambientales

Prueba	Condición	Atenuación inducida (850, 1300 nm)
Dependencia de temperatura	-60 a +85 °C	≤0.1 dB/km
Ciclo de temperatura-humedad	-10 a +85 °C, 98% RH	≤0.1 dB/km
Inmersión en agua	23 °C por 30 días	≤0.1 dB/km
Envejecimiento por calor seco	85 °C por 30 días	≤0.1 dB/km
Calor húmedo	86 °C y 85% RH, por 30 días	≤0.1 dB/km



# CABLE INTERIOR MULTIMODO OM1

## Dúplex y Simplex, LSZH

**optronics**

ESPECIFICACIONES DE FIBRA ÓPTICA			
Especificaciones mecánicas			
Prueba			≥9.0 N
			>1%
			≥100 kpsi
Fuerza de desforre del recubrimiento	Fuerza mínima		1.5 N
	Fuerza máxima		≥1.5 a ≤8.9 N
Parámetro de fatiga dinámica			27 Nd

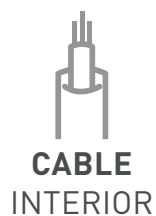
Estándares	
ISO/IEC 11801	Tipo de fibra OM1
IEC 60793-2-10	Tipo de fibra A1b
TIA/EIA	492AAAA-A

ESPECIFICACIONES DEL CABLE				
Aplicación			LSZH	
Número de fibras	Simplex		1	
	Dúplex		2	
Material de cubierta exterior			Retardante a la flama LSZH tipo Cero Halógeno	
Color de cubierta exterior			Naranja	
Grado de inflamabilidad			IEC 60754	
Elemento de fuerza			Hilos de aramida	
Color de tight buffer	Simplex		Blanco	
	Dúplex		Azul y Naranja	
Diametros nominales	Simplex	1.60 mm	1.95 mm	2.95
	Dúplex	1.60 x 3.25 mm	1.95 x 3.95 mm	2.95 x 5.95 mm
Peso	Simplex	7.6 kg/km	10.5 kg/km	17.7 kg/km
	Dúplex	14.5 kg/km	19.7 kg/km	16.7 kg/km

Rango de temperatura	
Temperatura de almacenamiento	-40 a +60 °C
Temperatura de operación	-20 a +60 °C

Estándares	
Telcordia GR-409-CORE	Telcordia GR-20-CORE
RoHS	IEC 60754

PRUEBAS AMBIENTALES Y MECÁNICAS					
Radio mínimo de curvatura según IEC 60794-1-2-E1					
Simplex	Corto plazo		1.6 mm	1.95 mm	2.95 mm
			80 N	100 N	150 N
	Largo plazo		1.6 mm	1.95 mm	2.95 mm
			40 N	60 N	80 N
Dúplex	Corto plazo		1.6 mm	1.95 mm	2.95 mm
			160 N	200 N	300 N
	Largo plazo		1.6 mm	1.95 mm	2.95 mm
			80 N	120 N	160 N



# CABLE INTERIOR MULTIMODO OM1

Dúplex y Simplex, LSZH



## PRUEBAS AMBIENTALES Y MECÁNICAS

### Pruebas

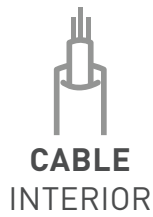
PRUEBAS AMBIENTALES Y MECÁNICAS			
Pruebas			
Resistencia al aplastamiento	IEC 60794-1-2-E3	Corto plazo	500 N / 10 cm
		Largo plazo	100 N / 10 cm
Impacto	IEC 60794-1-2-E4	Ningún cambio después de la prueba	
Curvatura repetida	IEC 60794-1-2-E6	Ningún cambio después de la prueba	
Torsión	IEC 60794-1-2-E7	Ningún cambio después de la prueba	
Curvatura	IEC 60794-1-2-11	Ningún cambio después de la prueba	
Rango de temperatura	IEC 60794-1-2-F1	-20 ±60 °C	
Rango de Curvatura	Estático	10 x D (Diámetro del cable)	
	Dinámico	20 x D (Diámetro del cable)	

## EMPAQUE

### PESOS Y DIMENSIONES

Tipo	Carrete dentro de la caja
Material de la caja	Cartón
Material del carrete	Madera





# CABLE INTERIOR MULTIMODO OM1

Dúplex y Simplex, LSZH



## LITOGRAFÍA

Cada longitud del cable esta identificada permanentemente de acuerdo a lo estipulado en los estándares ICEA S-87-640.



-----OPTRONICS LSZH RoHS CERO HALOGENO CABLE 2.0mm DD-MM-YY P P P P P MM 62.5/125 OM1  
OPCFOCI62D2HYO xxxxxft

### Desglose:

- Fabricante: Optronics
- Tipo de fibra: MM 62.5/125 OM1
- Número de parte: OPCFOCI62D2HYO

- Día, mes y año de fabricación: DD-MM-YY
- Lote de fabricación: P P P P P
- Longitud en pies: xxxxxft

## PRODUCTOS RELACIONADOS



**Conector Mecánico LCP Multimodo**  
OPCOMELCP62MULUNBEK



**Pelador profesional**  
OPHES144H



**Acoplador SC Multimodo Dúplex**  
OPACSCPBR0SBE



**Acoplador LC Multimodo Dúplex**  
OPACLCPBR0DBE



**Conector Mecánico SCP Multimodo**  
OPCOMESCP62MULUNBEK



**Tijeras para hilos de aramida OPT**  
OPHETIJHIARA



**Kit de medición y limpieza para planta interna fibra óptica**  
OPHEKMELINT



**Multitester óptico multimodo 850/1300 nm**  
OPEMMSMM002