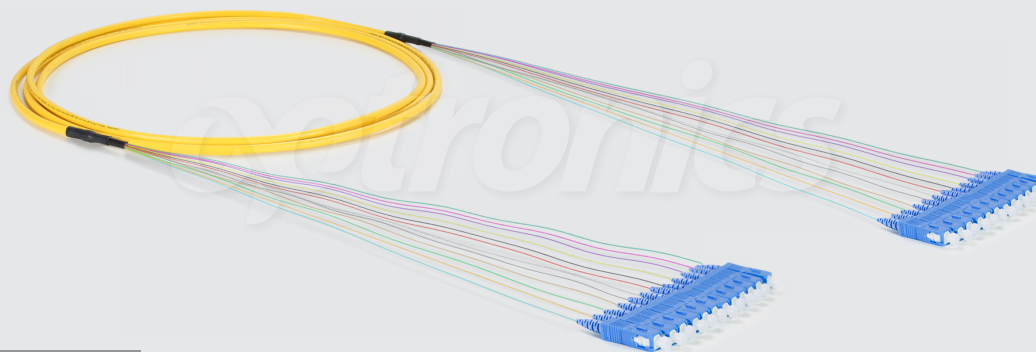


CABLE DE DISTRIBUCIÓN PRECONECTORIZADO

Riser, SC/UPC-SC/UPC, Monomodo 900 μm con malla

optronics



NÚMERO DE PARTE

OPCPCI09R24ATATxxxMA

*Imagen del producto solo representativa

DESCRIPCIÓN

Optronics® presenta el Cable de Distribución Preconectorizado de ambos extremos con medidas especiales, 24 hilos con conector SC/UPC en ambos lados, terminación a 900 μm .

El cable cuenta con 24 hilos de fibra óptica respetando el código de color según la norma TIA-598. Como elemento de protección contiene hilos de aramida, que ayudan a proteger a las fibras de tensiones que pudieran dañarlas. Todo está contenido en una cubierta con retardante a la flama tipo Riser.



Retardante a la flama



Cable dieléctrico



Cable para interior



Alta transmisión de datos



Vida útil del conector 10 años



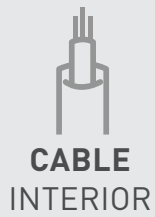
Vida útil del cable 25 años



Fibra bend radius



/optronicsmx

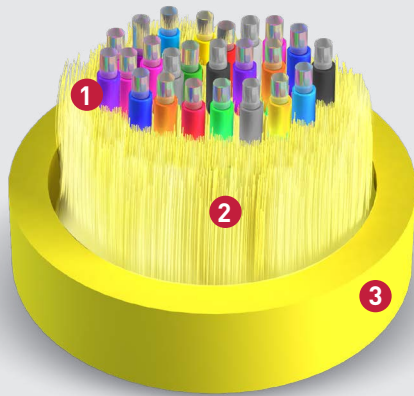


CABLE DE DISTRIBUCIÓN PRECONECTORIZADO

Riser, SC/UPC-SC/UPC, Monomodo 900 μm con malla

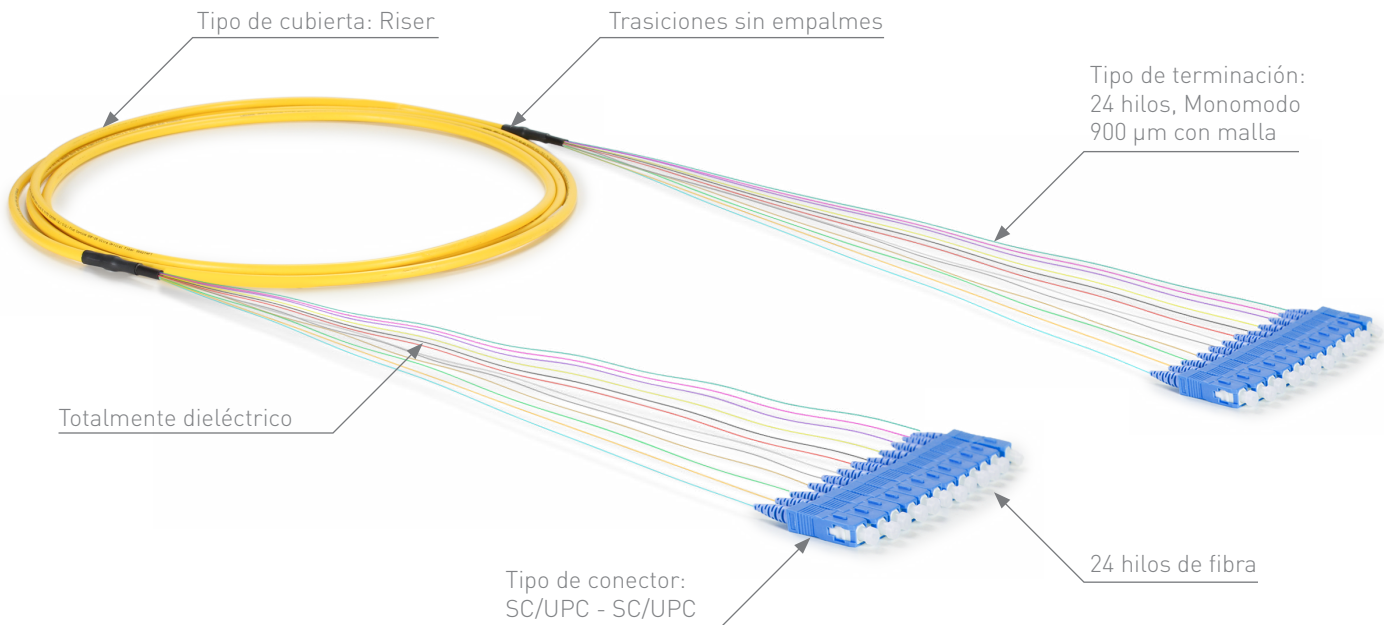
optronics

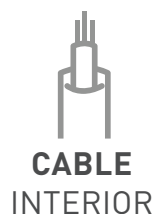
ESTRUCTURA



Cable de distribución

- 1 Tight buffer fiber
- 2 Water blocking aramid yarn
- 3 Outer Jacket



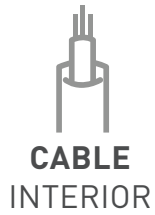


CABLE DE DISTRIBUCIÓN PRECONECTORIZADO

Riser, SC/UPC-SC/UPC, Monomodo 900 μm con malla

optronics

ESPECIFICACIONES DE ENSAMBLE			
Tipo de fibra		Monomodo (SM)	
Diámetro del núcleo		9 μm	
Diámetro de revestimiento (cladding)		125 μm	
Diámetro del recubrimiento		900 μm (tight buffer)	
Color de buffer		Basado en TIA/ANSI 598	
Conectorización lado A y lado B			
Cantidad de fibras		24	
Tipo de conector		SC	
Cuerpo		Plástico	
Diámetro de férula		2.5 mm	
Material de férula		Cerámica de zirconia	
Tipo de pulido		UPC	
Color de conector		Azul	
Tipo de bota		Pigtail	
Tamaño de bota		25 mm	
Color de bota		Azul	
Estándares			
Telcordia GR-326-CORE		ANSI/TIA 568.3	
ESPECIFICACIONES DE FIBRA ÓPTICA			
Núcleo, revestimiento y recubrimiento			
Diámetro de revestimiento		125 \pm 0.7 μm	
Concentricidad núcleo-revestimiento		\leq 0.5 μm	
No circularidad del revestimiento		\leq 07%	
Diámetro del recubrimiento		242 \pm 0.7 μm	
Concentricidad recubrimiento-revestimiento		$<$ 12 μm	
Pérdida por curvatura			
Radio de mandril (mm)	Número de vueltas	Atenuación inducida a (dB)	
		1550 nm	1625 nm
10	1	\leq 0.5	\leq 1.5
15	10	\leq 0.05	\leq 1.5
25	100	\leq 0.01	\leq 0.01
Valores de atenuación			
Longitud de onda (nm)		Valores máximos (dB / km)	
1310		\leq 0.32	
1490		\leq 0.21	
1550		\leq 0.18	
1625		\leq 0.2	
Estándares			
ITU-T G.657-A1		IEC 60793-2-50 tipo B6_a1	



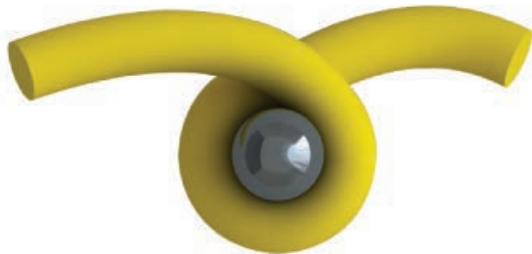
CABLE DE DISTRIBUCIÓN PRECONECTORIZADO

Riser, SC/UPC-SC/UPC, Monomodo 900 μm con malla

ESPECIFICACIONES DEL CABLE		
Número de fibras		24
Cubierta exterior	Material	Riser OFNR con retardaante a la flama
	Color	Amarillo
	Diámetro	8.1 mm
Elemento de fuerza		Hilo de aramida
Peso		120 lbs / km
Tensión	Corto plazo	660 N
	Largo plazo	200 N
Radio de curvatura mínimo	Instalación	12.15 cm
	Operación	8.1 cm
Temperatura de almacenamiento		-40 °C a +70 °C
Temperatura de operación y almacenamiento		-20 °C a +70 °C
Grado de flamabilidad		UL 1666
Estándares de cumplimiento		
Telcordia GR-409-CORE		Telcordia GR-20-CORE
RoHS		-

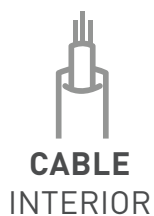
PARÁMETROS DE MEDICIÓN E INSPECCIÓN VISUAL		
Tipo de fibra		SM
Inserción IL (dB)		≤ 0.2
Retorno RRL (dB)		≥ 55
Estándares		
IEC-61300-3-35 Tabla 3		

FIBRA BEND RADIUS



G657A1





CABLE DE DISTRIBUCIÓN PRECONECTORIZADO

Riser, SC/UPC-SC/UPC, Monomodo 900 μ m con malla

optronics

PRODUCTOS RELACIONADOS



Acoplador SCU
OPACSCUZIRSAZ



Toallas húmedas
OPMITSEC



Distribuidor para rack
OPDIRA2UV



Microscopio de inspección
OPEMFVM100



**Kit de medición y
limpieza planta interna**
OPHEKMELINT



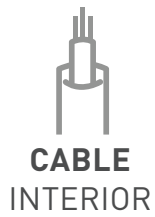
OTDR
OPEMFH051MD2140FCU



**Localizador visual
de fallas**
OPEMFVL10MW



**Multitester óptico
monomodo**
OPEMMTSSM001



CABLE DE DISTRIBUCIÓN PRECONECTORIZADO

Riser, SC/UPC-SC/UPC, Monomodo 900 μm con malla

GENERE SU NÚMERO DE PARTE

