



Cable Exterior Armado Dieléctrico

Multimodo OM1, HDPE Amarillo



Descripción

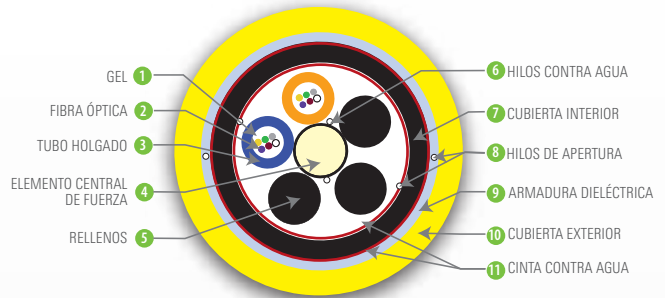
OPCFECE62AD24DPPSSAM

El cable armado dieléctrico Optronics es ideal para aplicaciones de enterrado directo o ductos. Las fibras se encuentran localizadas en tubos holgados para un fácil manejo y manipulación, estos contienen gel para evitar la penetración de agua y/o bloquear la humedad. Las fibras ofrecen una baja atenuación de acuerdo a los estándares internacionales. Su construcción ofrece resistencia a climas adversos, impacto y tensión; la cubierta externa e interna del cable es de polietileno de alta densidad (HDPE) con protección UV.

El cable cuenta con armadura dialéctrica (fibra de vidrio) para protección contra roedores.

Características

- Cable Semi-seco
- Cuenta 2 hilos de apertura que facilitar desforre
- Miembro central de fuerza de FRP
- Tubos holgados flexibles en comparación a los comunes.



Especificaciones de Fibra Óptica	
Tipo de Fibra	Multimodo OM1
Diámetro del núcleo	62.5±2.5µm
Geometría del núcleo, revestimiento y recubrimiento	
Diámetro del revestimiento	125 ± 1µm
Concentricidad núcleo-revestimiento	≤ 1.5µm
No circularidad del revestimiento	≤1%
Diámetro del recubrimiento	250±15µm (Después de color)
Atenuación (Después del cable)	
850nm	≤3.5 dB/Km
1300nm	≤1.0 dB/Km
Ancho de Banda	
850nm	≥200 MHz.Km
1300nm	≥500 MHz.Km
Estándares	
ISO/IEC 11801 OM1	IEC 60793-2-10 tipo A1b

Especificaciones del cable		
Número de fibras		24
Tubo holgado	Material	PP (Polipropileno)
	Fibras por tubo	12
	Diámetro (mm)	2.5
Rellenos		4
Elemento central de fuerza	Material	FRP
	Diámetro (mm)	2.6
Método de construcción	Tubos holgados en trenzado SZ	
Material contra bloqueo de agua	Gel dentro del tubo holgado, cinta e hilos fuera del tubo	
Armadura	Fibra de vidrio	
Cubierta Externa	Material	HDPE color amarillo (RAL1004)
	Espesor	1.8mm (nominal)
Cubierta Interna	Material	HDPE color negro
	Espesor	0.8mm (nominal)
Diámetro del cable aprox. (mm)		13.5
Peso nominal del cable (Kg/km)		178
Color de tubos y fibras	Basado en TIA 598	
Hilos de apertura	2 en cubierta interna y 2 en externa	
Radio mínimo de curvatura estático	12.5 x Diámetro exterior	
Radio mínimo de curvatura dinámico	25 x Diámetro exterior	
Temperatura de operación	-20°C a +60°C	
Fuerza de Tensión (corto/largo plazo)	2700 / 900 N	
Resistencia al aplastamiento (corto/largo plazo)	2200 / 1100 N/100mm	
Estándares		
IEC 60794-1-2-E1	Tensión	
IEC 60794-1-2-E3	Aplastamiento	
IEC 60794-1-2-E4	Impacto	
IEC 60794-1-2-E11A	Radio de curvatura	
IEC 60794-1-2-E6	Curva repetida	
IEC 60794-1-2-E7	Torsión	
IEC 60794-1-2-F5B	Penetración de agua	
IEC 60794-1-2-F1	Ciclos de temperatura	

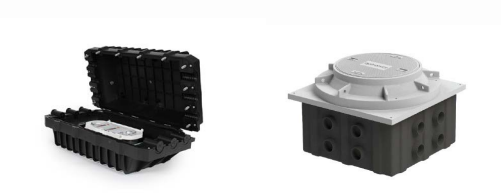


Cable Exterior Armado Dieléctrico

Multimodo OM1, HDPE Amarillo

Productos relacionados

- 1. Caja de Empalme OPCEH19268HT
- 2. Registro OPRETEM44220T
- 3. Kit preparación cable OPHEKPRFEMP
- 4. Empalmadora OPEFEMPANU04001
- 5. Mangas de empalme OPHESL60
- 6. OTDR OPEMFHO51MD2140FCU
- 7. Localizador visual de fallas OPEMFVL10MW



1



2



3



4



5



6



7