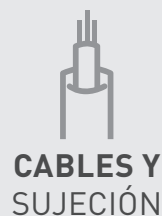


# CABLE EXTERIOR DIELECTRICO ADSS

Monomodo, Semi-seco, Span 150 m, 48 fibras

**optronics**



## NÚMERO DE PARTE

OPCFECE09SAS15048B3B

\*Imagen del producto solo representativa

## DESCRIPCIÓN

El cable exterior dieléctrico ADSS es resistente y estable, gracias a sus hilos de aramida y elemento centro de fuerza, que le permiten soportar la tensión durante su instalación, así como operar span de 150 m.

Las Fibras se encuentran contenidas en tubo holgado, como protección adicional, los tubos son rellenos con gel tixotrópico para bloqueo contra agua, el cual puede ser retirado con facilidad. Los hilos de apertura ubicados bajo la cubierta del cable, permiten un práctico desforre.

La cubierta de polietileno de densidad media (MDPE) ofrece baja fricción de instalación, brinda protección y resistencia a rayos UV, condiciones extremas con mínima pérdida de señal.



Cubierta de MDPE



25 años de vida útil



Protección contra rayos UV



Semi-seco



Span 150 m



De puesta aérea



Cable autosporado



Cable dieléctrico



Cable para exterior



Protección contra humedad



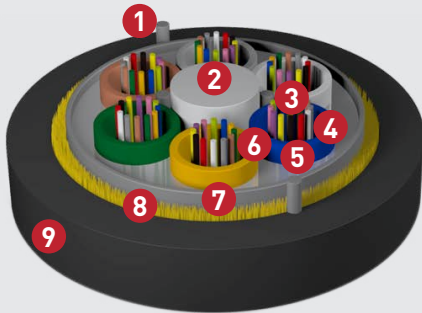
/optronicsmx

## CABLE EXTERIOR DIELECTRICO ADSS

Monomodo, Semi-seco, Span 150 m, 48 fibras

*optronics*

### ESTRUCTURA

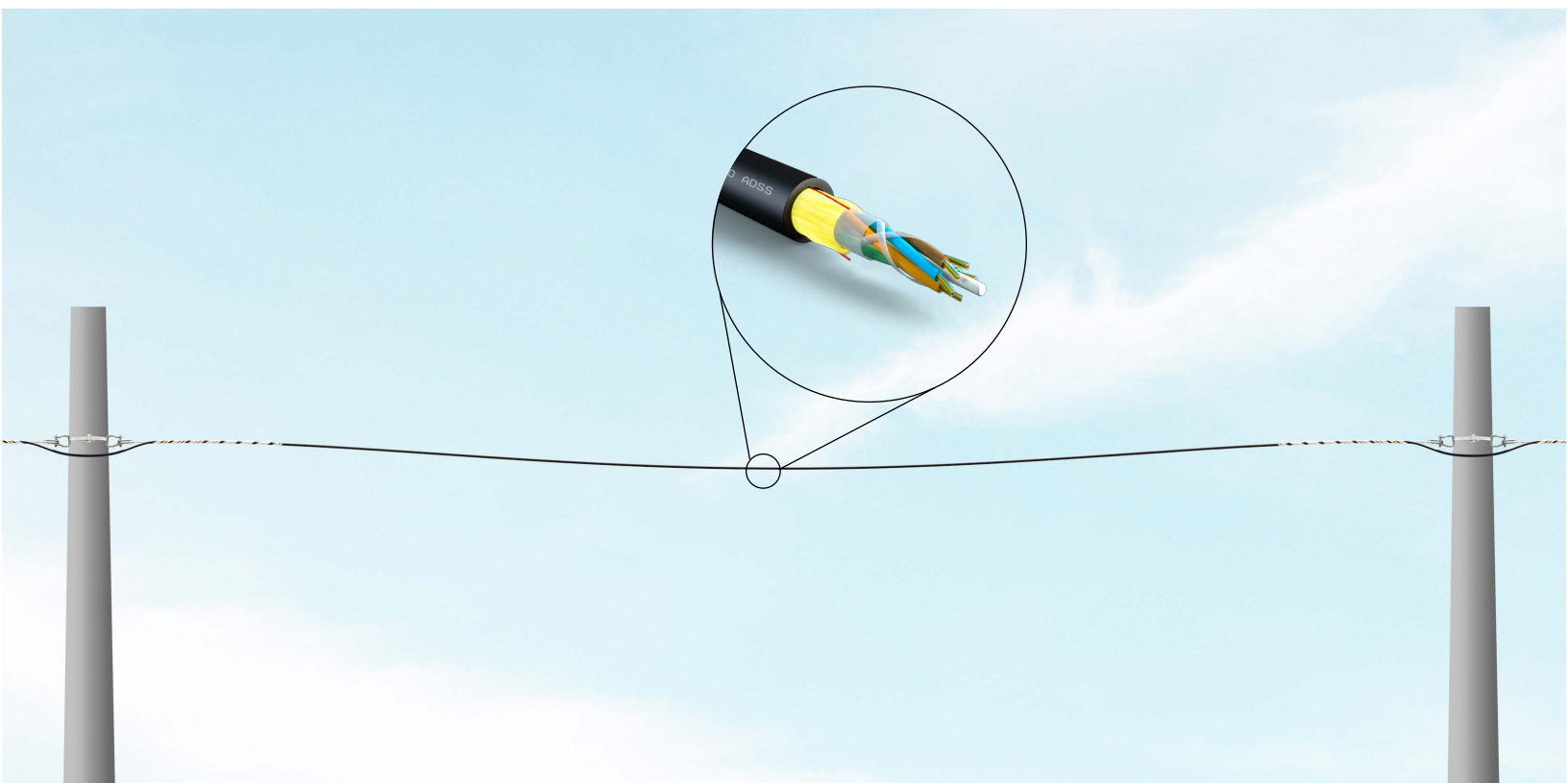


### CABLE EXTERIOR DIELECTRICO ADSS

- 1 Hilo de apertura
- 2 Miembro central de fuerza FRP
- 3 Hilo contra bloqueo de agua
- 4 Fibra óptica
- 5 Gel de relleno contra agua
- 6 Tubo holgado
- 7 Cinta para bloqueo de agua
- 8 Hilos de aramida
- 9 Cubierta MDPE (Protección UV)

### APLICACIÓN

Instalación aérea, el cable exterior dieléctrico ADSS es resistente con gran estabilidad en instalaciones aéreas con una distancia interpostal (span) de 150 metros.



# CABLE EXTERIOR DIELECTRICO ADSS

Monomodo, Semi-seco, Span 150 m, 48 fibras



ESPECIFICACIONES DE FIBRA ÓPTICA		
Tipo de Fibra	Monomodo G.652.D	
Diámetro de revestimiento	125.0 ± 0.7 µm	
Concentricidad revestimiento-núcleo	≤ 0.6 µm	
No circularidad del revestimiento	≤ 1.0 %	
Diámetro del recubrimiento	235 - 255 µm (Antes de color) 250 ± 15 µm (Antes de color)	
Concentricidad revestimiento-recubrimiento	12 µm	
Atenuación		
Longitud de onda (nm)	Valores máximos (dB/km)	
1310	≤ 0.35	
1550	≤ 0.21	
Dispersión		
Longitud de onda cero dispersión	1300 - 1324 nm	
Pendiente de dispersión cero	≤ 0.092 ps/(nm <sup>2</sup> ·km)	
Diámetro del campo de modo (MFD)		
1310 nm	8.7 - 9.5 µm	
Dispersión por modo de polarización (PMD)		
Máximo de fibra individual	≤ 0.2 ps/√km	
Valor de diseño de enlace	≤ 0.1 ps/√km	
Corte longitud de onda		
λ <sub>cc</sub>	≤ 1260 nm	
Atenuación inducida por la macro-curvatura		
100 vueltas alrededor de una mandril de 50 mm de radio	1310 nm	≤ 0.05 dB
100 vueltas alrededor de una mandril de 50 mm de radio	1550 nm	≤ 0.05 dB
Estándares		
ITU G652.D	IEC 60793-2-50 type B1.3	

## CABLE EXTERIOR DIELECTRICO ADSS

Monomodo, Semi-seco, Span 150 m, 48 fibras



ESPECIFICACIONES DEL CABLE		
Número de fibras		48
Tubo holgado	Número	4
	Diámetro (mm)	2.2
	Material	PBT
Rellenos	Número	2
	Diámetro (mm)	2.4
Miembro central de fuerza	Material	FRP
	Diámetro capa PE	--
Elemento de fuerza adicional	Material	Hilos de aramida
Material contra bloqueo de agua	Material	Gel tixotrópico dentro del tubo, hilos alrededor del núcleo como bloqueador de agua y humedad.
Cubierta	Color	Negro
	Material	MDPE (Protección UV)
	Espesor (mm)	Nominal: 1.6
Hilos de apertura	Número	2
	Color	Rojo
Dimensión del cable	Diámetro	10.6 mm
Peso del cable	(kg/km)	90
Rendimiento mecánico		
Distancia máxima del poste	SPAN	150 m
Rango de curvatura	Estático	10 x D [Diámetro del cable]
	Dinámico	20 x D [Diámetro del cable]
Tensión máxima permitida		4000 N
Aplastamiento		1000 N/100 mm
Condiciones ambientales y de instalación		
Temperatura de operación		-40 °C a +70 °C
Temperatura de almacenaje		-40 °C a +70 °C
Velocidad máxima del viento		100 km/h
Espesor máximo del hielo		0
Sag (Instalación inicial)		1.00%
Vida útil	25 años sin que las características de transmisión o de funcionamiento y mantenimiento del cable se vean perjudicadas.	
Estándares		
Telcordia GR-20-CORE		IEC 60794-1-2

# CABLE EXTERIOR DIELECTRICO ADSS

Monomodo, Semi-seco, Span 150 m, 48 fibras



PRUEBAS AMBIENTALES Y MECÁNICAS		
Tensión	IEC 60794-1-21-E1 Carga: De acuerdo a 3.5 Longitud de muestra: No menor a 50 m Tiempo de duración: 1 minuto	Atenuación adicional $\leq$ 0.05 dB después de la prueba. Sin daños en cubierta externa y elementos internos.
Aplastamiento	IEC 60794-1-21-E3A Carga: De acuerdo a 3.5 Duración de carga: 1 min	Atenuación adicional $\leq$ 0.05 dB después de la prueba. Sin daños en cubierta externa y elementos internos.
Impacto	IEC 60794-1-21-E4 Radio: 300 mm Energía de impacto: 10 J Número de impactos: 1 Puntos de impacto: 3	Atenuación adicional $\leq$ 0.1 dB Sin daños en cubierta externa y elementos internos.
Curva repetida	IEC 60794-1-21-E6 Radio de curvatura: 20 x D Ciclos: 25 Carga: 150 N	Atenuación adicional $\leq$ 0.5 dB Sin daños en cubierta externa y elementos internos.
Torsión	IEC 60794-1-21-E7 Ciclos: 10 Longitud bajo prueba: 1 m Vueltas: $\pm$ 180 ° Carga: 150 N	Atenuación adicional $\leq$ 0.1 dB Sin daños en cubierta externa y elementos internos.
Penetración de agua	IEC 60794-1-22-E5B Tiempo: 24 horas Longitud de muestra: 3 m Altura del agua: 1 m	No hay fugas de agua
Ciclos de temperatura	IEC 60794-1-22-F1 Longitud de la muestra: Al menos 1000 m Rango de temperatura: -40°C a +70°C Ciclos: 2 Tiempo de permanencia de la prueba de ciclos de temperatura: 12 horas	La variación del coeficiente de atenuación deberá ser inferior a 0.05 dB/km.

# CABLE EXTERIOR DIELECTRICO ADSS

Monomodo, Semi-seco, Span 150 m, 48 fibras



## CÓDIGO DE COLORES DE LAS FIBRAS Y TUBOS HOLGADOS DE ACUERDO A TIA 598

Cada fibra es identificada a lo largo de longitud del cable de acuerdo a la siguiente secuencia de colores

	1	2	3	4	5	6
Código de color fibras	1 Azul ●	2 Naranja ●	3 Verde ●	4 Café ●	5 Gris ●	6 Blanco ○
	7 Rojo ●	8 Negro ●	9 Amarillo ●	10 Violeta ●	11 Rosa ●	12 Aqua ●
Código de color tubos holgados	1 Azul ●	2 Naranja ●	3 Verde ●	4 Café ●	5 Gris ●	6 Blanco ○
	7 Rojo ●	8 Negro ●	9 Amarillo ●	10 Violeta ●	11 Rosa ●	12 Aqua ●

El color de los rellenos es natural

## CONDICIONES DE USO

Al trabajar con este cable, se debe tomar en cuenta el span, la selección de los herrajes y remates de acuerdo al diámetro del cable.

- No aplicar tensiones y esfuerzos excesivos.
- No exponer en temperaturas fuera del rango de -40 °C a +70 °C.
- Utilizar herramienta apropiada para realizar el desforre del cable y las fibras.
- No realizar curvas excesivas, consultar desempeño ante curvatura en tabla "Especificaciones de fibra"

## EMPAQUE

### PESO Y DIMENSIONES

Dimensiones del carrete	48 fibras	1050 x 1120 mm
Peso del carrete	48 fibras	Aprox. 100 kg
Peso solo del cable	48 fibras	90 kg/km
Longitud por carrete	4 km	



\*Imagen solo representativa

### Tambor

Todos los tambores de madera son previamente fumigados



Ambos extremos del cable están protegidos contra la penetración de agua y firmemente asegurados al tambor, por lo que el cable no puede moverse o deslizarce con giros o cuando se maneja el cable. El extremo interior tiene alrededor de 3 metros de longitud accesible para realizar pruebas de recepción.



# CABLE EXTERIOR DIELECTRICO ADSS

Monomodo, Semi-seco, Span 150 m, 48 fibras

## LITOGRAFÍA

Cada longitud del cable esta identificada permanentemente de acuerdo a lo estipulado en los estándares Telcordia GR-20-CORE y ANSI/ ICEA S-87-640.

OPTRONICS OPTICAL CABLE ADSS SINGLE JACKET SEMI-DRY 150m SPAN SM 9/125 OPCFOCE09SAS15048B3B mm-yy XXXXXXX 48F XXXXm

-----OPTRONICS OPTICAL CABLE ADSS SINGLE JACKET SEMI-DRY 150m SPAN SM 9/125  
OPCFOCE09SAS15048B3B mm-yy XXXXXXX 48F XXXXm

### Desglose:

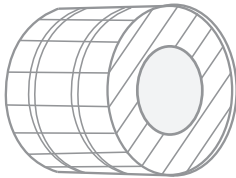
- Fabricante: Optronics
- Tipo de cable: Optical cable
- Estructura: ADSS Single jacket semi-dry
- Tipo de fibra: SM 9/125
- Distancia interpostal: SPAN 150 m
- Número de parte: OPCFOCE09SAS15048B3B
- Mes y año de fabricación: mm-yy
- Lote de fabricación: XXXXXXX
- Cantidad de fibras: 48F
- Longitud en metros: XXXXm

## CABLE EXTERIOR DIELECTRICO ADSS

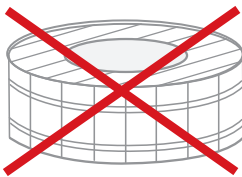
Monomodo, Semi-seco, Span 150 m, 48 fibras

**optronics**

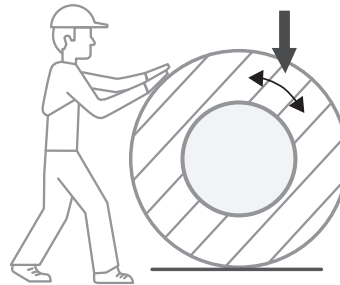
### MANIPULACIÓN CARRETE



Mantener en esta posición

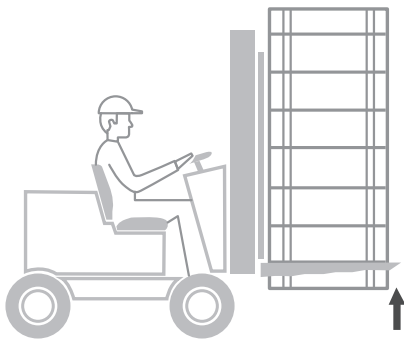


No acostar

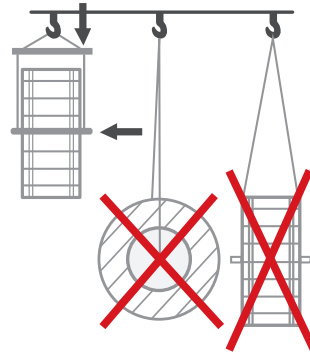


Rodar según la flecha

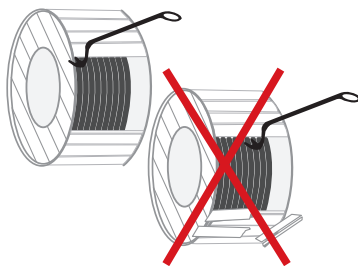
Desenrolle el cable opuesto a la flecha



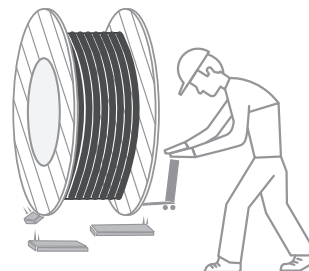
Manipulación con montacargas



Levantar solo con barra en el centro



Retirar cubiertas laterales del tambor



Acomodo carrete



## CABLE EXTERIOR DIELECTRICO ADSS

Monomodo, Semi-seco, Span 150 m, 48 fibras

**optronics**

### PRODUCTOS RELACIONADOS



**Remate Preformado**  
OPHARPALSA095105



**Guardacabo**  
OPHAGUAAC



**Herraje tipo chico**  
OPHAHEDAC



**Flejadora**  
OPHATENAC



**Hebilla 3/4"**  
OPHAHEBAI34



**Fleje de acero 3/4"**  
OPHAFLEAI07034



**Empalmadora**  
OPEFEMPANU04001



**Cierre de empalme**  
OPCEH14468FB