

CABLE EXTERIOR DIELECTRICO AUTOSOPORTADO ADSS

Semiseco, Span 100 m, 72 fibras

optronics



CABLES Y
SUJECIÓN



NÚMERO DE PARTE

OPCF0CE09SA72B3B

*Imagen del producto solo representativa

DESCRIPCIÓN

Optronics ofrece un cable totalmente dieléctrico autoportado, ideal para instalación aérea, puede ser instalado sin necesidad de uso de mensajero.

Las fibras se encuentran localizadas en tubos holgados, estos contienen gel para evitar la penetración de agua y/o bloquear la humedad.

Contiene una varilla de FRP e hilos de aramida como elementos de fuerza, cuenta con cubierta exterior e interior de Polietileno (MDPE) resistente a rayos UV.



Span 100 m



Aéreo autoportado



Cable semiseco



Cubierta MDPE



Protección contra rayos UV



Cable para exterior



De puesta aérea



Disponible para Span 200 m



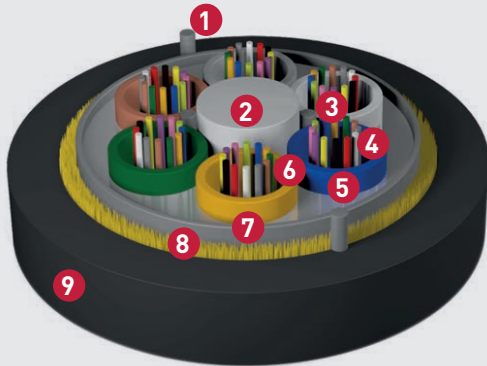
/optronicsmx

CABLE EXTERIOR DIELECTRICO AUTOSOPORTADO ADSS

Semiseco, Span 100 m, 72 fibras

optronics

ESTRUCTURA

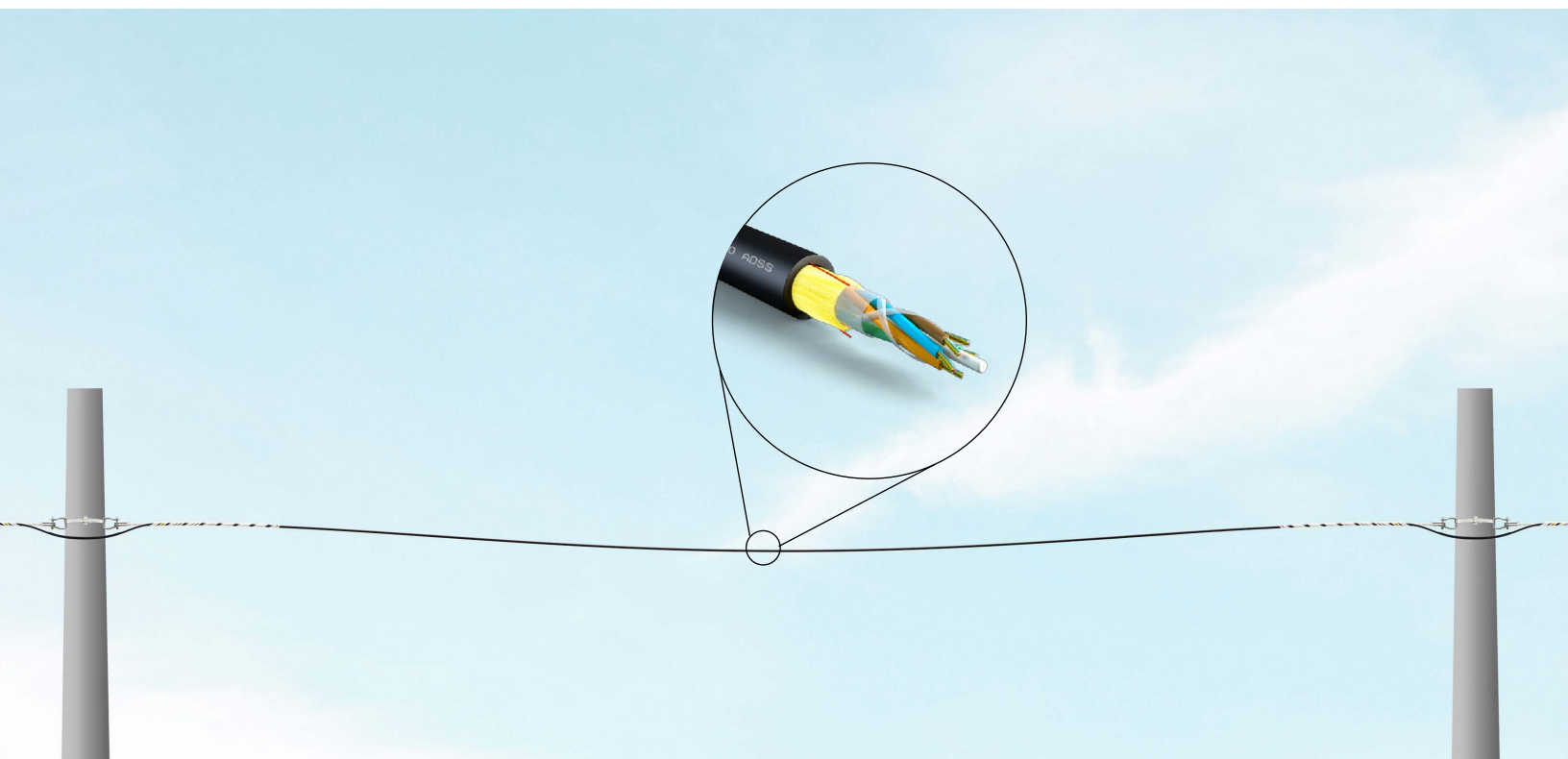


Cable Dieléctrico autoportado ADSS

- 1 Hilo de apertura
- 2 Miembro central de fuerza FRP
- 3 Hilo para bloqueo de agua
- 4 Fibra óptica
- 5 Gel contra agua
- 6 Tubo holgado
- 7 Cinta para bloqueo de agua
- 8 Hilos de aramida
- 9 Cubierta MDPE

APLICACIÓN

En instalación aérea, el cable dieléctrico autoportado ADSS es resistente con gran estabilidad en instalaciones aéreas con una distancia interpostal (span) de 100 metros.



CABLE EXTERIOR DIELECTRICO AUTOSOPORTADO ADSS

Semiseco, Span 100 m, 72 fibras



ESPECIFICACIONES DE FIBRA ÓPTICA		
Tipo de fibra	OS2 Monomodo G.652.D	
Diámetro de revestimiento	125 ± 1 µm	
Concentricidad revestimiento-núcleo	≤ 0.6 µm	
No circularidad del revestimiento	≤ 1.0 %	
Diámetro del recubrimiento	245 ± 7 µm (Antes de color) 250 ± 15 µm (Después de color)	
Concentricidad revestimiento-recubrimiento	12 µm	
Atenuación		
Longitud de onda (nm)	Valores máximos (dB/km)	
	Antes del cable	Después del cable
1310	≤ 0.34	≤ 0.36
1383	≤ 0.34	≤ 0.36
1550	≤ 0.20	≤ 0.22
1625	≤ 0.24	≤ 0.25
Dispersión		
Dispersión en 1285 - 1340 nm	> -3.4 ≤ 3.4 ps/(nm·km)	
Dispersión a 1550 nm	≤ 18 ps/(nm·km)	
Dispersión a 1625 nm	≤ 22 ps/(nm·km)	
Longitud de onda de dispersión cero	1300 - 1324 nm	
Pendiente de dispersión cero	≤ 0.091 ps/(nm ² · km)	
Diámetro del campo de modo (MFD)		
1310 nm	9.1 ± 0.4 µm	
Punto de discontinuidad	≤ 0.05 dB	
Dispersión por modo de polarización (PMD)		
Individual por fibra	≤ 0.15 ps / √ km	
Valor de diseño de enlace (M= 20, Q= 0.01 %)	≤ 0.1 ps / √ km	
Corte longitud de onda		
λ _{cc}	≤ 1260 nm	
Atenuación inducida por la macro-curvatura		
100 vueltas alrededor de una mandril de 30 mm de radio	1550 nm	≤ 0.05 dB
100 vueltas alrededor de una mandril de 30 mm de radio	1625 nm	≤ 0.05 dB
ESTÁNDARES		
ITU G652.D	IEC 60793-2-50 tipo B1.3	

CABLE EXTERIOR DIELECTRICO AUTOSOPORTADO ADSS

Semiseco, Span 100 m, 72 fibras



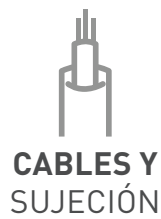
ESPECIFICACIONES DEL CABLE		
Número de fibras		72
Tubo holgado	Material	PP (Polipropileno)
	Número	6
	Diámetro (± 0.1 mm)	2.5
	Colores	Basados en TIA 598
Máximo de fibras por tubo holgado	G.652D	12
	Colores	Basados en TIA 598
Rellenos	Número	0
Miembro central de fuerza	Diámetro (mm)	2.8
	Material	FRP
Elemento de fuerza adicional	Diámetro capa PE (mm)	--
	Material	Hilos de aramida
Método de construcción	Tubos holgados en trenzado SZ	
Material contra bloqueo de agua	Material	Gel tixotrópico dentro del tubo, cinta bloqueadora de agua e hilos alrededor del núcleo como bloqueador de agua y humedad
Cubierta externa	Color	Negro
	Material	MDPE
	Espesor (mm)	Nominal: 1.5
Hilos de apertura	Número	2 + 2
	Color	Rojo
Dimensión del cable	Diámetro (± 0.5 mm)	11.6
Peso del cable	Apróx. (kg/km)	115
Rendimiento mecánico		
Distancia máxima del poste	SPAN (m)	100
Rango de curvatura	Estático	10 x D (Diámetro del cable)
	Dinámico	20 x D (Diámetro del cable)
Aplastamiento	Corto plazo (N)	2200
	Largo plazo (N)	1100
Tensión máx. permitida (N)		3200
Prueba de nivel de estrés		> 100 kpsi (0.69 Gpa)
Fuerza de la tira de revestimiento	Valor máximo (N)	1.3 - 8.9
Curvatura de la fibra	Radio	> 4 m
Condiciones ambientales y de instalación		
Temperatura de operación		-40 °C a +70 °C
Temperatura de almacenaje		-40 °C a +70 °C
Velocidad máxima del viento		25 m/s
Espesor máximo del hielo		0
Sag (Instalación inicial)		1.00%
Vida útil	25 años sin que las características de transmisión o de funcionamiento y mantenimiento del cable se vean perjudicadas.	
ESTÁNDARES		
Telcordia GR-20-CORE		IEC 60794-1-2

CABLE EXTERIOR DIELECTRICO AUTOSOPORTADO ADSS

Semiseco, Span 100 m, 72 fibras



PRUEBAS AMBIENTALES Y MECÁNICAS		
Tensión	IEC 60794-1-2-E1 Carga: De acuerdo a 3.5 Longitud de muestra: No menor a 50m Tiempo de duración: 1 minuto	Atenuación adicional \leq 0.1 dB después de la prueba Sin daños en cubierta externa y elementos internos
Aplastamiento	IEC 60794-1-2-E3 Carga: De acuerdo a 3.5 Duración de carga: 1 min	Atenuación adicional \leq 0.1 dB después de la prueba Sin daños en cubierta externa y elementos internos
Impacto	IEC 60794-1-2-E4 Radio: 300 mm Energía de impacto: 4.5 J Número de impactos: 1 Puntos de impacto: 3	Atenuación adicional \leq 0.1 dB Sin daños en cubierta externa y elementos internos.
Curvatura	IEC 60794-1-2-E11A Radio de mandril: 10 x D Vueltas: 4 Ciclos: 3	Atenuación adicional \leq 0.1 dB Sin daños en cubierta externa y elementos internos.
Curva repetida	IEC 60794-1-2-E6 Radio de curvatura: 20 x D Ciclos: 25 Carga: 150 N	Atenuación adicional \leq 0.1 dB Sin daños en cubierta externa y elementos internos
Torsión	IEC 60794-1-2-E7 Ciclos: 10 Longitud de muestra: 1 m Vueltas: \pm 180 ° Carga: 150 N	Atenuación adicional \leq 0.1 dB Sin daños en cubierta externa y elementos internos
Penetración de agua	IEC 60794-1-2-F5B Tiempo: 24 horas Longitud de muestra: 3 m Altura del agua: 1 m	No hay fugas de agua
Ciclos de temperatura	IEC 60794-1-2-F1 Longitud de la muestra: Al menos 1000 m Rango de temperatura: -40°C a +70°C Ciclos: 2 Tiempo de permanencia de la prueba de ciclos de temperatura: 12 horas	La variación del coeficiente de atenuación deberá ser inferior a 0.1 dB/km a 1310 y 1550 nm



CABLE EXTERIOR DIELECTRICO AUTOSOPORTADO ADSS

Semiseco, Span 100 m, 72 fibras



COMPATIBILIDAD REMATE PREFORMADO OPTRONICS CON CABLE AUTOSOPORTADO ADSS SPAN 100 M

Número de parte Remate	Rango de sujeción	Código de color	Número de parte Cable	Diámetro cable
OPHARPALSA109119	10.9 a 11.9 mm	●	OPCF0CE09SA12B3B	11.6
			OPCF0CE09SA24B3B	
			OPCF0CE09SA36B3B	
			OPCF0CE09SA48B3B	
			OPCF0CE09SA72B3B	
OPGARPALSA120128	12.0 a 12.9 mm	●	OPCF0CE09SA96B3B	12.9 mm
OPHARPALSA159169	15.5 a 16.5 mm	●	OPCF0CE09SA144B3B	16.1 mm
OPHARPALSA185	18.0 a 19.5 mm	●	OPCF0CE09SA288B3B	19 mm

CÓDIGO DE COLORES DE LAS FIBRAS Y TUBOS HOLGADOS DE ACUERDO A TIA 598

Cada fibra es identificada a lo largo de longitud del cable de acuerdo a la siguiente secuencia de colores

	1	2	3	4	5	6
Código de color fibras	Azul ●	Naranja ●	Verde ●	Café ●	Gris ●	Blanco ○
	7	8	9	10	11	12
	Rojo ●	Negro ●	Amarillo ●	Violeta ●	Rosa ●	Aqua ●

	1	2	3	4	5	6
Código de color tubos holgados	Azul ●	Naranja ●	Verde ●	Café ●	Gris ●	Blanco ○
	7	8	9	10	11	12
	Rojo ●	Negro ●	Amarillo ●	Violeta ●	Rosa ●	Aqua ●

El color de los rellenos es natural

CONDICIONES DE USO

Al trabajar con este cable, se debe tomar en cuenta el span, la selección de los herrajes y remates de acuerdo al diámetro del cable

- No aplicar tensiones y esfuerzos excesivos
- No exponer en temperaturas fuera del rango de -40 °C a +70 °C
- Utilizar herramienta apropiada para realizar el desforre del cable y las fibras
- No realizar curvas excesivas, consultar desempeño ante curvatura en tabla "Especificaciones del cable"



CABLE EXTERIOR DIELECTRICO AUTOSOPORTADO ADSS

Semiseco, Span 100 m, 72 fibras



EMPAQUE

PESOS Y DIMENSIONES

Dimensiones del carrete	1310 x 1120 mm
Peso del carrete vacío	150 kg
Peso solo del cable	115 kg/km
Longitud por carrete	4 km



**Imagen solo representativa*

Tambor

Todos los tambores de madera son previamente fumigados



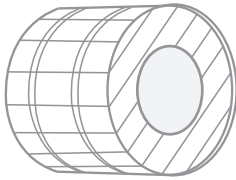
Ambos extremos del cable están protegidos contra la penetración de agua y firmemente asegurados al tambor, por lo que el cable no puede moverse o deslizarse con giros o cuando se maneja el cable. El extremo interior tiene alrededor de 3 metros de longitud accesible para realizar pruebas de recepción.

CABLE EXTERIOR DIELECTRICO AUTOSOPORTADO ADSS

Semiseco, Span 100 m, 72 fibras



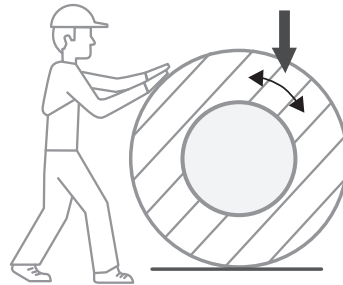
MANIPULACIÓN CARRETE



Mantener en esta posición

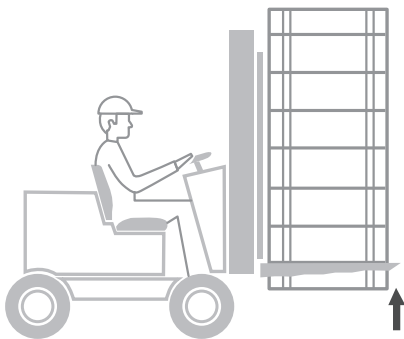


No acostar

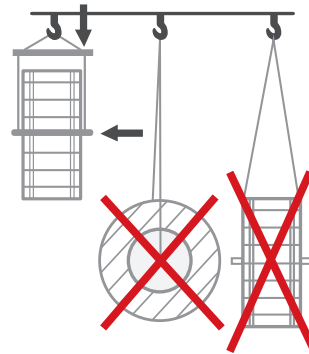


Rodar según la flecha

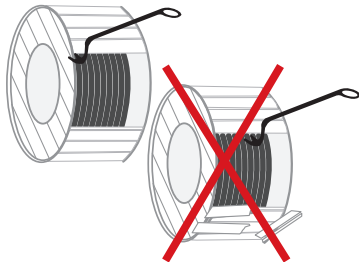
Desenrolle el cable opuesto a la flecha



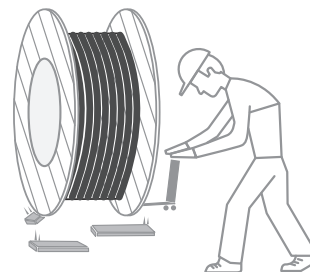
Manipulación con montacargas



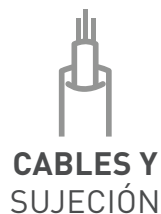
Levantar solo con barra en el centro



Retirar cubiertas laterales del tambor



Acomodo carrete



CABLE EXTERIOR DIELECTRICO AUTOSOPORTADO ADSS

Semiseco, Span 100 m, 72 fibras



LITOGRAFÍA

Cada longitud del cable esta identificada permanentemente de acuerdo a lo estipulado en los estándares Telcordia GR-20-CORE y ANSI/ ICEA S-87-640.

OPTRONICS OPTICAL CABLE ADSS SINGLE JACKET SEMI-DRY 100m SPAN SM 9/125 OPCFOCE09SA72B3B mm-yy XXXXXXXX XXF XXXXm



-----OPTRONICS OPTICAL CABLE ADSS SINGLE JACKET SEMI-DRY 100m SPAN SM 9/125
OPCFECE09SA72B3B mm-yy XXXXXXXX XXF XXXXm

Desglose:

- Fabricante: Optronics
- Tipo de cable: Optical cable
- Estructura: ADSS Single jacket semi-dry
- Tipo de fibra: SM 9/125
- Número de parte: OPCFOCE09SA72B3B
- Mes y año de fabricación: mm-yy
- Lote de fabricación: XXXXXXXX
- Cantidad de fibras: 72F
- Longitud en metros: XXXXm

CABLE EXTERIOR DIELECTRICO AUTOSOPORTADO ADSS

Semiseco, Span 100 m, 72 fibras

optronics

PRODUCTOS RELACIONADOS



Herraje tipo D grande
OPHAHEDACGR



Remate preformado
OPHARPALSA109119



Guardacabo
OPHAGUAAC



Herraje tipo J
OPHAHEJ16-18MM



Pelador ajustable
OPHEACS10828



Empalmadora
OPEFEMPANU04001



Cierre de empalme
OPCEH14468FB



Kit para preparado de cable
OPHEKPRFEMP