



CARRETE DE 4 KM DE FIBRA ÓPTICA MINI-ADSS monomodo 9/125 semi-seco

optronics



NÚMERO DE PARTE

OPCF0CE09MSAxxB3B-4K
xx = Número de fibras

*Imagen del producto solo representativa

DESCRIPCIÓN

Optronics ofrece el cable de fibra óptica Mini ADSS, con un diseño compacto y ligero que facilita el acceso y aplicaciones FTTH, tiene un excelente rendimiento mecánico gracias a su cubierta y sus dos miembros centrales de fuerza que brindan una resistencia a tensión y aplastamientos.

Es compacto y muy ligero que puede soportar hasta 80 metros de span, puede contener hasta 24 fibras monomodo en colores de acuerdo al estándar aplicable TIA 598.



Protección a rayos UV



Cable para exterior



Protección contra humedad



Span 80 m



Mini ADSS



Cable autoportado



Dieléctrico



Cubierta de MDPE



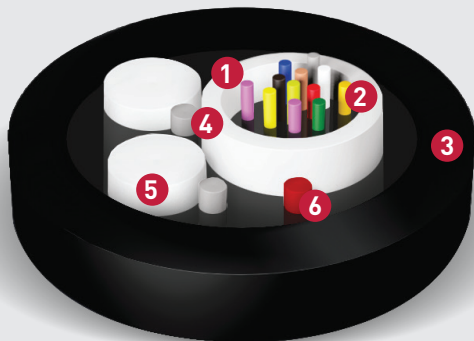
/optronicsmx

CARRETE DE 4 KM DE FIBRA ÓPTICA

MINI-ADSS monomodo 9/125 semi-seco

optronics

ESTRUCTURA

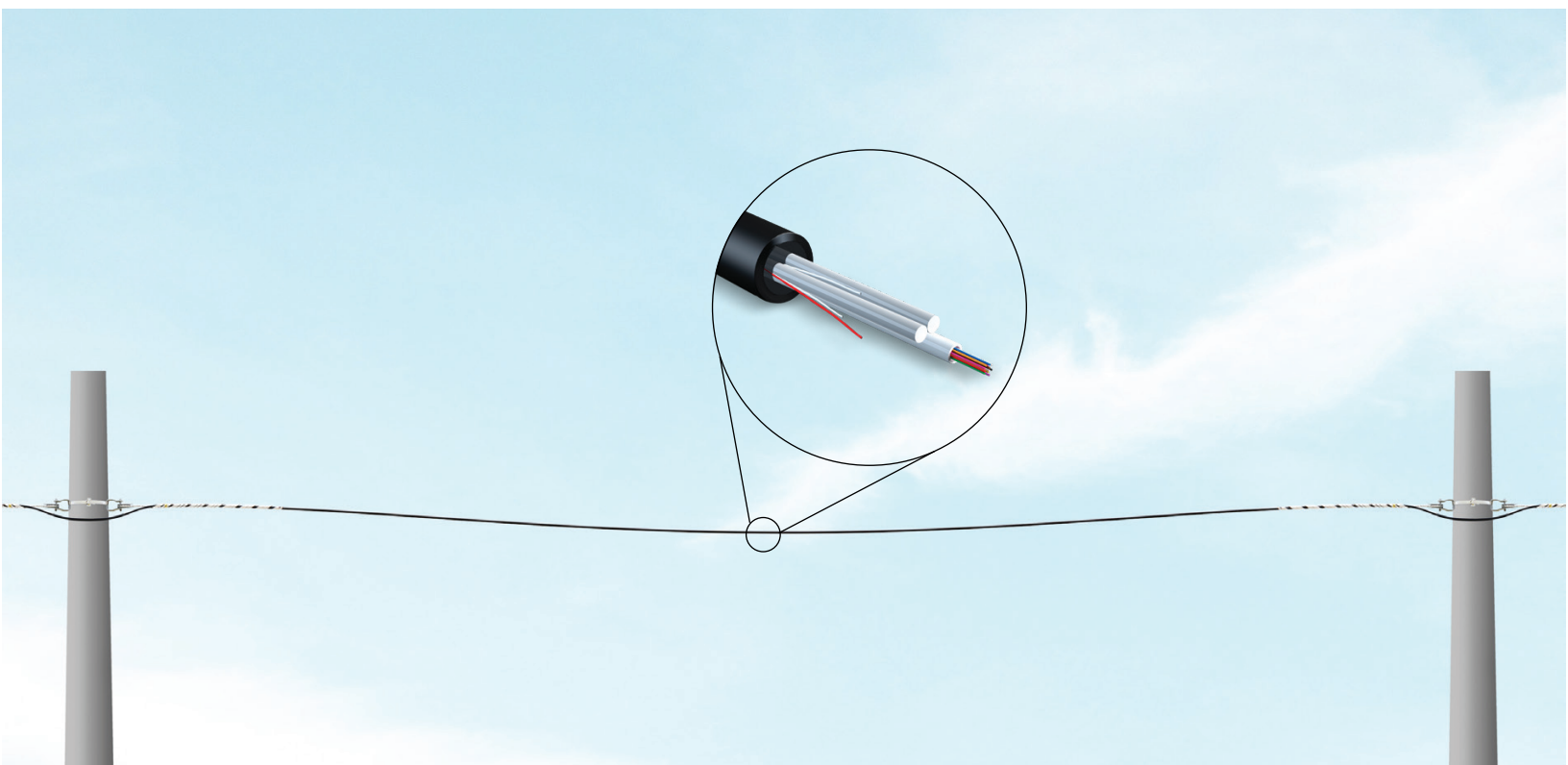


Mini ADSS

- 1 Fibra óptica
- 2 Tubo holgado
- 3 Cubierta exterior
- 4 Hilo protección contra agua
- 5 Miembro central de fuerza
- 6 Hilo de apertura

APLICACIÓN

En instalación aérea, el cable dieléctrico autoportado ADSS resistente con gran estabilidad en instalaciones aéreas con una distancia interpostal (Span) de 80 metros.



CARRETE DE 4 KM DE FIBRA ÓPTICA

MINI-ADSS monomodo 9/125 semi-seco



ESPECIFICACIONES DE FIBRA ÓPTICA		
Tipo de Fibra	OS2 Monomodo G.652.D	
Diámetro de revestimiento	125.0 ± 1 µm	
Concentricidad revestimiento-núcleo	≤ 0.6 µm	
No circularidad del revestimiento	≤ 1.0 %	
Diámetro del recubrimiento	235 – 255 µm (Antes de color) 250 ± 15 µm (Después de color)	
Concentricidad revestimiento-recubrimiento	≤ 12 µm	
Atenuación		
Longitud de onda (nm)	Valores máximos (dB/km)	
1310	≤ 0.35	
1550	≤ 0.21	
Dispersión		
Longitud de onda cero dispersión	1300 – 1324 nm	
Pendiente de dispersión cero	≤ 0.092 ps/(nm ² · km)	
Diámetro del campo de modo (MFD)		
1310 nm	8.7 – 9.5 µm	
Dispersión por modo de polarización (PMD)		
Máximo de fibra individual	≤ 0.2 ps/V km	
Valor de diseño de enlace	≤ 0.1 ps/V km	
Corte longitud de onda		
λ _{cc}	≤ 1260 nm	
Atenuación inducida por la macro-curvatura		
100 vueltas alrededor de una mandril de 50 mm de radio	1310 nm	≤ 0.05 dB
100 vueltas alrededor de una mandril de 50 mm de radio	1550 nm	≤ 0.05 dB
Estándares		
ITU G652.D	IEC 60793-2-50 type B1.3	

ESPECIFICACIONES DEL CABLE						
Número de fibras	Monomodo	4	6	8	12	24
Tubo holgado	Número	1				
	Diámetro (± 0.1 mm)	2.1				
	Diámetro (mm)	1.8				
Miembro central de fuerza	Material	FRP				
	Número	2				
Material contra bloqueo de agua	Material	Hilo de bloqueo de agua				
	Color	Negro				
Cubierta	Material	MDPE				
	Espesor (mm)	Nominal: 1.0				
Hilos de apertura	Número	1				
	Color	Rojo				
Dimensión del cable	Diámetro (± 0.3 mm)	6.8				7.2
Peso del cable	Apróx. (kg/km)	45				50

CARRETE DE 4 KM DE FIBRA ÓPTICA

MINI-ADSS monomodo 9/125 semi-seco



ESPECIFICACIONES DEL CABLE		
Rendimiento mecánico		
Distancia máxima del poste	SPAN	80 m
Rango de curvatura	Estático	10 x D (Diámetro del cable)
	Dinámico	20 x D (Diámetro del cable)
Aplastamiento	1000 N/100 mm	
Tensión (Corto plazo)	4, 6, 8 y 12 fibras	1250 N
	24 fibras	1500 N
Condiciones ambientales y de instalación		
Temperatura de operación	-40 °C a +70 °C	
Temperatura de instalación	-40 °C a +70 °C	
Temperatura de almacenaje	-40 °C a +70 °C	
Vida útil	25 años sin que las características de transmisión o de funcionamiento y mantenimiento del cable se vean perjudicadas.	
Estándares		
Telcordia GR-20-CORE		IEC 60794-1-2

PRUEBAS AMBIENTALES Y MECÁNICAS		
Tensión	IEC 60794-1-21-E1 Carga: De acuerdo a rendimiento mecánico Longitud de muestra: No menor a 50m Tiempo de duración: 1 minuto	Atenuación adicional \leq 0.1 dB después de la prueba. Sin daños en cubierta externa y elementos internos.
Aplastamiento	IEC 60794-1-21-E3A Carga: De acuerdo a rendimiento mecánico Duración de carga: 1 min	Atenuación adicional \leq 0.1 dB después de la prueba. Sin daños en cubierta externa y elementos internos.
Impacto	IEC 60794-1-21-E4 Radio: 300 mm Energía de impacto: 10 J Número de impactos: 1 Puntos de impacto: 3	Atenuación adicional \leq 0.1 dB Sin daños en cubierta externa y elementos internos.
Curva repetida	IEC 60794-1-21-E6 Radio de curvatura: 20 x D Ciclos: 25 Carga: 150 N	Atenuación adicional \leq 0.1 dB Sin daños en cubierta externa y elementos internos.
Torsión	IEC 60794-1-21-E7 Ciclos: 10 Longitud bajo prueba: 1 m Vueltas: \pm 180 ° Carga: 150 N	Atenuación adicional \leq 0.1 dB Sin daños en cubierta externa y elementos internos.
Penetración de agua	IEC 60794-1-22-E5B Tiempo: 24 horas Longitud de muestra: 3 m Altura del agua: 1 m	No hay fugas de agua
Ciclos de temperatura	IEC 60794-1-22-F1 Longitud de la muestra: Al menos 1000 m Rango de temperatura: -40°C a +70°C Ciclos: 2 Tiempo de permanencia de la prueba de ciclos de temperatura: 12 horas	La variación del coeficiente de atenuación deberá ser inferior a 0.05 dB/km.

CARRETE DE 4 KM DE FIBRA ÓPTICA MINI-ADSS monomodo 9/125 semi-seco

optronics®

CÓDIGO DE COLORES DE LAS FIBRAS Y TUBOS HOLGADOS DE ACUERDO A TIA 598

Cada fibra es identificada a lo largo de longitud del cable de acuerdo a la siguiente secuencia de colores

	1	2	3	4	5	6
Código de color fibras	Azul 	Naranja 	Verde 	Café 	Gris 	Blanco 
	7	8	9	10	11	12
	Rojo 	Negro 	Amarillo 	Violeta 	Rosa 	Aqua 
	13	14	15	16	17	18
	Azul / Negro 	Naranja / Negro 	Verde / Negro 	Café / Negro 	Gris / Negro 	Blanco / Negro 
	19	20	21	22	23	24
Rojo / Negro 	Natural	Amarillo / Negro 	Violeta / Negro 	Rosa / Negro 	Aqua / Negro 	

El color del tubo holgado es natural

CONDICIONES DE USO

Al trabajar con este cable, se debe tomar en cuenta el span, la selección de los herrajes y remates de acuerdo al diámetro del cable.

- No aplicar tensiones y esfuerzos excesivos
- No exponer en temperaturas fuera del rango de -40 °C a +70 °C

- Utilizar herramienta apropiada para realizar el desforre del cable y las fibras
- No realizar curvas excesivas, consultar desempeño ante curvatura en tabla "Especificaciones de fibra"

EMPAQUE

PESOS Y DIMENSIONES

Dimensiones del carrete	4 a 12 fibras	1050 x 540 mm ± 2%
	24 fibras	1050 x 540 mm ± 2%
Peso del carrete vacío	4 a 12 fibras	68 kg ± 2%
	24 fibras	68 kg ± 2%
Longitud del carrete	4 km	

Tambor

Todos los tambores de madera son previamente fumigados



Empaque

Ambos extremos del cable están protegidos contra la penetración de agua y firmemente asegurados al tambor, por lo que el cable no puede moverse o deslizarce con giros o cuando se maneja el cable. El extremo interior tiene alrededor de 3 metros de longitud accesible para realizar pruebas de recepción.

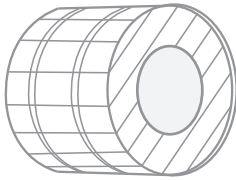
**Imagen solo representativa*



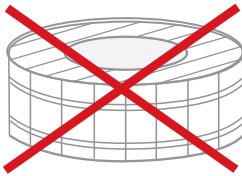
CARRETE DE 4 KM DE FIBRA ÓPTICA MINI-ADSS monomodo 9/125 semi-seco

optronics®

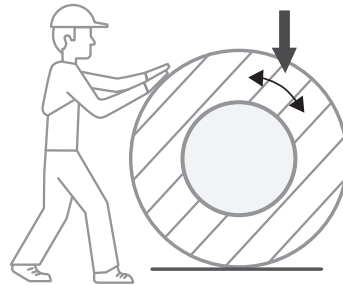
MANIPULACIÓN CARRETE



Mantener en esta posición

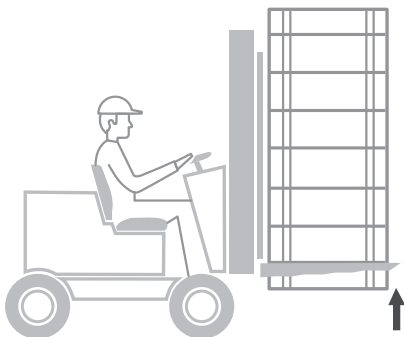


No acostar

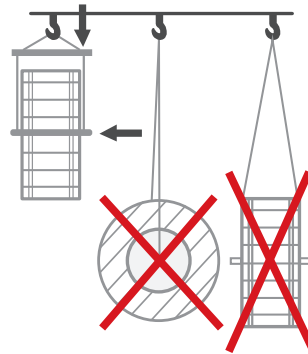


Rodar según la flecha

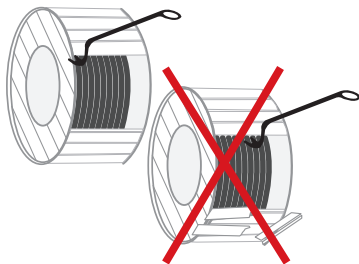
Desenrolle el cable opuesto a la flecha



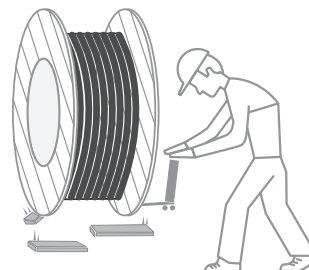
Manipulación con montacargas



Levantar solo con barra en el centro



Retirar cubiertas laterales del tambor



Acomodo carrete



CARRETE DE 4 KM DE FIBRA ÓPTICA

MINI-ADSS monomodo 9/125 semi-seco

optronics

LITOGRAFÍA

Cada longitud del cable esta identificada permanentemente de acuerdo a lo estipulado en los estándares Telcordia GR-20-CORE y ANSI/ICEA S-87-640.

OPTRONICS OPTICAL CABLE MINI ADSS SINGLE JACKET SEMI-DRY 80m SPAN SM 9/125 OPCFOCE09MSAxxB3B mm-yy XXXXXXX XXF XXXXm

-----OPTRONICS OPTICAL CABLE MINI ADSS SINGLE JACKET SEMI-DRY 80m SPAN SM 9/125
OPCFOCE09MSAxxB3B mm-yy XXXXXXX 12F XXXXm

Desglose:

- Fabricante: Optronics
- Tipo de cable: Optical cable
- Estructura: Mini ADSS single jacket
- Span: 80 m
- Tipo de fibra: SM 9/125
- Número de parte: OPCFOCE09MSAxxB3B
- Mes y año de fabricación: mm-yy
- Lote de fabricación: XXXXXXX
- Cantidad de fibras: XXF
- Longitud en metros: XXXXm

CARRETE DE 4 KM DE FIBRA ÓPTICA

MINI-ADSS monomodo 9/125 semi-seco

optronics

PRODUCTOS RELACIONADOS



Fleje de acero 5/8"
OPHAFLEAI07058



Herraje tipo D chico
OPHAHEDAC



**Herraje de
sujeción a poste**
OPHAHESURD



Hebilla 5/8"
OPHAHEBAI58



**Remate preformado
de aluminio**
OPHARPALSA065075



**Cierre de empalme
segundo nivel**
OPCEF08SC36E65HT



**Kit para preparado
de cable**
OPHEKPRFEMP



Empalmadora
OPFEMPANU04001