

BOBINA DE CABLE UTP CATEGORÍA 6 SÓLIDO

23 AWG para exterior color negro



NÚMERO DE PARTE

OPCABOCAT6SNE

*Imagen del producto solo representativa

DESCRIPCIÓN

Optronics® ofrece su Bobina de Cable para Exteriores U/UTP Categoría 6, un cable sólido que alcanza un rendimiento de 250 MHz. Este cable de cobre sólido está diseñado para aplicaciones que demandan un ancho de banda y velocidad significativos, incluyendo transmisiones de voz, datos, video e incluso suministro de energía a equipos compatibles con tecnologías PoE, PoE+ y PoE++. Gracias a su destacado rendimiento, este cable resulta idóneo para implementaciones en centros de datos.

Cumpliendo con los estándares del TIA-568.2-D, este cable garantiza una excelente calidad de transmisión, además de contar con características eléctricas, mecánicas y físicas sobresalientes. Sus 8 conductores, fabricados al 100% en cobre, ofrecen el más alto rendimiento en conductividad en comparación con otros materiales conductores.

Estas bobinas están diseñadas específicamente para conectar equipos de red a través de enlaces de cobre, asegurando una conexión confiable y de alto desempeño.

-  Cumple TIA-568.2-D
-  Ancho de banda de 250 Mhz
-  Solución U/UTP
-  Excelente rendimiento
-  Enlace permanente
-  25 años de vida útil



/optronicsmx

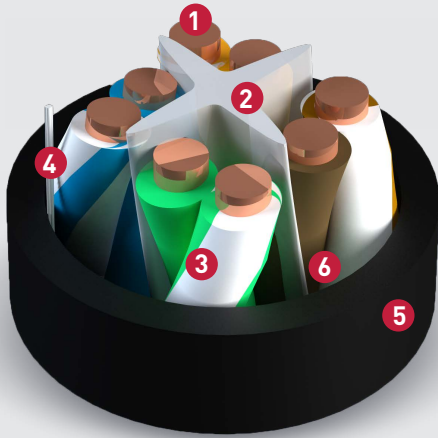


BOBINA DE CABLE UTP

Categoría 6 sólido 23 AWG para exterior color negro



ESTRUCTURA

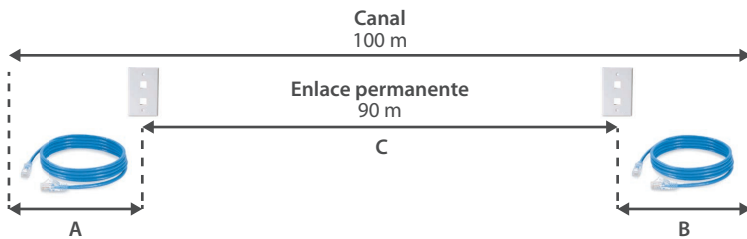


Cable U/UTP 23 AWG CAT 6

- 1 Conductor 100% cobre
- 2 Separador de cable
- 3 Aislamiento HDPE
- 4 Hilo de apertura
- 5 Cubierta exterior
- 6 Gel

COLORES	
P1: Blanco-Azul / Azul	○ ● / ●
P2: Blanco-Naranja / Naranja	○ ● / ●
P3: Blanco-Verde / Verde	○ ● / ●
P4: Blanco-Café / Café	○ ● / ●

APLICACIÓN



Enlace permanente
Máxima (C) = 90 metros

Patch cord
Máxima (A+B) = 10 metros

Longitud máxima del enlace
de canal = 100 metros



BOBINA DE CABLE UTP

Categoría 6 sólido 23 AWG para exterior color negro



CONSTRUCCIÓN Y CARACTERÍSTICAS			
Conductor	Estructura	23	AWG
	Material	Cobre sólido	
	Diámetro	0.56 ± 0.008	mm
Aislamiento del conductor	Material	HDPE	
	Diámetro	1.06 ± 0.05	mm
	Espesor promedio	0.25 ± 0.05	mm
Cubierta exterior	Color	Negro	
	Material	LDPE	
	Diámetro	6.9 ± 0.3	mm
	Espesor promedio	0.65 ± 0.1	
Elemento contra agua	Gel		
Número de pares	4		
Longitud	305 m		
Tasa de transferencia	1000 Mbps/s		
Compatibilidad alimentación	PoE	PoE+	PoE++
Aplicaciones (Gigabit Ethernet)	10 Base-T	100 Base-T	1000 Base-T
Estándares			
	ISO/IEC 11801	ANSI/TIA 568.2-D	
	IEEE 802.3af	UL 444	
	IEEE 802.3at	UL1685	
CARACTERÍSTICAS MECÁNICAS			
Tensión mínima del cable	≥400 N		
Elongación del conductor	≥15%		
Cubierta antes del envejecimiento			
Resistencia a la tensión	≥9.7 Mpa		
Elongación	≥350%		
Cubierta despues del envejecimiento			
Resistencia a la tension	≥75% × Resistencia a la tensión antes del envejecimiento		
Elongación	≥75% × Elongación antes del envejecimiento		
CARACTERÍSTICAS ELÉCTRICAS			
Impedancia	1-250MHz 100 ± 15 Ohms		
Temperatura nominal	75 °C		
Desequilibrio de resistencia	Máx 2.5		
Resistencia DC a 20 °C	≤93.8 Ohms/km		
Desequilibrio de capacitancia entre pares	Máx. 2%		
Resistencia de aislamiento	>5000 MΩ * km		
Resistencia dielectrica	DC 2500V 2S		



BOBINA DE CABLE UTP

Categoría 6 sólido 23 AWG para exterior color negro

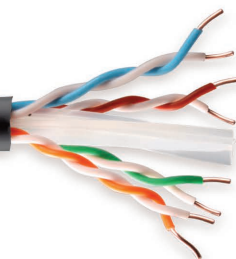


CARACTERÍSTICAS DE TRANSMISIÓN NOMINAL

Frecuencia (MHZ)	Min. RL (dB)	Nom. IL (dB/100M)	Máx. DOP (ns/100M)	Máx. SKEW (ns/100M)	Min. NEXT (dB)	Min. PSNEXT (dB)	Min. ACR-F (dB/100M)	Min. PSACR-F (dB/100M)
1	20	2	570	45	74.3	72.3	67.8	64.8
4	23	3.8	552	45	65.3	63.3	55.8	52.8
8	24.5	5.3	546.7	45	60.8	58.8	49.7	46.7
10	25	6	545.4	45	59.3	57.3	47.8	44.8
16	25	7.6	543	45	56.2	54.2	43.7	40.7
20	25	8.5	542.1	45	54.8	52.8	41.8	38.8
25	24.3	9.5	541.2	45	53.3	51.3	39.8	36.8
31.25	23.6	10.7	540.4	45	51.9	49.9	37.9	34.9
62.5	21.5	15.4	538.6	45	47.4	45.4	31.9	28.9
100	20.1	19.8	537.6	45	44.3	42.3	27.8	24.8
200	18	29	536.6	45	39.8	37.8	21.8	18.8
250	17.3	17.3	536.3	45	38.3	36.3	19.8	16.8

LITOGRAFÍA

OPTRONICS OPCABOCAT6SNE LDPE 75° U/UTP 4/23 CAT 6 SOLID - ANSI/TIA 568.2 & ISO/IEC 11801 & UL 444 001m



-----OPTRONICS OPCABOCAT6SNE LDPE 75° U/UTP 4/23 CAT 6 SOLID - ANSI/TIA 568.2 & ISO/IEC 11801 & UL 444 001m

Desgloce:

- Fabricante: Optronics
- Número de parte: OPCABOCAT6SNE
- Temperatura nominal: 75 °C
- Tipo de cable: U/UTP
- Estructura AWG: 4/23
- Categoría: CAT 6 Solid
- Estándares: ANSI/TIA 568.2 & ISO/IEC 11801 & UL 444
- Longitud: 001 m



BOBINA DE CABLE UTP

Categoría 6 sólido 23 AWG para exterior color negro



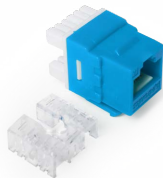
EMPAQUE

PESOS Y DIMENSIONES

Tipo	Carrete
Material	Madera
Peso	15 kg
Dimensiones	360 x 240 mm



PRODUCTOS RELACIONADOS



Jack Categoría 6 180°
OPCAJP504180AZ



Plug RJ45 Categoría 6
OPCAJRJ2453



Plug de terminación de
campo less tool
OPCAJRJTLSUTPC6



Kit cableado
estructurado de cobre
OPHE6699



Probador
cables de red
OPEMPUTP



Crimpadora profesional
con probador para cables
OPHECTP



Pelador económico
OPHE318



Patch panel CAT6
48 puertos
OPCAPP508C648M