



# PATCH CORD CATEGORÍA 6A

Blindado



## NÚMERO DE PARTE

OPCAPCC6AXXPYY

XX= Longitud

YY= Color

\*Imagen del producto solo representativa

## DESCRIPCIÓN

Optronics® ofrece su Patch Cord Cat 6A, el cual es fabricado con cable S/FTP multilar, 4 pares trenzados en calibre 26; su cubierta es CM, en diferentes colores resistente al fuego UL-94, utiliza plug modular blindado RJ-45. Utilizado principalmente para realizar las conexiones entre un enlace de cobre a los equipos de red.

El Patch Cord S/FTP Cat6A de Optronics® cumple con los requerimientos necesarios para la Categoría 6A, descritos en el estándar TIA-568.2-D, para aplicaciones de 10 Gbps Ethernet, con un rendimiento probado de 500 Mhz, en transmisión de voz, datos o video.

Su diseño es flexible garantizando fiabilidad y rendimiento aun cuando sea necesario doblar el cable durante la instalación o en el punto de terminación en un organizador de cables ya sea en racks o gabinetes de telecomunicaciones.

El Patch Cord Optronics® es compatible con toda la serie Optronics® en categoría 6A.



Resistente a tensiones y a un radio de curvatura prolongado



Máxima capacidad, fiabilidad y rendimiento en la transmisión de información



100% cobre



Adecuado para redes de 10 Gigabits



Ancho de banda de 500 MHz



Cumple TIA-568.2-D



/optronicsmx

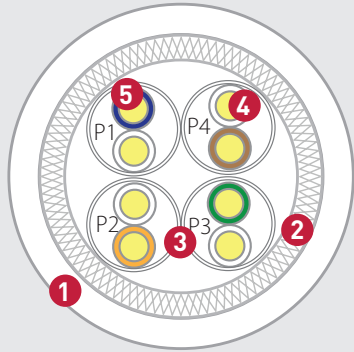


# PATCH CORD CATEGORÍA 6A

Blindado



## ESTRUCTURA

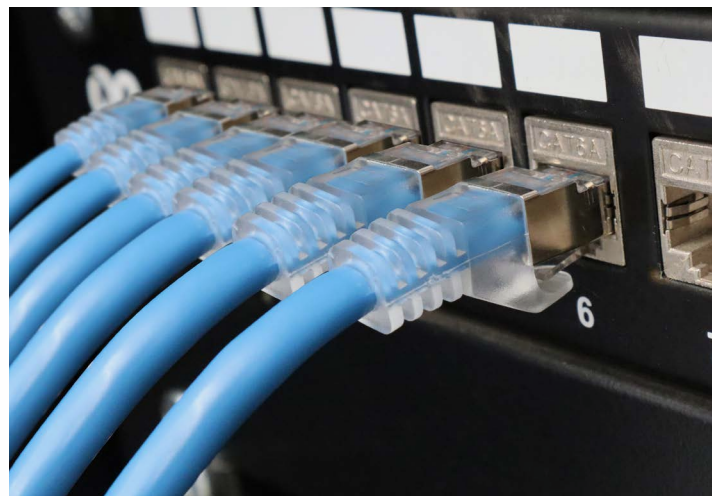


### Cable Cat 6A S/FTP 26 AWG

- 1 Cubierta
- 2 Malla trenzada
- 3 Capa de aluminio
- 4 Aislamiento
- 5 Conductor de cobre

COLORES	
P1: Azul - Blanco	<span style="color: blue;">●</span> ○
P2: Naranja - Blanco	<span style="color: orange;">●</span> ○
P3: Verde - Blanco	<span style="color: green;">●</span> ○
P4: Café - Blanco	<span style="color: brown;">●</span> ○

## APLICACIÓN



ESPECIFICACIONES GENERALES	
Cable	
Estructura	26 AWG
Conductor	Cobre multifilar
Aislamiento	PE
Número total de conductoresw aislados	8, cruzados en 4 pares
Código de colores	Azul - Blanco
	Naranja - Blanco
	Verde - Blanco
	Café - Blanco
Blindaje por par individual	Lámina de aluminio proporcionando cobertura del 100%
Blindaje total	Malla de cobre estañado.
Colores	Azul, Negro, Rojo, Verde, Blanco, Amarillo
Cubierta externa	CM



# PATCH CORD CATEGORÍA 6A

Blindado



## ESPECIFICACIONES GENERALES

### Estándares

ISO/IEC 11801	ASI/TIA 568-C.2
Resistencia a la llama	CM / IEC 60332-3 / UL 1685
Temperatura de operación	-10 a +60 °C
Temperatura de almacenamiento	-20 a +60 °C

## CARÁCTERÍSTICAS DE TRANSMISIÓN NOMINAL

Frecuencia (MHz)	Pérdida de inserción (dB)	NEXT (dB)	Pérdida de retorno (dB)	ACR-N (dB)	ACR-F (dB)	PS NEXT (dB)	PS ACR-N (dB)	PS ACR-F (dB)
1	3	65	19	62	63ñ3	62	59	60.3
4	4.2	63	19	58.9	51.2	60.5	56.4	48.2
8	5.8	58.2	19	52.4	45.2	55.6	49.8	42.2
10	6.5	56.6	19	50.1	43.3	54	47.5	40.3
16	8.2	53.2	18	45	39.2	50.6	42.4	36.2
20	9.2	51.6	17.5	42.5	37.2	49	39.8	34.2
25	10.2	50	17	39.8	35.3	47.3	37.1	32.3
31.25	11.5	48.4	16.5	36.9	33.4	45.7	34.2	30.4
62.5	16.4	43.4	14	27	27.3	40.6	24.2	24.3
100	20.9	39.9	12	19	23.3	37.1	16.2	20.3
200	30.1	24.8	9	4.7	17.2	31.9	1.8	14.2
250	33.9	33.1	8	-0.8	15.3	30.2	-3.7	12.3
350	40.6	30.3	6.6	-10.3	12.4	27.3	-13.3	9.4
500	49.3	26.1	6	-23.2	9.3	23.2	-26.1	6.3

## EMPAQUE

### PESOS Y DIMENSIONES

Tipo	Empaquetado Optronics®
Material	Plástico
Dimensiones del empaque	27 x 20 cm





## PATCH CORD CATEGORÍA 6A

Blindado



### PRODUCTOS RELACIONADOS



Placa de acero  
inoxidable de pared  
OPCAPLWPB5S1



Plug Less Tool  
Cat6A blindado  
OPCAJRJTLSFTPC6A



Acoplador industrial  
CAT6A blindado  
OPCAINWIP68C6A



Probador cables de red  
OPEMPTP



Patch panel Cat6A  
24 puertos blindados  
OPCAPPB6A



Jack Cat 6A blindado  
OPCAJPC6A



Plug blindado RJ45 Cat6  
& 6A aislamientos 1.2 mm  
OPCAJRJ45B66A12



Plug blindado RJ45 Cat6 &  
6A aislamientos 1.5 mm  
OPCAJRJ45B66A15