

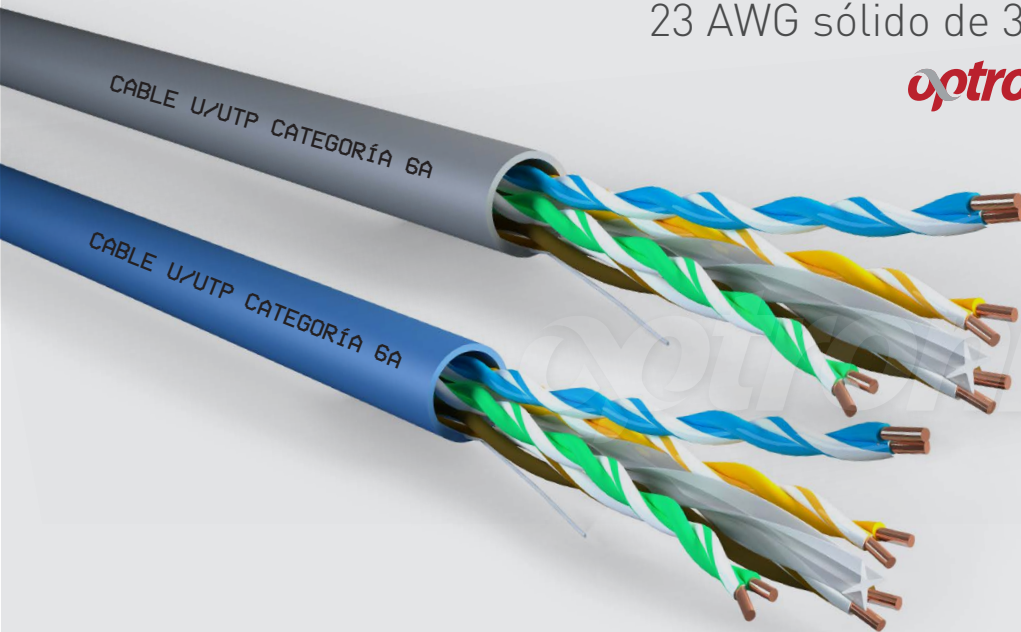
BOBINA DE CABLE U/UTP LSZH CATEGORÍA 6A

23 AWG sólido de 305 m

optronics®



**CABLEADO
ESTRUCTURADO**



NÚMERO DE PARTE

OPCABOCAT6ASUTPAZZH
OPCABOCAT6ASUTPGRZH

* Imagen del producto solo es representativa

DESCRIPCIÓN

Optonics® ofrece su Bobina de cable U/UTP Cat6A de 305 m, la cual tiene un rendimiento de 500 MHz, su cubierta es fabricada con compuestos libres de halógeno y baja emisión de humos (LSZH), cumpliendo con la normativa RoHS.

El cable de cobre sólido categoría 6A U/UTP está diseñado para aplicaciones de gran ancho de banda y velocidad, para transmisión de voz, datos y video. Gracias a su rendimiento, es adecuado para aplicaciones en data center.

Garantiza un excelente rendimiento de transmisión cumpliendo los parámetros del estándar TIA-568.2-D, además de contar con excelentes características eléctricas, mecánicas y físicas. Para un desempeño de hasta 10 G. Sus 8 conductores son fabricados de 100% cobre lo cual brinda el desempeño más alto de conductividad comparado con conductores de otros materiales.

Fabricados para conectar los equipos de red a un enlace de cobre. Su diseño tipo U/UTP ofrece un diámetro pequeño de 8.5 mm lo cual brindará una excelente flexibilidad y rendimiento, así como ahorro de espacios.



25 años de vida útil



Cumple TIA-568.2-D



Ancho de banda de 500 MHz



Diámetro pequeño



Solución UTP



100% cobre



Retardante a la flama LSZH



Enlace permanente



/optronicsmx

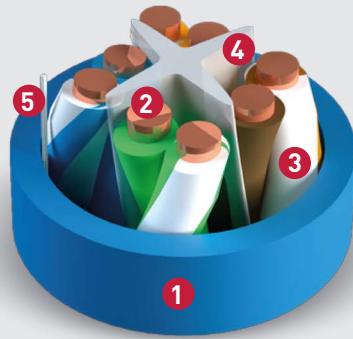


BOBINA DE CABLE U/UTP LSZH CATEGORÍA 6A

23 AWG sólido de 305 m



ESTRUCTURA DEL CABLE

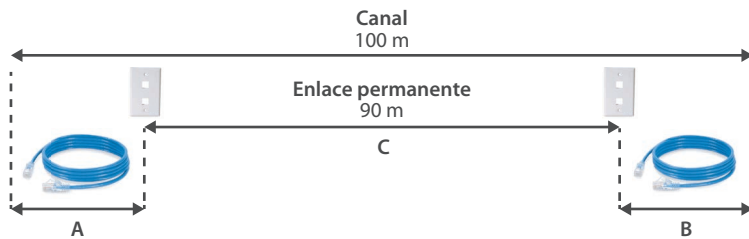


Cable U/UTP LSZH CAT 6A

- 1 Cubierta exterior
- 2 Conductor 100% cobre
- 3 Aislamiento HDPE
- 4 Separador de cable
- 5 Hilo de apertura

COLORES	
P1: Blanco-Azul / Azul	○ ● / ●
P2: Blanco-Naranja / Naranja	○ ● / ●
P3: Blanco-Verde / Verde	○ ● / ●
P4: Blanco-Café / Café	○ ● / ●

CARACTERÍSTICAS DE INSTALACIÓN



Enlace permanente
Máxima (C) = 90 metros

Patch cord
Máxima (A+B) = 10 metros

Longitud máxima del enlace
de canal = 100 metros



BOBINA DE CABLE U/UTP LSZH CATEGORÍA 6A

23 AWG sólido de 305 m



CONSTRUCCIÓN Y CARACTERÍSTICAS			
	Estructura	AWG	23 AWG
Conductor	Material	Cobre sólido	
	Diámetro	Ø 0.56 ±0.008 mm	
	Material	HDPE	
Aislamiento del conductor	Diámetro	Ø 1.06 ±0.05 mm	
	Espesor promedio	Ø 0.25 ±0.05 mm	
	Dirección	Trenzado en SZ	
Ensamble	Número de pares	4	
	Material	PVC	
Cubierta	Diámetro	Ø 8.5 ±0.5 mm	
	Espesor promedio	1.5 ±0.3 mm	
	Retardante a la flama	LSZH	
	Color	Azul o gris	
Empaque	Carrete de madera		
Longitud	305 m		
Estándares			
ANSI/TIA 568.2-D	RoHS	ISO/IEC 11801	IEC 60332-3

CARACTERÍSTICAS MECÁNICAS	
Mínima tensión	>400 N
Elongación del conductor	>15%
Cubierta exterior antes de envejecimiento	
Resistencia a la tensión	≥10 Mpa
Elongación	>125%
Cubierta exterior después de envejecimiento	
Resistencia a la tensión	≥8 Mpa
Elongación	>100%

CARACTERÍSTICAS ELÉCTRICAS	
Impedancia	1 - 250 MHz, 100 ±15 (Ohms) 250 - 500 MHz, 100 ±25 (Ohms)
Temperatura nominal	75 °C
Resistencia de desequilibrio DC	Máx. 2.5%
Resistencia DC a 20 °C	≤93.8 Ohms/km
Desequilibrio de la capacidad par a tierra	330 pF/100 m
Resistencia de aislamiento	>5000 MΩ·km
Fuerza dieléctrica	DC 2500 V 2 S



BOBINA DE CABLE U/UTP LSZH CATEGORÍA 6A

23 AWG sólido de 305 m



CARACTERÍSTICAS NOMINALES DE TRANSMISIÓN

Frecuencia (MHz)	Min. RL (dB)	Nom. IL (dB/100 m)	Máx. DOP (ns/100 m)	Máx. SKEW (ns/100 m)	Min. NEXT (dB)	Min. PSNEXT (dB)	Min. ACR-F (dB/100 m)	Min. PSACR-F (dB/100 m)
1	20	2.1	570	45	74.3	72.3	67.8	64.8
4	23	3.8	552	45	65.3	63.3	55.8	52.8
10	25	5.9	545	45	59.3	57.3	47.8	44.8
16	25	7.5	543	45	56.2	54.2	43.7	40.7
20	25	8.4	542	45	54.8	52.8	41.8	38.8
31.25	23.6	10.9	540.4	45	51.9	49.9	37.9	34.9
62.5	21.5	15	539	45	47.4	45.4	31.9	28.9
100	20.1	19.1	538	45	44.3	42.3	27.8	24.8
200	18	27.6	537	45	39.8	37.8	21.8	18.8
300	17.3	34.3	536	45	37.1	35.1	18.3	15.3
400	17.3	40.1	536	45	35.3	33.3	15.8	12.8
500	17.3	45.3	536	45	33.8	31.8	13.8	10.8

EMPAQUE

PESOS Y DIMENSIONES

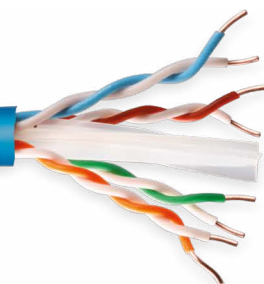
Tipo	Carrete
Material	Madera
Peso	17.6 kg
Dimensiones	370 x 240 x 370 mm



LITOGRAFÍA

OPTRONICS OPCABOCAT6ASUTPGRZH LSZH 75° U/UTP 4/23 CAT 6A SOLID - ANSI/TIA 568.2 & ISO/IEC 11801 XXXm

OPTRONICS OPCABOCAT6ASUTPGRZH LSZH 75° U/UTP 4/23 CAT 6A SOLID - ANSI/TIA 568.2 & ISO/IEC 11801 XXXm



Desglose:

- Fabricante: Optronics
- Número de parte: OPCABOCAT6ASSUTPGRZH
- Cubierta: LSZH
- Temperatura nominal: 75 °C
- Tipo de cable: U/UTP
- Estructura AWG: 4/23
- Categoría: CAT 6A Solid
- Estándares: ANSI/TIA 568.2-D & ISO/IEC 11801
- Longitud: XXXm



BOBINA DE CABLE U/UTP LSZH CATEGORÍA 6A

23 AWG sólido de 305 m



PRODUCTOS RELACIONADOS



Jack Cat 6A UTP a 180°
OPCAJPC6AU



Jack Cat 6A UTP a 90°
OPCAJPC6A90U



Plug RJ45 Cat 6A
OPCAJRJ45U6A



Plug de terminación de
campo less tool
OPCAJRJTLSUTPC6A



Kit cableado
estructurado
OPHE6699



Crimpadora
profesional
OPHECTP



Pelador económico
OPHE318



Probador para
cables de red
OPEMPUTP