



PATCH CORD CAT 6 UTP

CMR, 24 AWG, azul, configuración cruzada

optronics®



NÚMERO DE PARTE

OPCAPCC699PAZ








*Imagen del producto solo representativa

DESCRIPCIÓN

Optronics® ofrece su Patch Cord en Categoría 6, se usa principalmente para realizar las conexiones a los equipos de red, son fabricados para ser compatibles con los estándares TIA/EIA 568.2.

Para su fabricación se utiliza cable UTP multifilar, 4 pares trenzados en calibre 24, su cubierta es de PVC, utiliza un plug modular RJ-45 Cat 6 Optronics®.

Su diseño es flexible garantizado máxima fiabilidad y rendimiento aún cuando sea necesario doblar el cable durante la instalación o en el punto de terminación en un organizador de cables, ya sea Racks o Gabinetes de Telecomunicaciones.

-  Cables UTP, 4 pares trenzados calibre 24 multifilar
-  Disponible en diferentes longitudes
-  Utiliza plug RJ-45 a RJ-45 en Cat 6 Optronics®
-  Soporta aplicaciones de transmisión 10/100/1000 Base T
-  Ancho de banda 250 MHz
-  Bota color transparente inyectada
-  Cubierta con retardante a la flama CMR



/optronicsmx

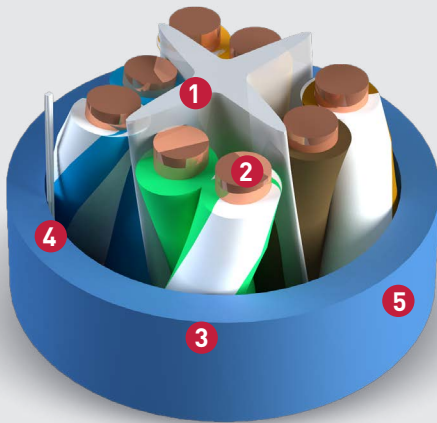


PATCH CORD CAT 6 UTP

CMR, 24 AWG, azul, configuración cruzada



ESTRUCTURA

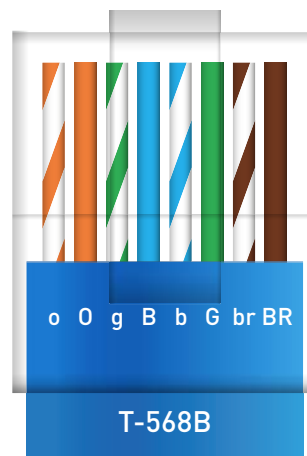


Cable U/UTP CMR CAT 6

- 1 Conductor 100% cobre
- 2 Separador de cable
- 3 Aislamiento HDPE
- 4 Hilo de apertura
- 5 Cubierta exterior

COLORES	
P1: Blanco-Azul / Azul	○ ● / ●
P2: Blanco-Naranja / Naranja	○ ● / ●
P3: Blanco-Verde / Verde	○ ● / ●
P4: Blanco-Café / Café	○ ● / ●

CONFIGURACIÓN CRUZADA



CONFIGURACIÓN CRUZADA			
Lado A / T658A	Colores	Lado B / T568B	Colores
P1: Blanco Verde / Verde	○ ● / ●	P1: Blanco Naranja / Naranja	○ ● / ●
P2: Blanco Naranja / Azul	○ ● / ●	P2: Blanco Verde / Azul	○ ● / ●
P3: Blanco Azul / Naranja	○ ● / ●	P3: Blanco Azul / Verde	○ ● / ●
P4: Blanco Café / Café	○ ● / ●	P4: Blanco Café / Café	○ ● / ●



PATCH CORD CAT 6 UTP

CMR, 24 AWG, azul, configuración cruzada

CONSTRUCCIÓN Y CARACTERÍSTICAS		
Conductor	Estructura AWG	24 AWG
	Material	Cobre multifilar
	Diámetro	7/0.2 ± 0.01 mm
Aislamiento del conductor	Material	HDPE
	Diámetro	1 ± 0.05 mm
	Espesor promedio	0.2 ± 0.05 mm
Cubierta exterior	Color	Azul (AZ)
	Material	PVC 70 °C
	Diámetro	6.3 ± 0.2 mm
	Espesor promedio	0.6 mm
Número de pares	Retardante a la flama	CMR
		4

CARACTERÍSTICAS MECÁNICAS	
Mínima tensión	≥400 N
Elongación del conductor	≥300 %
Cubierta exterior antes de envejecimiento	
Resistencia a la tensión	≥13.8 Mpa
Elongación	≥100 %
Cubierta exterior después de envejecimiento a 100°C durante 168 hrs	
Resistencia a la tensión	85 %
Elongación	50 %

CARACTERÍSTICAS ELÉCTRICAS	
Voltaje máximo en operación	300 V
Resistencia de desequilibrio CD	Máx 2 %
Resistencia CD a 20 °C	Máx 9.38 Ω/100 m
Desequilibrio de la capacitancia par a tierra	330 (pF/100m)
Resistencia de aislamiento	Min. 5000 MΩ.km
Fuerza dieléctrica	2000 V dc / 2 seg

CARACTERÍSTICAS DE TRANSMISIÓN NOMINAL									
Frecuencia (MHz)	RL (dB / 100 m)	Atenuación (dB / 100 m)	Impedancia característica	NEXT (dB / 100 m)	PSNEXT (dB / 100 m)	PSACR-F (dB / 100 m)	Retraso (ns / 100 m)	Distorsión (ns / 100 m)	
1	20	3.2	100 ± 15	74.3	72.3	64.8	570	45	
4	23	5.7		65.3	63.3	52.8	552		
10	25	8.9		59.3	57.3	44.8	545		
16	25	11.3		56.2	54.2	40.7	543		
20	25	12.6		54.8	52.8	38.8	542		
31.25	23.3	15.8		51.9	49.9	34.9	540		
62.5	20.7	22.5		47.4	45.4	28.9	539		
100	19	28.7		44.3	42.3	24.8	538		
200	16.4	41.4		± 22	39.8	37.8	18.8		537
250	15.6	46.7		± 25	38.3	36.3	16.8		536
300	14.9	51.5	37.1		35.1	15.3	536		
500	13	68	33.8		31.8	10.8	536		



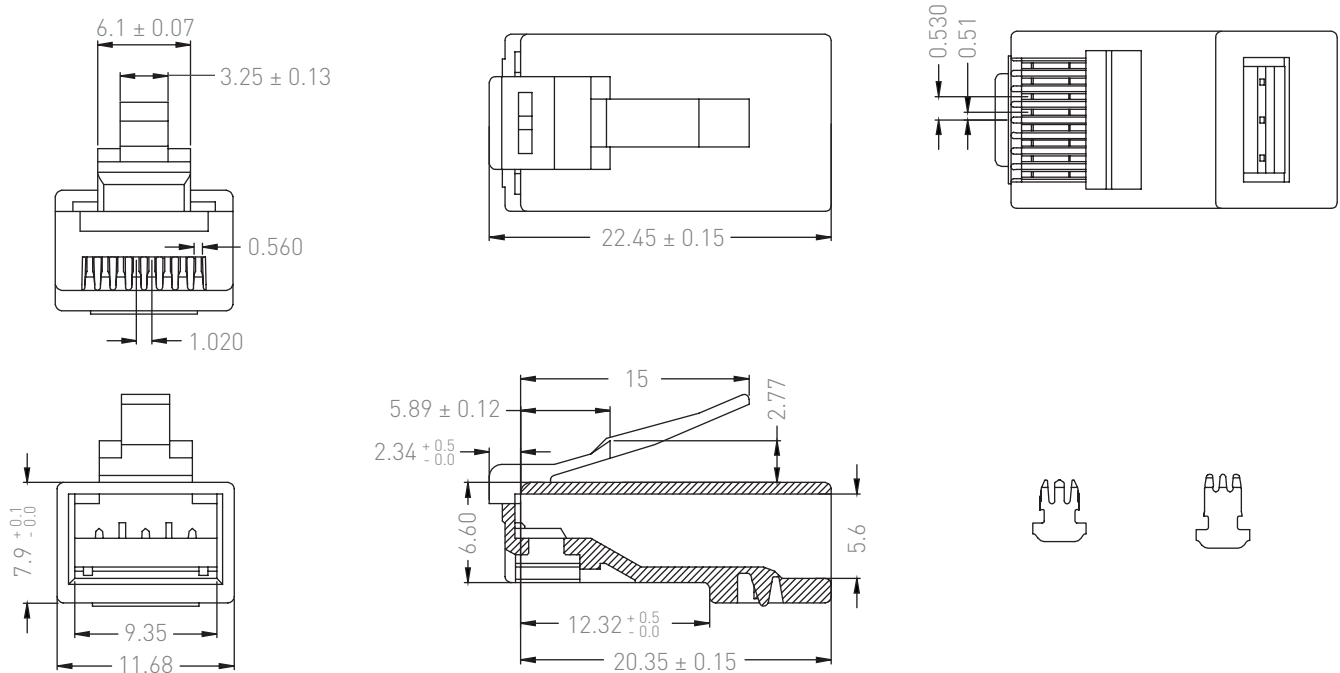
PATCH CORD CAT 6 UTP

CMR, 24 AWG, azul, configuración cruzada

ESPECIFICACIONES GENERALES PLUG RJ45

Aplicación	Categoría 6A	
Tipo de estructura	UTP	
Contacto	50 µm de oro	
Durabilidad	2000 ciclos de acoplación	
Resistencia de aislamiento	500 MΩ min	
Voltaje que soporta	1000 V DC / min - 250 V AC máx a 2 A	
Material	PC policarbonato	
Temperatura de operación	-10 °C a 145 °C	
Diámetro de conductor	22-26 AWG diámetro de conductor Diámetro conductor con aislamiento aceptado	0.4 - 0.76 mm <1.5 mm
Compatibilidad del diámetro de cable	6 - 7.3 mm diámetro exterior de chaqueta	
Fuerza de retención	7 kg entre Jack y plug	
Peso	Producto Con empaque	8 g 13 g
Estándares		
TIA-568.2-D	RoHS	
IEEE 802.3 an	ISO/IEC 11801	

DIBUJO TÉCNICO





PATCH CORD CAT 6 UTP

CMR, 24 AWG, azul, configuración cruzada



EMPAQUE

PESOS Y DIMENSIONES

Tipo	Empaquetado Optronics
Material	Plástico
Dimensiones del empaque	27 x 20 cm



PRODUCTOS RELACIONADOS



Rastreador de cables de red
OPHERC



Probador cables de red
OPEMPUTP



Ponchador profesional
OPHE3640R



Kit cableado estructurado cobre
OPHE6699



Crimpadora profesional con probador para cables
OPHECTP



Acoplador industrial Cat6 Blindado
OPCAINWIP68C6



Plug de terminación Less Tool
OPCAJRJTLSUTPC6



Patch panel Cat6 24 puertos
OPCAPP50824PCBW