

# Acoplador modular **RJ45 Cat 6**



## Descripción

### OPEMC6BL

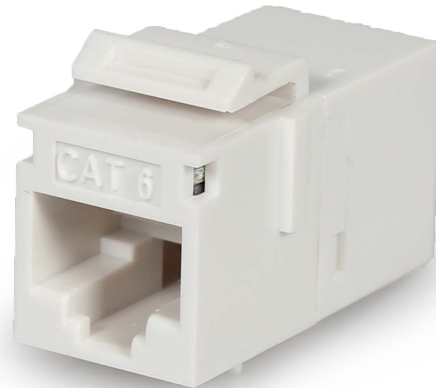
El Acoplador modular RJ45 Cat 6 Optronics está diseñado para dar un excelente rendimiento y transmisión confiable de acuerdo a las aplicaciones que por este sean transmitidas, funciona como una interfaz física usada para conectar redes de cableado estructurado tiene 8 pines para uso en diversas aplicaciones,

Para tener un mejor orden y funcionamiento óptimo se sigue un estándar en conexiones en base a colores T568A y T568B

Su diseño es resistente y compacto para tener transmisión confiable y de alto rendimiento.

Tienen la capacidad de un mínimo de 750 ciclos de inserción.

Ideal para aplicaciones en datos, voz y video, garantizando la conexión y permitiendo el flujo de la información sin problemas de atenuación de acuerdo a lo especificado en TIA 568.B.2



\*Imagen del producto sólo representativa

## Características

Diseño compacto para una fácil terminación.

- Utilizados en aplicaciones de alta densidad.
- Se usa con una abertura estándar tipo keystone.
- Contacto de cobre para una conectividad óptima.
- Cumple con especificaciones de TIA 568-C.
- Fabricado con materiales ABS y PC.

## Aplicaciones

Ethernet  
Fast Ethernet  
Gigabit Ethernet

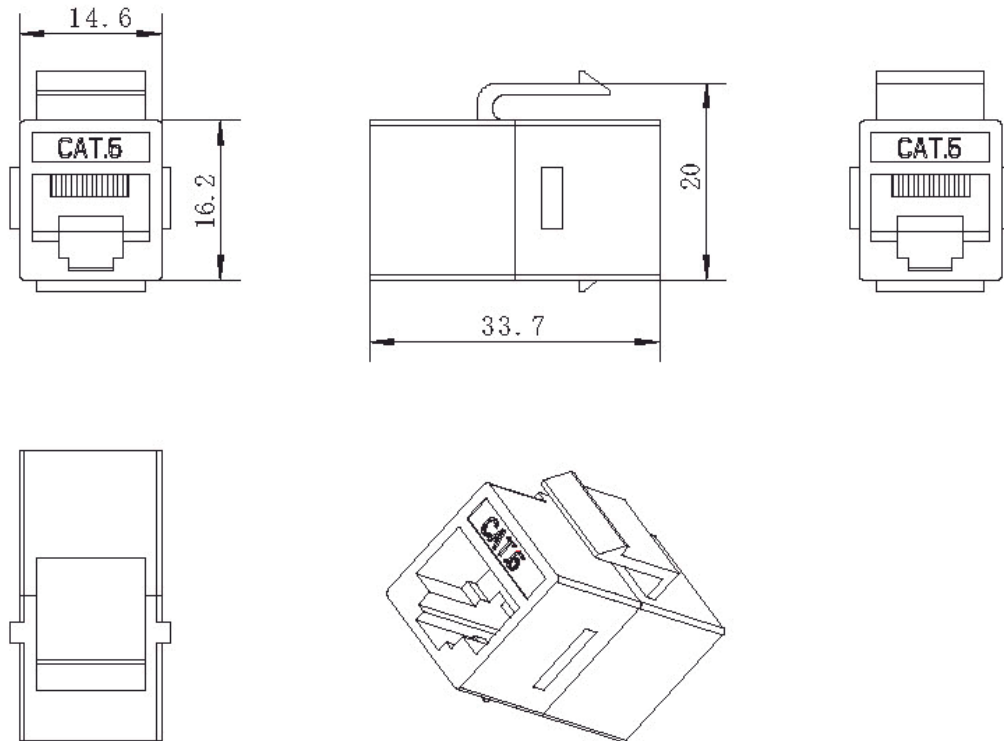
## Especificaciones

Temperatura de operación	-10°C a 60°C
Aplicación	Categoría 6
Ciclos de inserción-Jack	750 ciclos
Material	ABS+PC
Fuerza de retención	7.7 kg(entre plug y Jack
Fuerza de inserción	20N
Grosor	1.6mm
Estándares	
ANSI/TIA 568-C	
ISO/IEC 11801	



# Acoplador modular RJ45 Cat 6

## Dibujo técnico



## Empaque



## Datos de etiqueta



# Acoplador modular **RJ45 Cat 6**



## **Productos relacionados**

- Crimpadoras y ponchadoras
- Kits de cobre y coaxial
- Accesorios categoría 6

