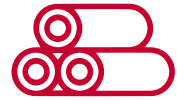


CATEGORÍAS DE CABLEADO ESTRUCTURADO SISTEMA DE COBRE

optronics® Compare y encuentre la que se adecúe a sus necesidades.

CONDUCTORES
100% DE COBRE



PRODUCTO
CERTIFICABLE



Cada categoría es aplicable en distintos contextos de instalación, según sus necesidades de velocidad y ancho de banda, por lo tanto su función también es diferente.

Cat5e

Cat6

Cat6A

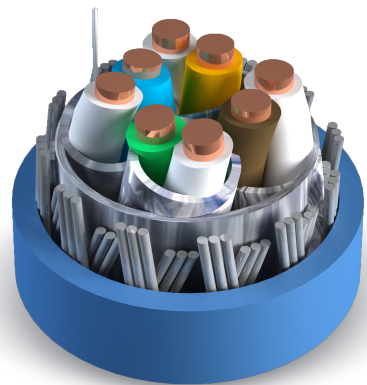
En lugares con gran concurrencia es crucial utilizar cables que no representen una amenaza en caso de incendios, lo más recomendable es utilizar cables con forro LSZH, con baja emisión de humo.

CMR

CMP

LSZH

Se debe considerar la cantidad de interferencia electromagnética en el ambiente (como motores o lámparas) ya que determina el nivel de protección requerido por la instalación. De ser necesario se debe utilizar un cable mallado o protegido (S/FTP).



FibreMex®

Para mayor información sobre nuestros productos comuníquese para ser atendido por cualquiera de nuestros ejecutivos de cuenta

01 800 800 0011 • ventas@fibremex.com
www.fibremex.com

Cat5e



ANCHO DE BANDA



APLICACIONES



Reparación de instalaciones antiguas



Redes convencionales

CARACTERÍSTICAS



Cable muy flexible



Cable de poco diámetro y menos volumen



Rendimiento mayor a 110 Mbps

Cable UTP CMR Cat5e color azul
OPCABOCAT5ESAZ

Cat6



ANCHO DE BANDA



APLICACIONES



Telefonía IP



Transmisión de video

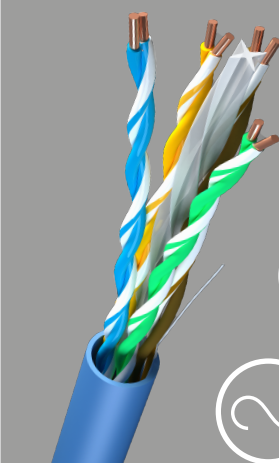


Redes CCTV



PoE

CARACTERÍSTICAS



Posibilidad de mayor crecimiento



Transmisión a 1 GB



Conductor de 23 AWG

Cable UTP CMR Cat6 color azul
OPCABOCAT6SAZ

Cat6A



ANCHO DE BANDA



APLICACIONES



Telefonía IP



Transmisión de video HD



Redes industriales

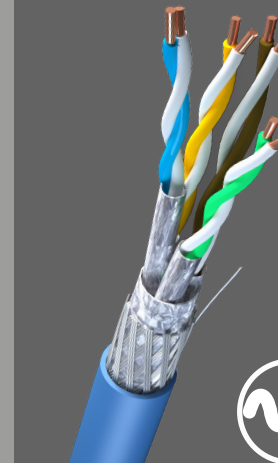


Conexión en data center



PoE

CARACTERÍSTICAS



Menor interferencia EMI



Capaz de correr hasta 10 GB



Gran ancho de banda

Cable S/FTP CMR Cat6A color azul
OPCABOCAT6ASAZ